

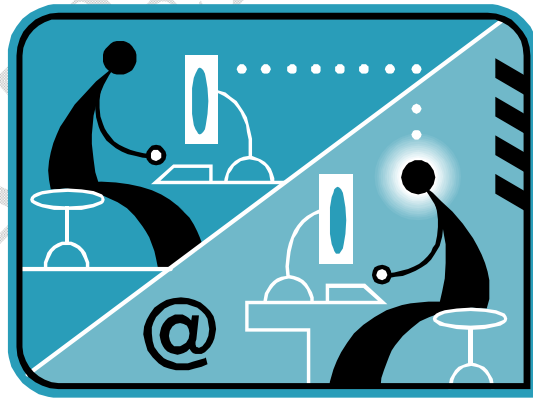
Οδηγίες

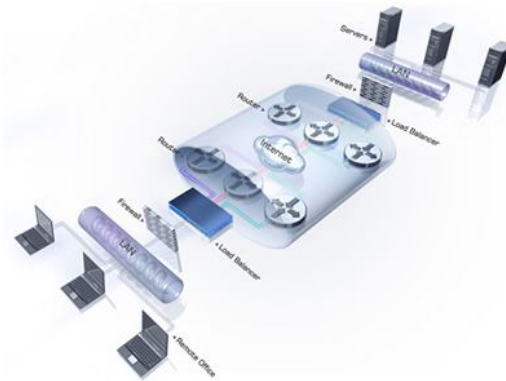
για

VPN σύνδεση στα Windows XP

Περιεχόμενα

- Ποιους αφορά.....σελ. 2
- Δημιουργία VPN Σύνδεσης με το Τ.Ε.Ι Αθήνας.....σελ. 2
- Σύνδεση με το VPN.....σελ. 6





α. Ποιους αφορά

Η υπηρεσία αυτή αφορά τους φοιτητές τους ΤΕΙ Αθήνας που έχουν ADSL σύνδεση και επιθυμούν πρόσβαση στις βάσεις πληροφοριών της Βιβλιοθήκης του ΤΕΙ-Αθήνας.

β. Δημιουργία VPN σύνδεσης με το ΤΕΙ Αθήνας

Βήμα 1: Ξεκινήστε τη διαδικασία κάνοντας κλικ στο εικονίδιο **έναρξη** (που βρίσκεται στο κάτω αριστερό σημείο της βασικής μπάρας των Windows XP. Ύστερα επιλέξτε κατά σειρά:

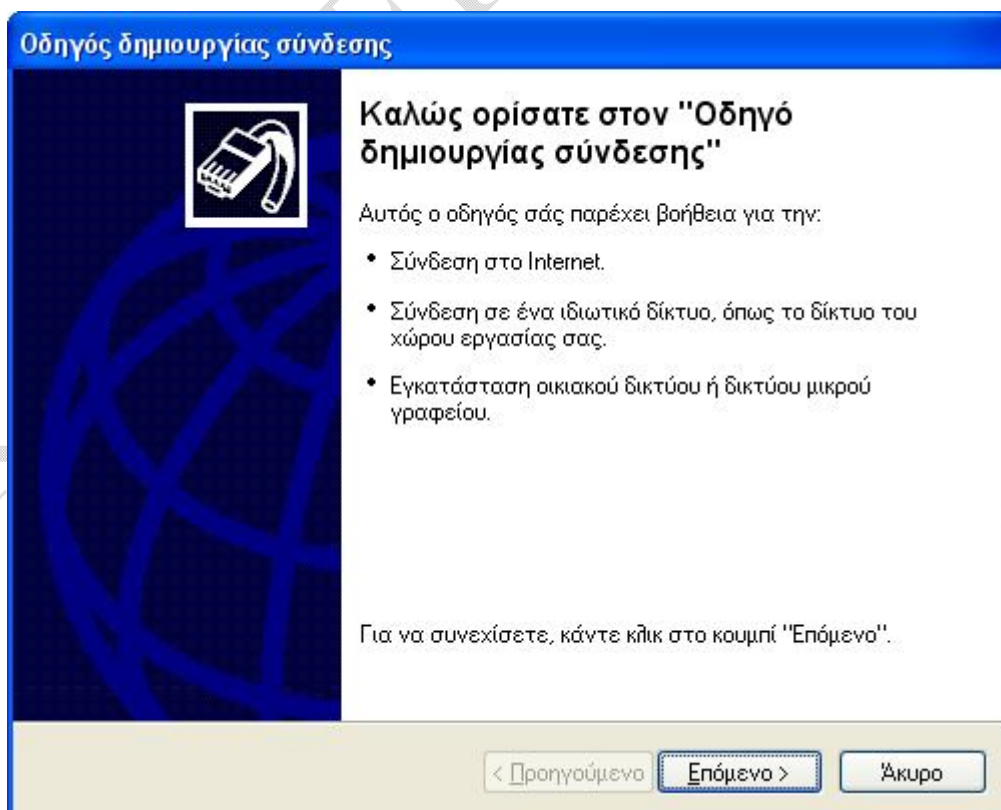
Όλα τα προγράμματα → Βοηθήματα → Επικοινωνίες.

(Εναλλακτικά μπορείτε να ακολουθήσετε τη διαδρομή:

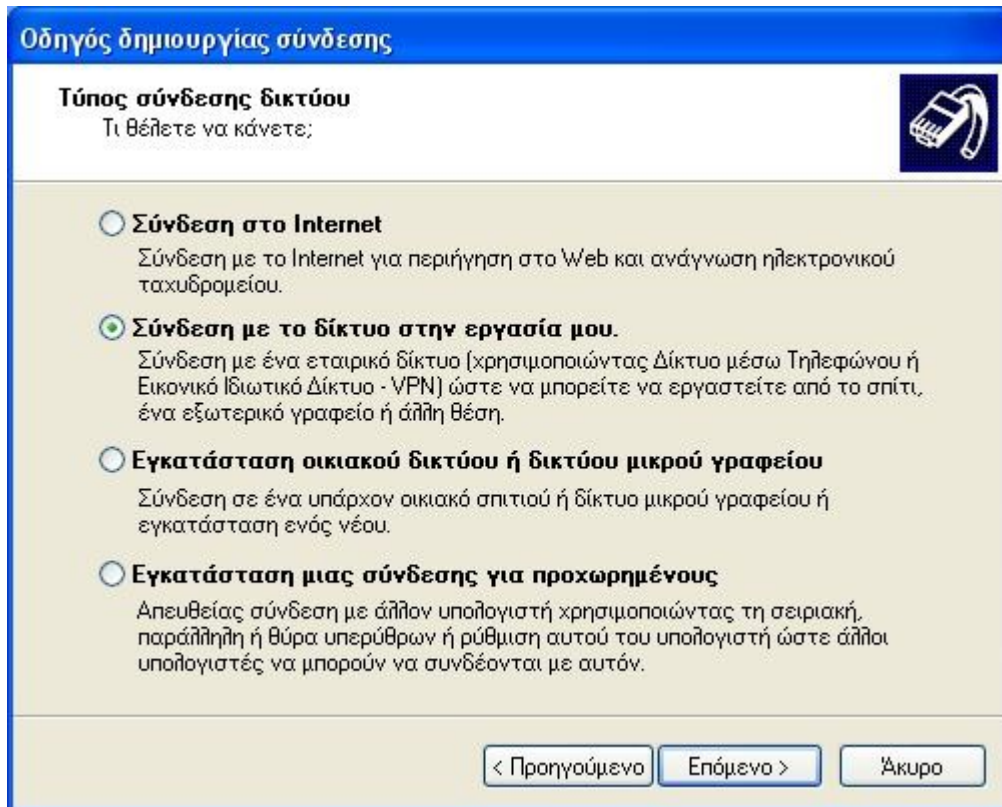
έναρξη → Πίνακας ελέγχου → Συνδέσεις δικτύου και internet).

Βήμα 2: Επιλέξτε **Συνδέσεις δικτύου** και κατόπιν **Δημιουργία νέας σύνδεσης.**

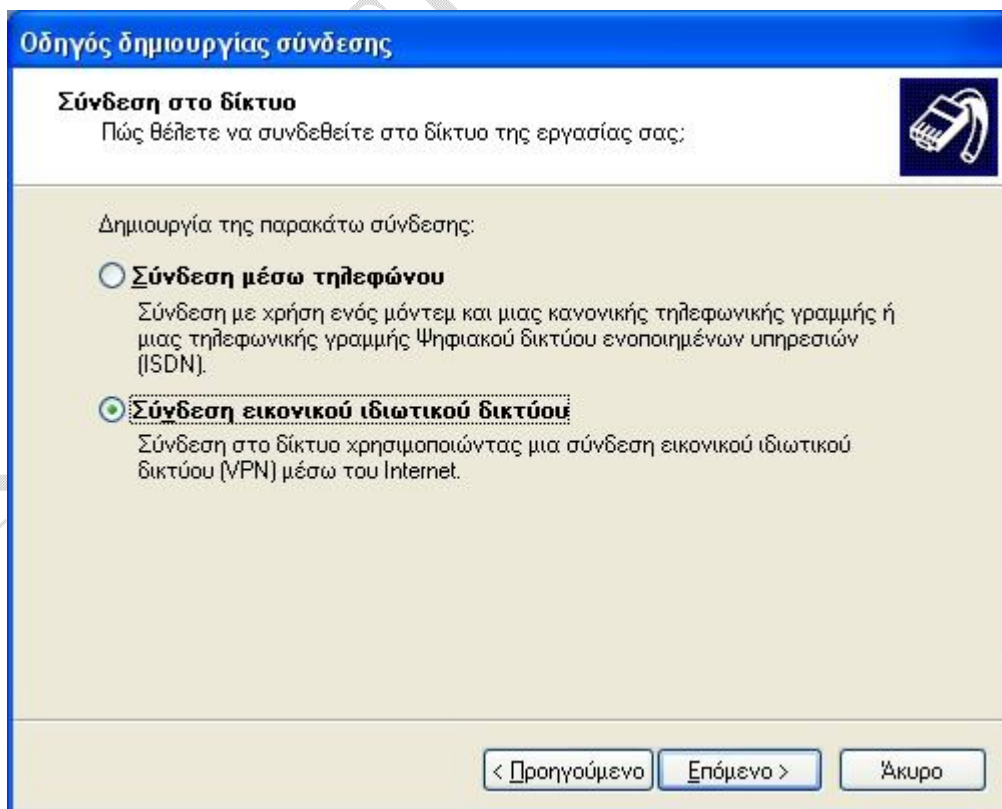
Βήμα 3: Στο σημείο αυτό παρουσιάζεται η παρακάτω οθόνη όπου και επιλέγετε το **Επόμενο>**.



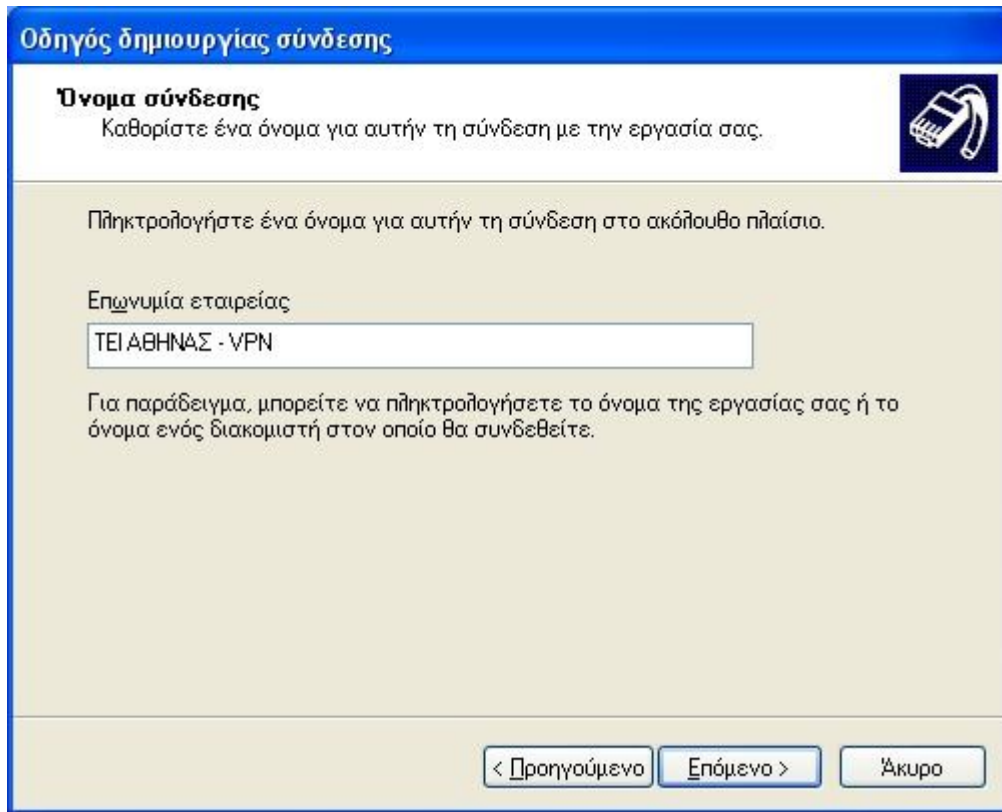
μα 4: Στην παρακάτω οθόνη, ενεργοποιήστε την επιλογή **Σύνδεση με το δίκτυο στην εργασία μου** και πατήστε **Επόμενο>**.



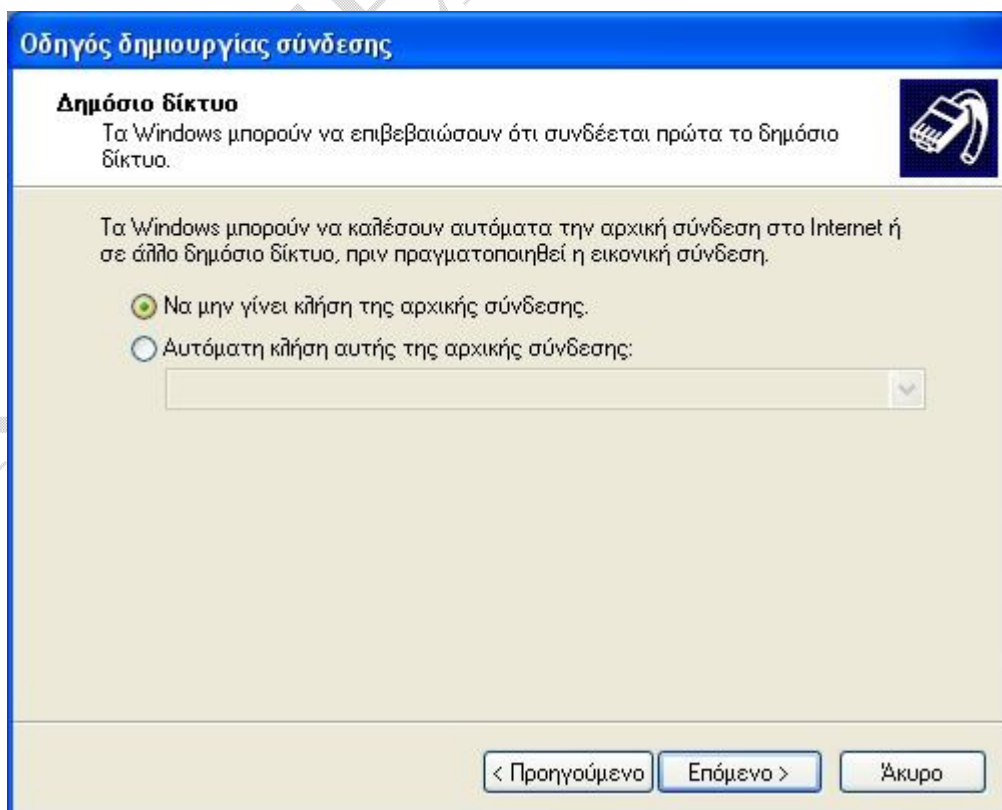
Βήμα 5: Ενεργοποιήστε την δεύτερη επιλογή **Σύνδεση εικονικού ιδιωτικού δικτύου** και πατήστε **Επόμενο>**.



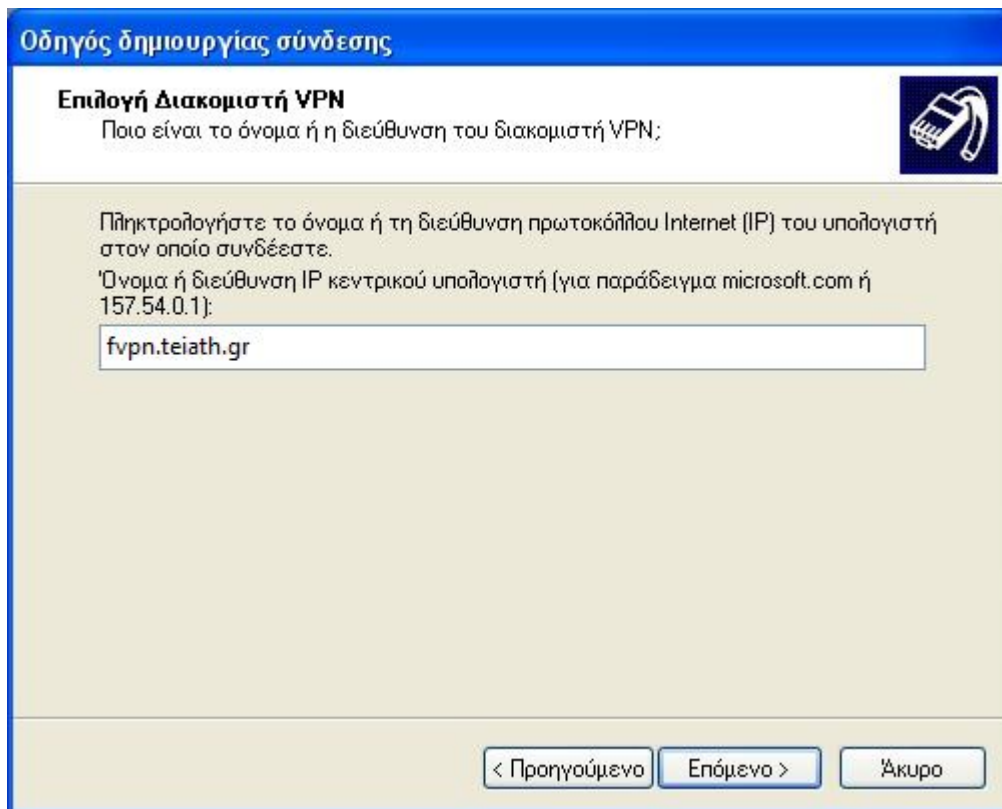
Βήμα 6: Στο πεδίο **Επωνυμία Εταιρείας** πληκτρολογήστε *ΤΕΙ Αθήνας – VPN* (ή οτιδήποτε άλλο θεωρείτε ως πιο κατάλληλο για τίτλο) και πατήστε **Επόμενο>**.



Βήμα 7: Εφόσον η χρήση της υπηρεσίας προϋποθέτει ήδη υπάρχουσα και ενεργή ADSL σύνδεση, δεν απαιτείται η κλήση αρχικής σύνδεσης. Επιλέξτε **Να μην γίνει κλήση της αρχικής σύνδεσης** και πατήστε **Επόμενο>**.



Βήμα 8: Στο πεδίο **Όνομα ή διεύθυνση IP κεντρικού υπολογιστή** πληκτρολογήστε το **fvpn.teiath.gr** και στη συνέχεια πατήστε **Επόμενο>**.



Οδηγός δημιουργίας σύνδεσης

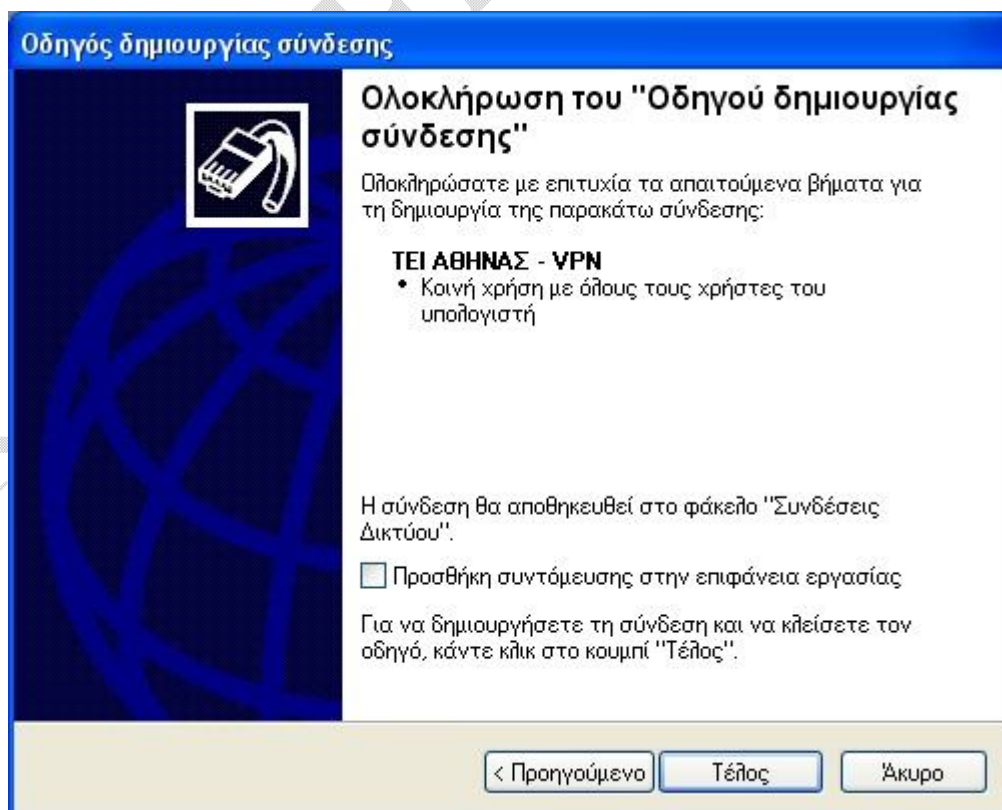
Επιλογή Διακομιστή VPN
Ποιο είναι το όνομα ή η διεύθυνση του διακομιστή VPN;

Πληκτρολογήστε το όνομα ή τη διεύθυνση πρωτοκόλλου Internet (IP) του υπολογιστή στον οποίο συνδέεστε.
Όνομα ή διεύθυνση IP κεντρικού υπολογιστή (για παράδειγμα microsoft.com ή 157.54.0.1):

fvpn.teiath.gr

< Προηγούμενο Επόμενο > Άκυρο

Βήμα 9: Στην τελευταία καρτέλα πατήστε **Τέλος** για να ολοκληρωθεί η διαδικασία δημιουργίας της σύνδεσης. Αν επιλέξετε **Προσθήκη συντόμευσης στην επιφάνεια εργασίας**, θα δημιουργηθεί αυτόματα στην επιφάνεια εργασίας μια συντόμευση (εικονίδιο) για την σύνδεση με το VPN του ΤΕΙ.



Οδηγός δημιουργίας σύνδεσης

Ολοκλήρωση του "Οδηγού δημιουργίας σύνδεσης"

Ολοκληρώσατε με επιτυχία τα απαιτούμενα βήματα για τη δημιουργία της παρακάτω σύνδεσης:

ΤΕΙ ΑΘΗΝΑΣ - VPN

- Κοινή χρήση με όλους τους χρήστες του υπολογιστή

Η σύνδεση θα αποθηκευθεί στο φάκελο "Συνδέσεις Δικτύου".

Προσθήκη συντόμευσης στην επιφάνεια εργασίας

Για να δημιουργήσετε τη σύνδεση και να κλείσετε τον οδηγό, κάντε κλικ στο κουμπί "Τέλος".

< Προηγούμενο Τέλος Άκυρο

γ. Σύνδεση με το VPN

Για να ενεργοποιήσετε την σύνδεση ώστε να έχετε πρόσβαση στις βάσεις πληροφοριών του ΤΕΙ Αθήνας εισάγετε το **Όνομα χρήστη** και τον **Κωδικό Πρόσβασης** και στη συνέχεια πατάτε **Σύνδεση**.



Σύνδεση vpn-tei

Όνομα χρήστη:

Κωδικός πρόσβασης:

Αποθήκευση αυτού του ονόματος χρήστη και κωδικού πρόσβασης, για τους παρακάτω χρήστες:

Μόνον εμένα

Όποιοδήποτε χρήστη