

Οδηγίες

για

ρύθμιση ηλεκτρονικού ταχυδρομείου

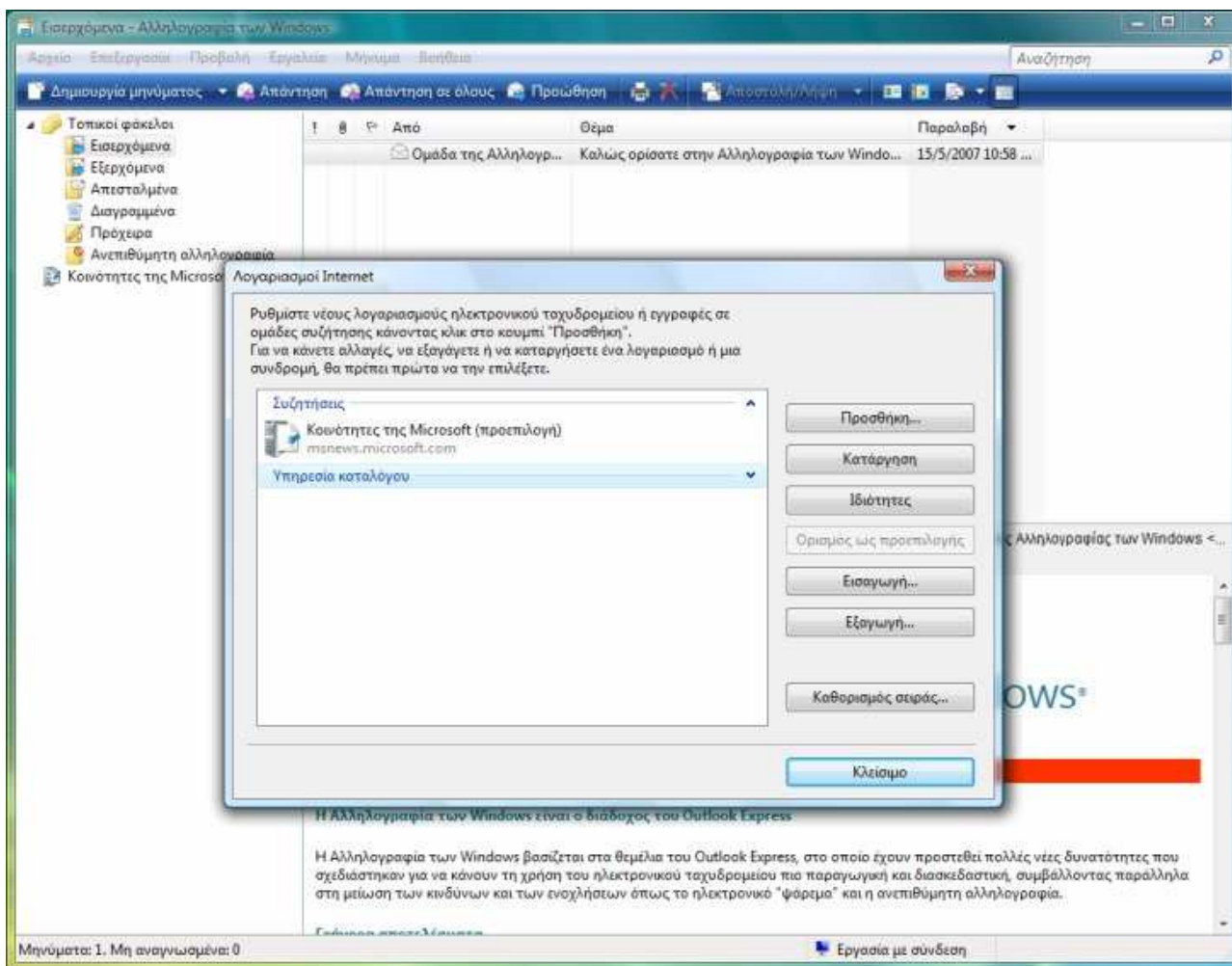
στην

Ηλεκτρονική αλληλογραφία των

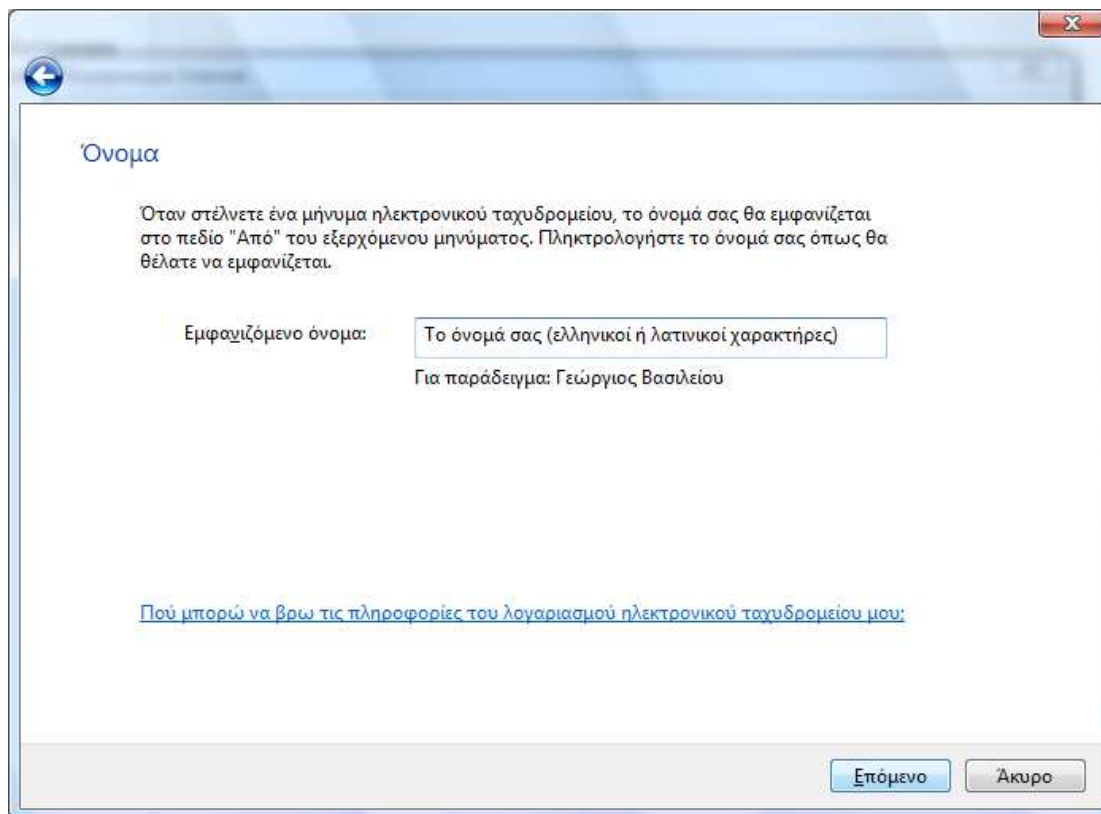
Windows Vista



Αν ανοίξετε την Αλληλογραφία των Windows για πρώτη φορά, θα γίνει αυτόματη εκκίνηση του οδηγού για τη ρύθμιση e-mail. Αν δεν συμβεί αυτό, τότε – αφού έχετε ανοίξει το πρόγραμμα – ακολουθήστε από το μενού τη διαδρομή: **Εργαλεία → Λογαριασμοί Internet**.



Κατόπιν επιλέξτε **Προσθήκη → Λογαριασμός ηλεκτρονικού ταχυδρομείου** και πατήστε **Επόμενο** για να ξεκινήσει η διαδικασία συμπλήρωσης των προσωπικών στοιχείων.



Όνομα

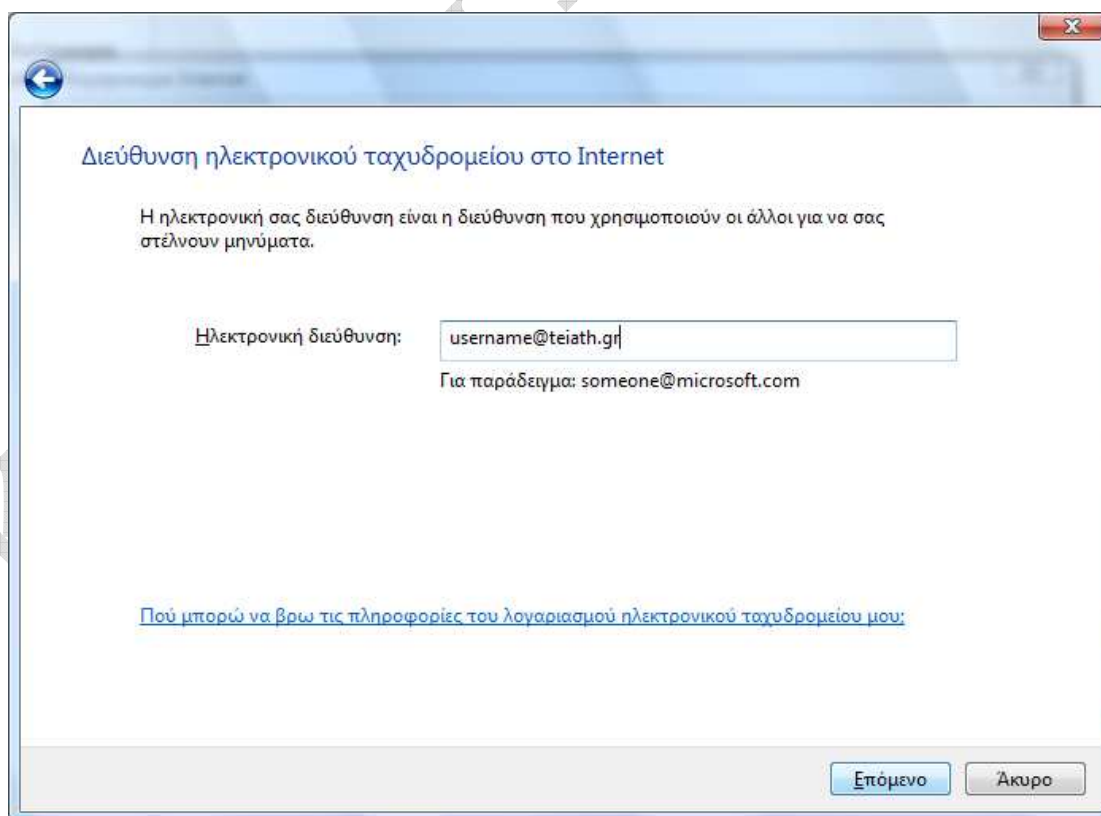
Όταν στέλνετε ένα μήνυμα ηλεκτρονικού ταχυδρομείου, το όνομά σας θα εμφανίζεται στο πεδίο "Από" του εξερχόμενου μηνύματος. Πληκτρολογήστε το όνομά σας όπως θα θέλατε να εμφανίζεται.

Εμφανιζόμενο όνομα:

Για παράδειγμα: Γεώργιος Βασιλείου

[Πού μπορώ να βρω τις πληροφορίες του λογαριασμού ηλεκτρονικού ταχυδρομείου μου;](#)

Αν αλληλογραφείτε με κόσμο στο εξωτερικό και το όνομά σας είναι γραμμένο στα ελληνικά, τότε ενδέχεται να μην μπορεί να εμφανιστεί σωστά στον υπολογιστή του παραλήπτη οπότε είναι καλύτερα να το γράψετε με λατινικούς χαρακτήρες. Κατόπιν πατήστε το **Επόμενο**.



Διεύθυνση ηλεκτρονικού ταχυδρομείου στο Internet

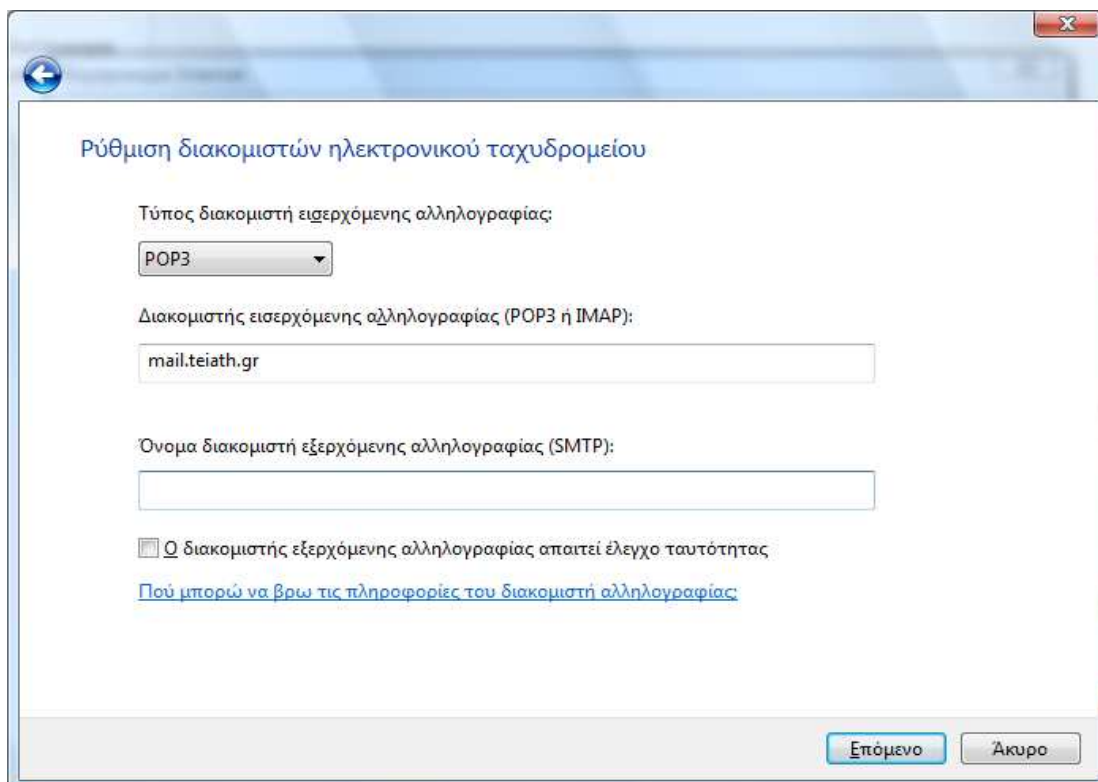
Η ηλεκτρονική σας διεύθυνση είναι η διεύθυνση που χρησιμοποιούν οι άλλοι για να σας στέλνουν μηνύματα.

Ηλεκτρονική διεύθυνση:

Για παράδειγμα: someone@microsoft.com

[Πού μπορώ να βρω τις πληροφορίες του λογαριασμού ηλεκτρονικού ταχυδρομείου μου;](#)

Στο πεδίο της ηλεκτρονικής διεύθυνσης, γράψτε αυτήν που αναγράφεται στην απαντητική επιστολή που λάβατε από το Κ.Δ.Δ και ύστερα πατήστε το **Επόμενο**.



Στην επόμενη σελίδα ως διακομιστή εισερχόμενης αλληλογραφίας(incoming mail server) επιλέγετε **POP3** και στο επόμενο πεδίο συμπληρώνετε : **mail.teiath.gr**. Το πεδίο Outgoing mail (SMTP) server το συμπληρώνετε ανάλογα με την σύνδεση που έχετε στο διαδίκτυο:

- Αν συνδέεστε στο διαδίκτυο με «*Σύνδεση μέσω Τηλεφώνου - Dialup*» από το σπίτι σας ή μέσω τοπικού δικτύου(LAN) από γραφείο σας στο ΤΕΙ(campus ιδρύματος) , τότε συμπληρώνετε **mail.teiath.gr**.
- Αν συνδέεστε στο διαδίκτυο μέσω του ADSL για φοιτητές και καθηγητές (ΔΙΟΔΟΣ), τότε συμπληρώνετε **mobmail.teiath.gr**. Στην περίπτωση αυτή όμως θα πρέπει να κάνετε και κάποιες επιπλέον ενέργειες οι οποίες περιγράφονται στο παράρτημα(στο τέλος αυτού του εγγράφου).
- Αν συνδέεστε στο διαδίκτυο μέσω ADSL ιδιωτικού παρόχου internet (πχ Otenet, Forthnet, Hol, κτλ), τότε έχετε 2 επιλογές. Είτε συμπληρώνετε το πεδίο με το όνομα του διακομιστή της εταιρίας που χρησιμοποιείτε (δείτε παρακάτω πίνακα), είτε συμπληρώνετε **mobmail.teiath.gr**. Στην 2^η περίπτωση όμως θα πρέπει να κάνετε και κάποιες επιπλέον ενέργειες οι οποίες περιγράφονται στο παράρτημα(στο τέλος αυτού του εγγράφου).

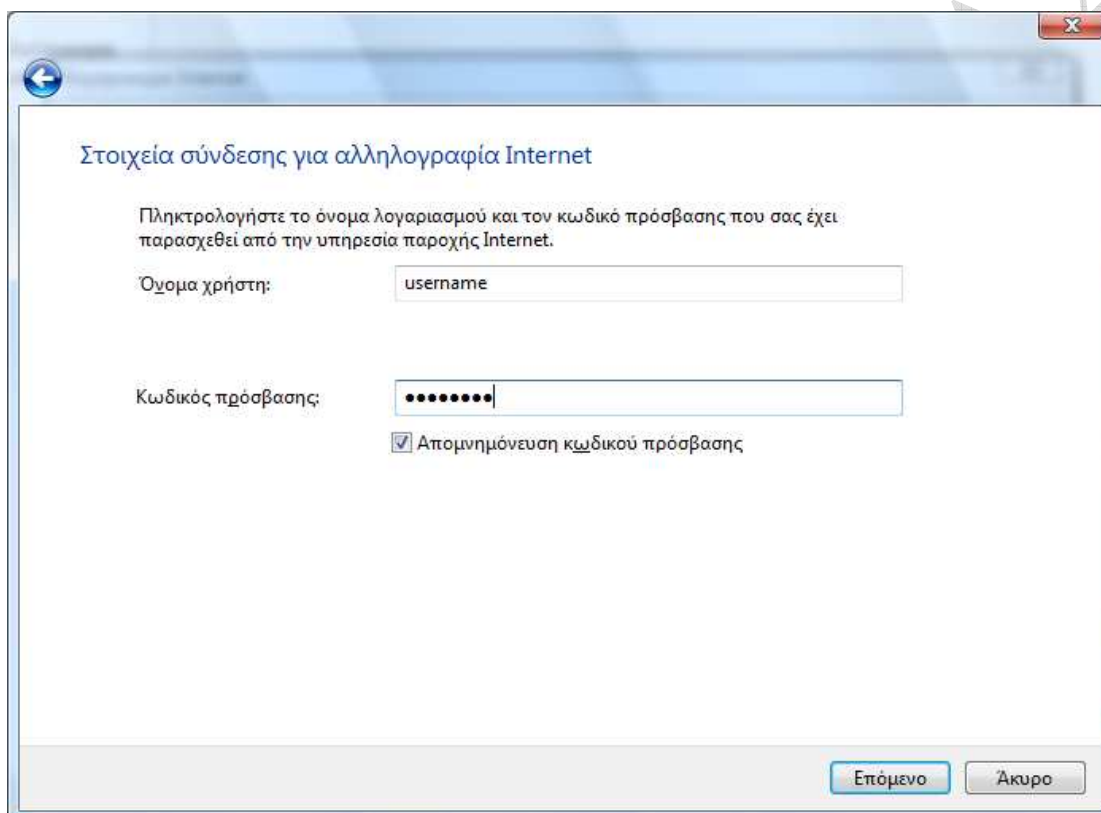
Σημείωση

Στην περίπτωση που κάνετε χρήση της υπηρεσίας VPN (πχ όταν συνδέεστε από ADSL στο σπίτι σας) πριν από κάθε αποστολή μηνύματος, τότε είναι το ίδιο με τον συνδέεστε μέσα από το Campus του ιδρύματος και κατά συνέπεια μπορείτε ως Outgoing mail (SMTP) server να συμπληρώσετε **mail.teiath.gr**

Στο τέλος επιλέγετε **Next**

Ο παρακάτω πίνακας με τους διακομιστές εξερχόμενης αλληλογραφίας (outgoing mail servers) είναι ενδεικτικός και παρέχεται προς διευκόλυνσή. Ο πίνακας αυτός δεν είναι πλήρης και το ΤΕΙ δεν φέρει καμία ευθύνη για τυχόν αλλαγές που ενδεχομένως ανακαλύψετε.

Φορέας	Διακομιστής εξερχόμενης αλληλογραφίας
Forthnet	mailgate.forthnet.gr
Hellas Net	mail.hellasnet.gr
Hellas On Line	mail.hol.gr
Internet Hellas	smtp.internet.gr
Net One	mail.netone.gr
On Telecoms	mail.ontelecoms.com
OTENet OnDSL	mailgate.otenet.gr
Teledome	mail.teledomenet.gr
Tellas	smtp.tellas.gr
Vivodi	mail.vivodinet.gr
Wind	smtp.windnet.gr



Στοιχεία σύνδεσης για αλληλογραφία Internet

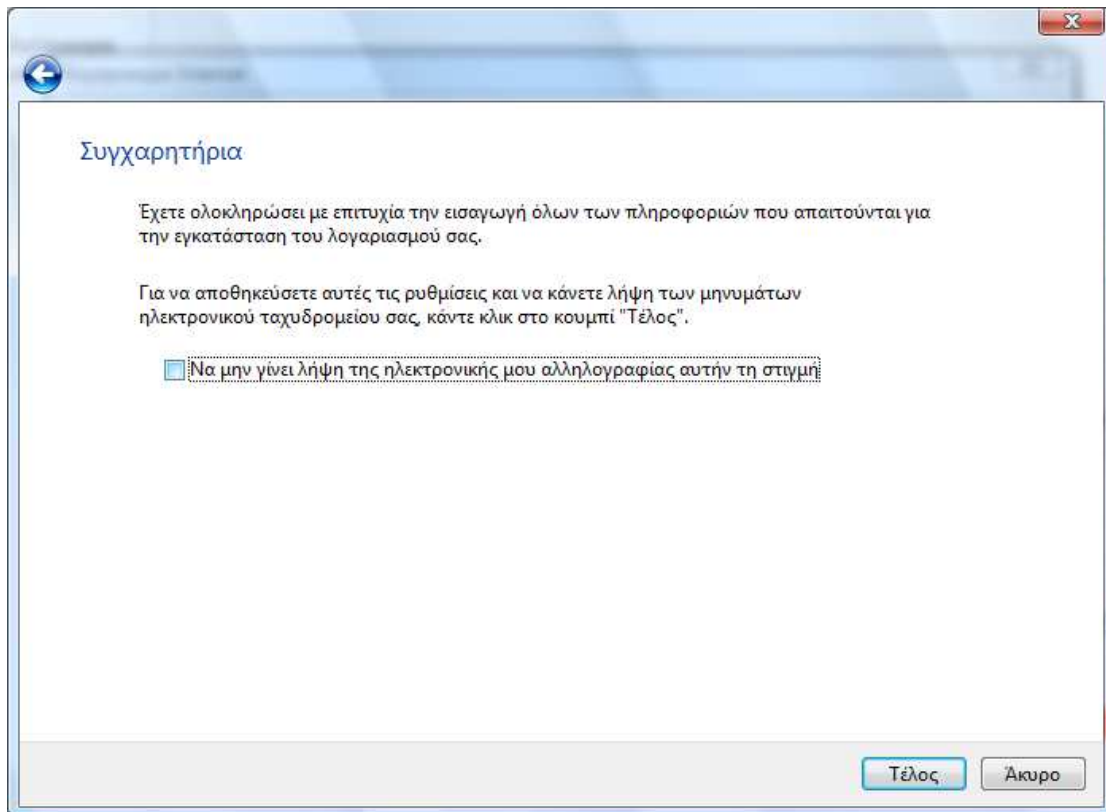
Πληκτρολογήστε το όνομα λογαριασμού και τον κωδικό πρόσβασης που σας έχει παρασχεθεί από την υπηρεσία παροχής Internet.

Όνομα χρήστη:

Κωδικός πρόσβασης:

Απομνημόνευση κωδικού πρόσβασης

Στην παραπάνω οθόνη στο πεδίο **Όνομα χρήστη:** πρέπει να υπάρχει το username που σας έχει δοθεί από το Κ.Δ.Δ και στο πεδίο **Κωδικός πρόσβασης:** θα πρέπει να βάλετε αντίστοιχα τον κωδικό που κι αυτός αναγράφεται στην απαντητική σας επιστολή. Αν επιθυμείτε να μη σας ζητείται ο κωδικός κάθε φορά που ανοίγετε την Αλληλογραφία των Windows, τότε πρέπει να τσεκάρετε την επιλογή **Απομνημόνευση κωδικού πρόσβασης** και να πατήσετε **Επόμενο**.

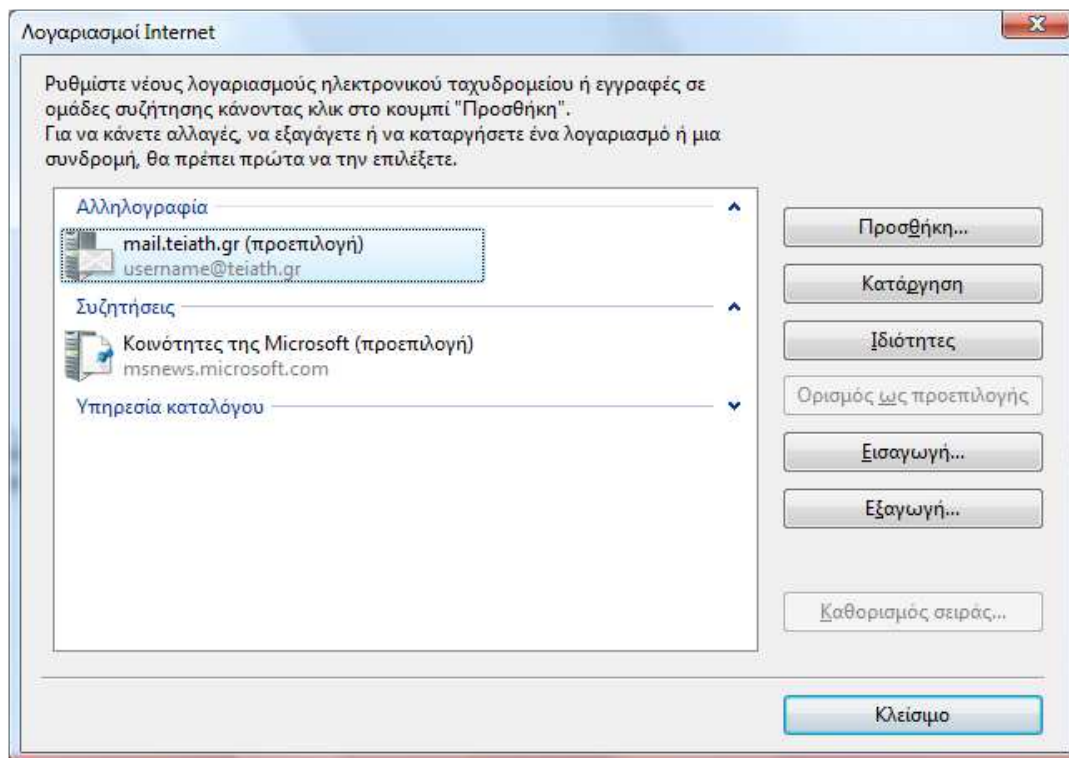


Αυτό είναι και το τελευταίο βήμα με το οποίο ολοκληρώνεται η διαδικασία, οπότε επιλέγετε **Τέλος**. Αν δεν έχετε τσεκάρει την επιλογή **Να μη γίνει λήψη της ηλεκτρονικής μου αλληλογραφίας αυτή την στιγμή** τότε θα γίνει προσπάθεια ανάγνωσης των e-mail σας.

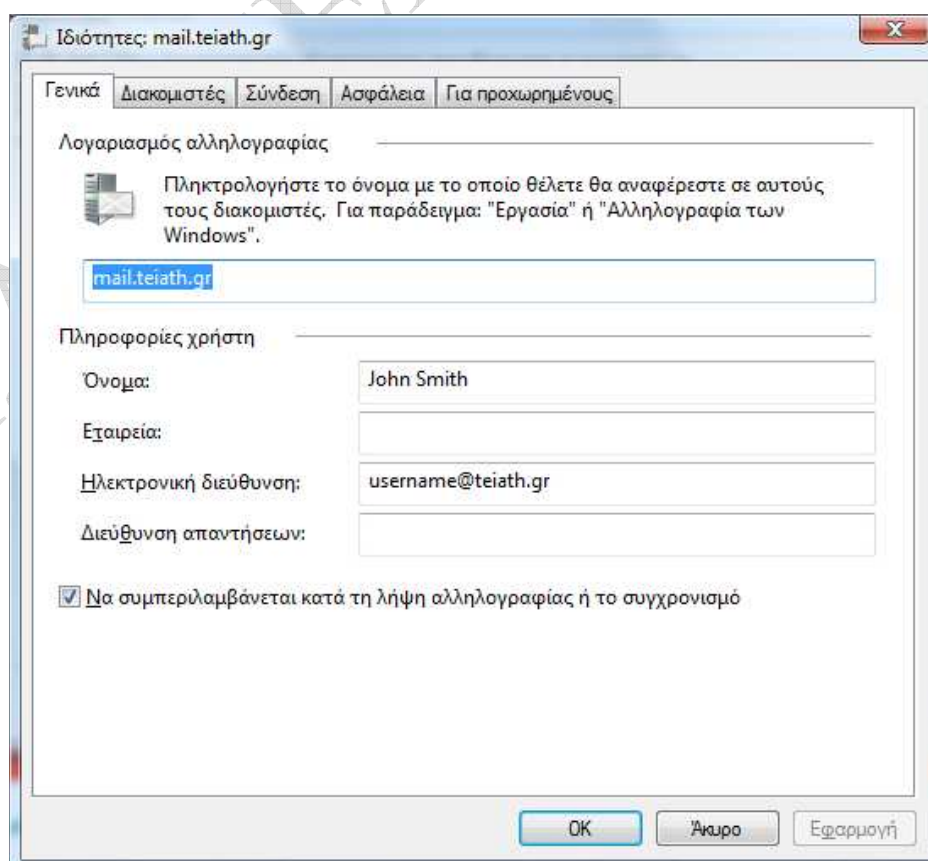
Παράρτημα

Χρήση του mobmail.teiath.gr ως εξυπηρετητή εξερχόμενη αλληλογραφίας.

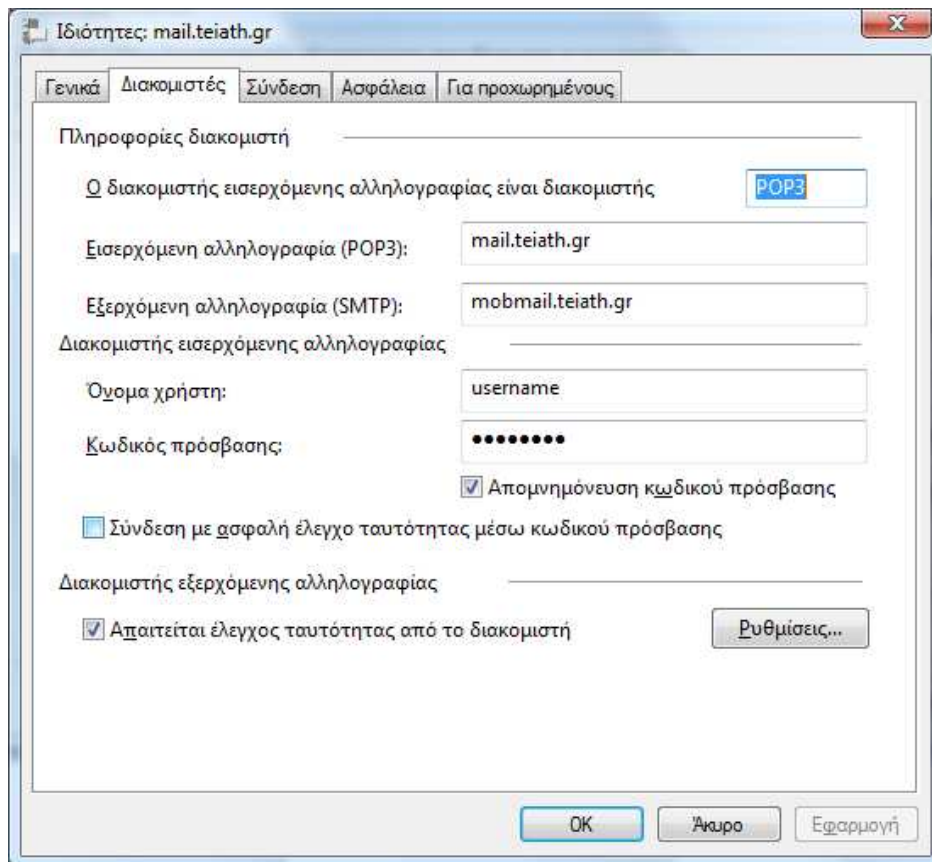
Στην περίπτωση που δηλώσετε τον εξυπηρετητή mobmail.teiath.gr ως εξυπηρετητή εξερχόμενης αλληλογραφίας (outgoing mail server) απαιτούνται επιπλέον ενέργειες. Από το κεντρικό μενού ακολουθείτε τη διαδρομή **Εργαλεία**→**Λογαριασμοί**.



Επιλέγετε το λογαριασμό (mail.teiath.gr) που δημιουργήσατε νωρίτερα και πατάτε το κουμπί **Ιδιότητες**.



Στο παράθυρο που εμφανίζετε, επιλέγετε την καρτέλα **Διακομιστές** και την επιλογή **“Απαιτείται έλεγχος ταυτότητας από το διακομιστή”**.



Ιδιότητες: mail.teiath.gr

Γενικά Διακομιστές Σύνδεση Ασφάλεια Για προχωρημένους

Πληροφορίες διακομιστή

Ο διακομιστής εισερχόμενης αλληλογραφίας είναι διακομιστής POP3

Εισερχόμενη αλληλογραφία (POP3): mail.teiath.gr

Εξερχόμενη αλληλογραφία (SMTP): mobmail.teiath.gr

Διακομιστής εισερχόμενης αλληλογραφίας

Όνομα χρήστη: username

Κωδικός πρόσβασης: ●●●●●●

Απομνημόνευση κωδικού πρόσβασης

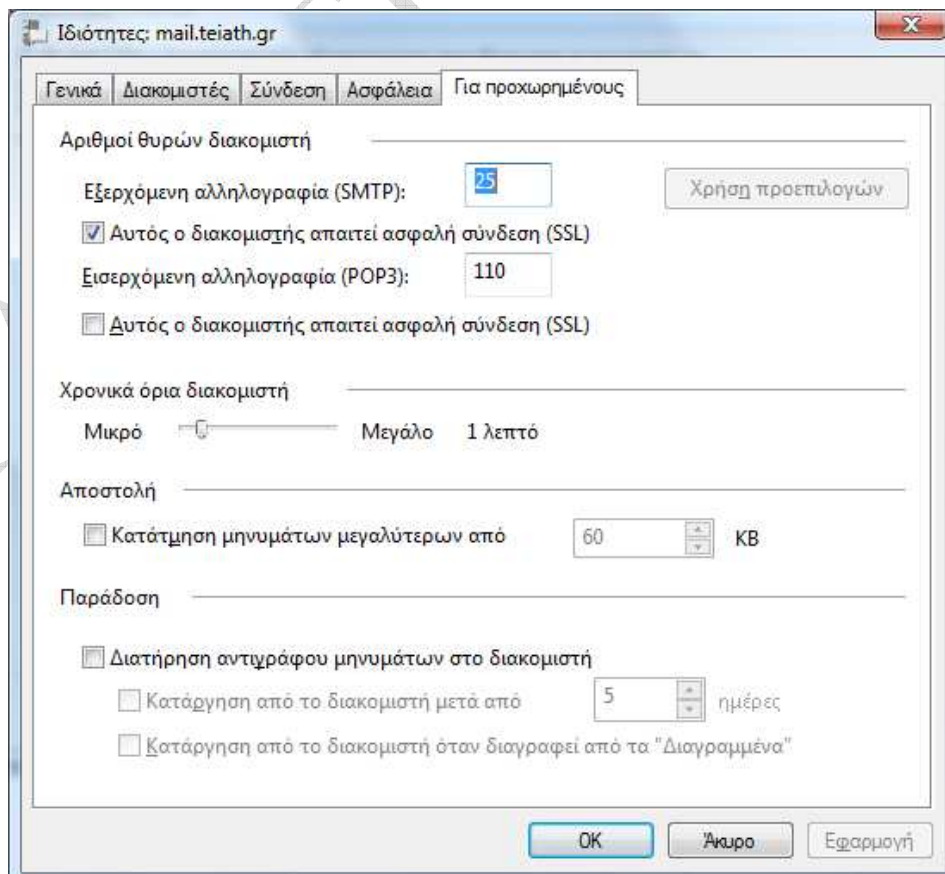
Σύνδεση με ασφαλή έλεγχο ταυτότητας μέσω κωδικού πρόσβασης

Διακομιστής εξερχόμενης αλληλογραφίας

Απαιτείται έλεγχος ταυτότητας από το διακομιστή Ρυθμίσεις...

OK Άκυρο Εφαρμογή

Στην συνέχεια επιλέγετε την καρτέλα **Για προχωρημένους**.



Ιδιότητες: mail.teiath.gr

Γενικά Διακομιστές Σύνδεση Ασφάλεια Για προχωρημένους

Αριθμοί θυρών διακομιστή

Εξερχόμενη αλληλογραφία (SMTP): 25 Χρήση προεπιλογών

Αυτός ο διακομιστής απαιτεί ασφαλή σύνδεση (SSL)

Εισερχόμενη αλληλογραφία (POP3): 110

Αυτός ο διακομιστής απαιτεί ασφαλή σύνδεση (SSL)

Χρονικά όρια διακομιστή

Μικρό ☛ Μεγάλο 1 λεπτό

Αποστολή

Κατάτμηση μηνυμάτων μεγαλύτερων από 60 KB

Παράδοση

Διατήρηση αντιγράφου μηνυμάτων στο διακομιστή

Κατάργηση από το διακομιστή μετά από 5 ημέρες

Κατάργηση από το διακομιστή όταν διαγραφεί από τα "Διαγραμμένα"

OK Άκυρο Εφαρμογή

Εδώ θα πρέπει να επιλέξετε **“Αυτός ο διακομιστής απαιτεί ασφαλή σύνδεση (SSL)”** κάτω από το **“Εξερχόμενη αλληλογραφία (SMTP)”** ώστε η επικοινωνία μεταξύ του client και του εξυπηρετητή mail να είναι κρυπτογραφημένη κατά την αποστολή μηνύματος.

Προαιρετικά μπορείτε να επιλέξετε την σχετική επιλογή για secure connection και στο **“Εισερχόμενη αλληλογραφία (POP3)”** εφόσον επιθυμείτε και κατά την λήψη των μηνυμάτων σας η επικοινωνία μεταξύ του client και του εξυπηρετητή mail να είναι κρυπτογραφημένη.

Κ.Δ.Δ. ΤΕΙ - ΑΘΗΝΑΣ