

Οδηγίες

για

ρύθμιση e-mail λογαριασμού στο Microsoft Outlook 2007

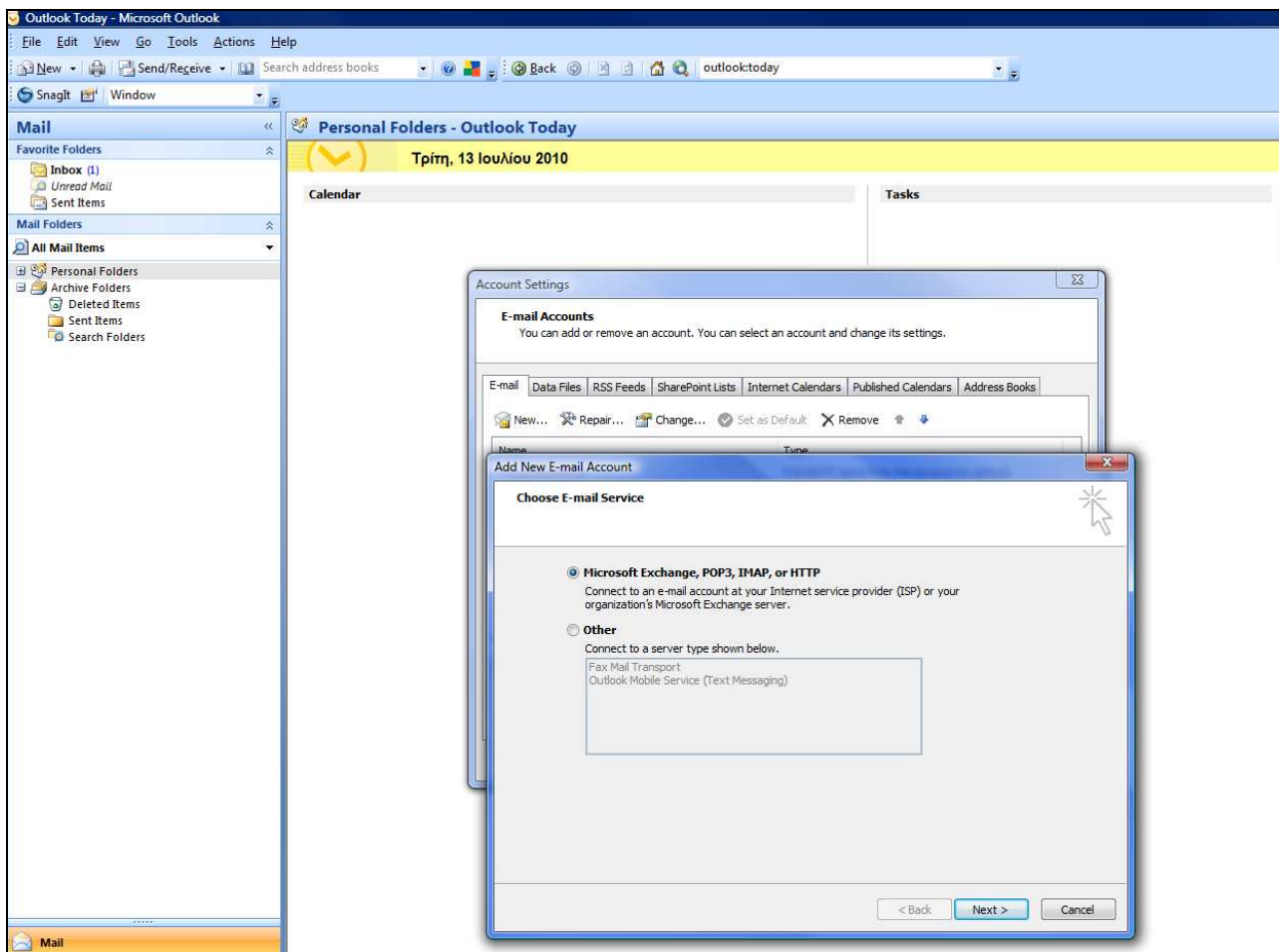
(Windows Vista)

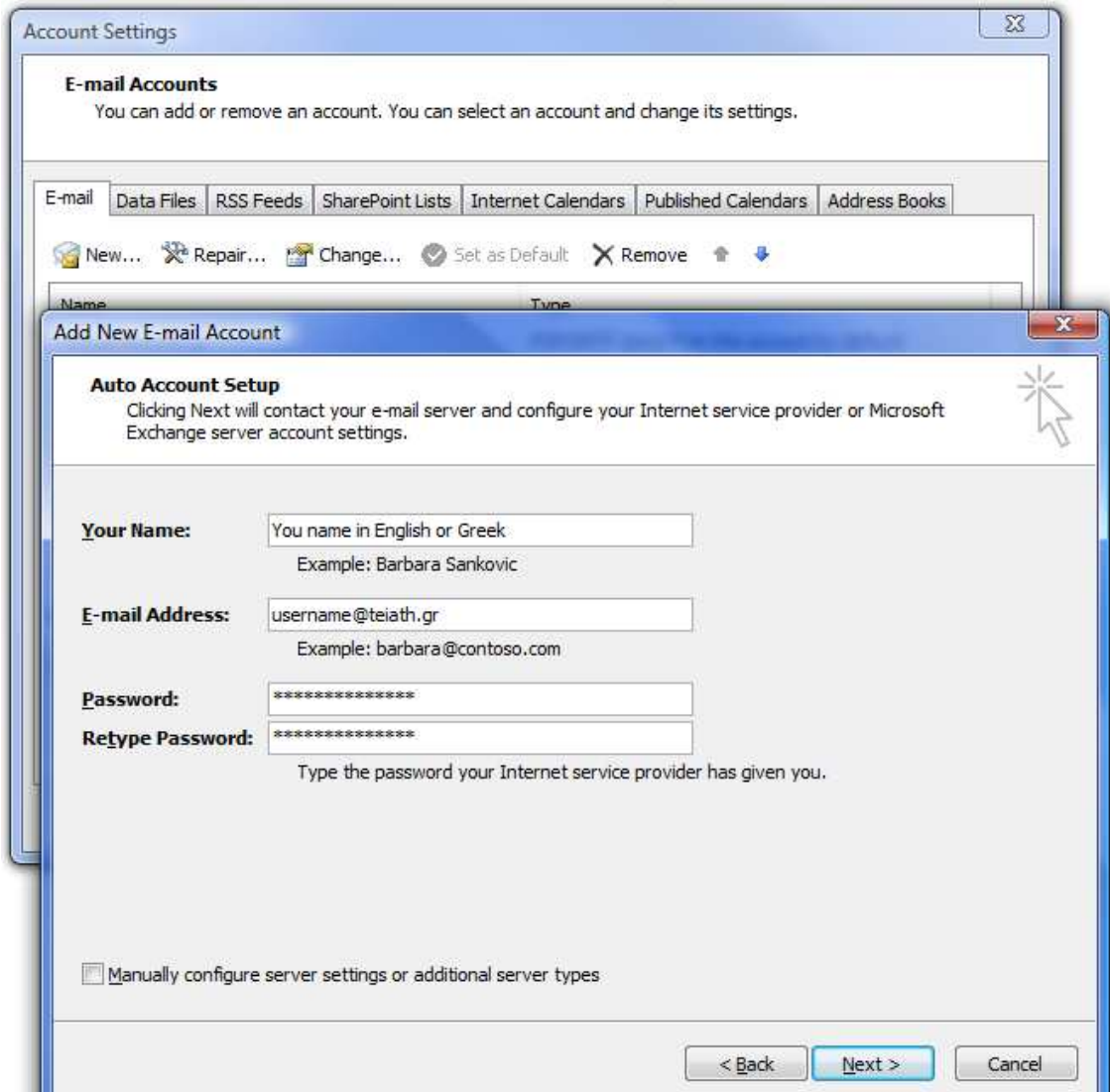


Κ.Δ.Δ.Τ.Ε.Ι. - ΑΘΗΝΑΣ

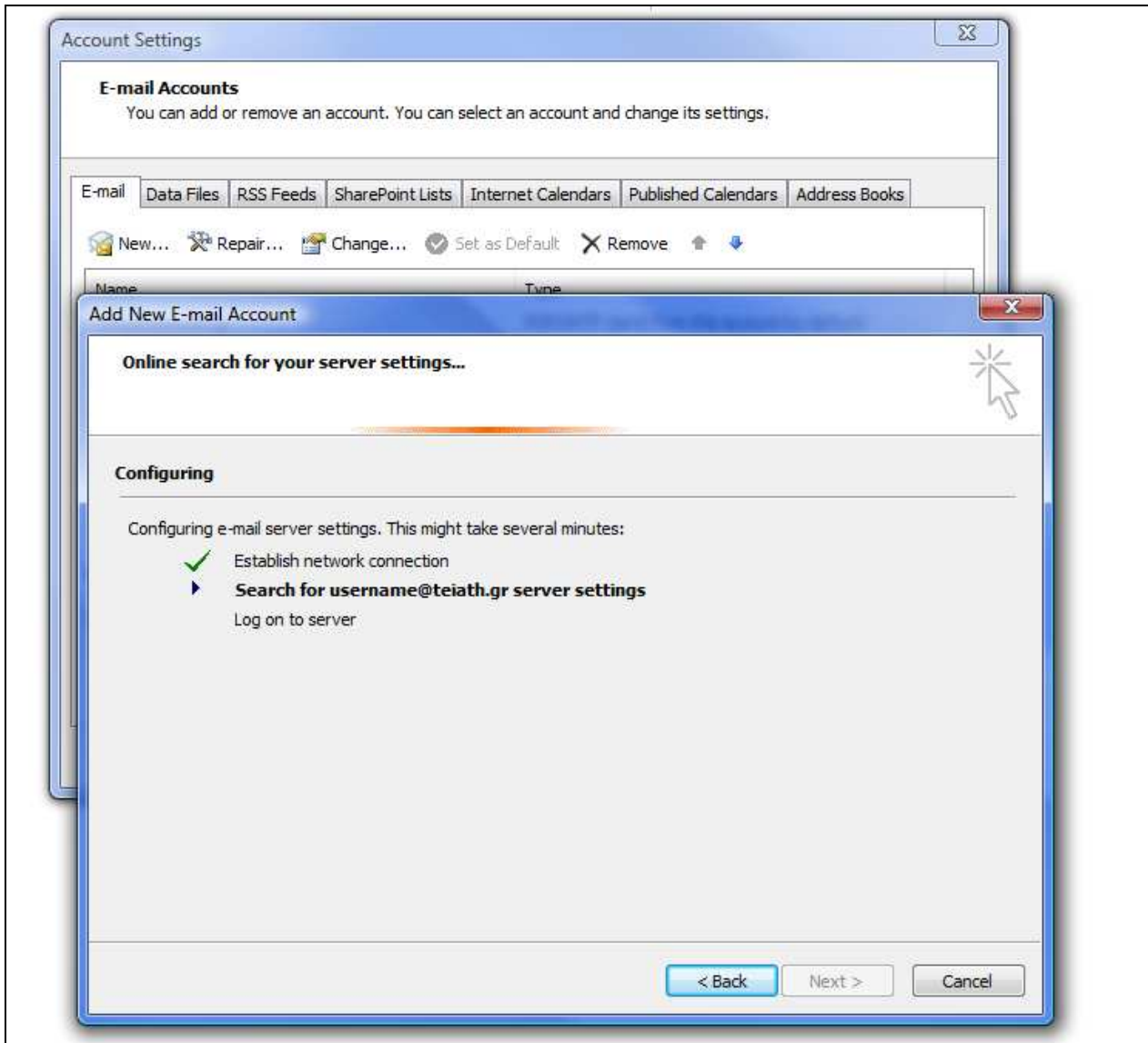
Για να δημιουργήσετε έναν νέο λογαριασμό ηλεκτρονικής αλληλογραφίας (e-mail) στο Microsoft Outlook 2007, αφού ανοίξετε το πρόγραμμα, ακολουθήστε από το μενού τη διαδρομή: **Tools** → **Accounts Settings**.

Κατόπιν επιλέξτε **New... (Add New Email Account)** για να ξεκινήσει ο οδηγός σύνδεσης του προγράμματος όπου θα κληθείτε να συμπληρώσετε ορισμένα στοιχεία.



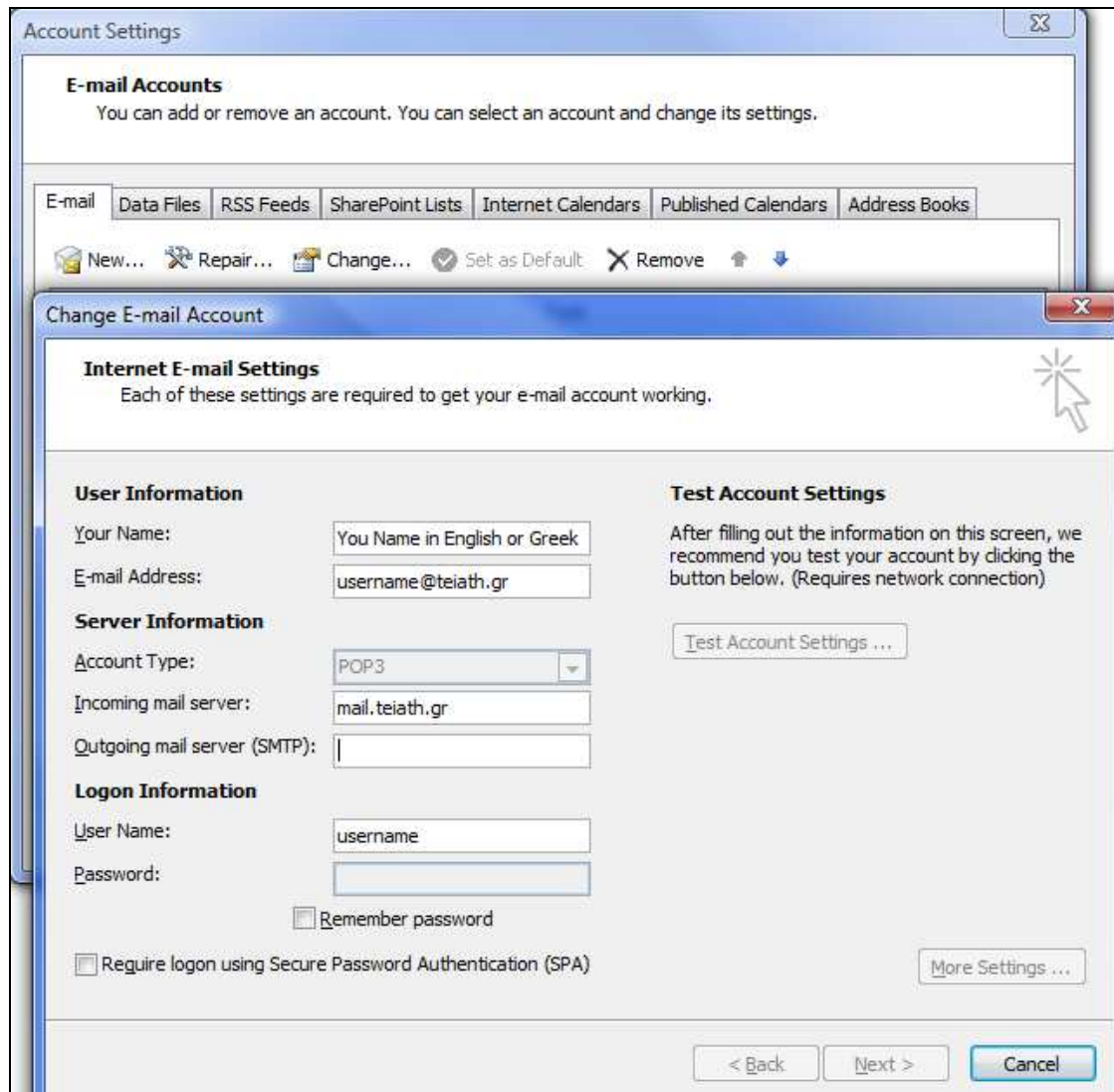


Αν αλληλογραφείτε με κόσμο στο εξωτερικό και το όνομά σας είναι γραμμένο στα ελληνικά, τότε μπορεί να μην εμφανιστεί σωστά στον υπολογιστή του παραλήπτη οπότε είναι καλύτερα να το γράψετε με λατινικούς χαρακτήρες. Κατόπιν πατάτε το **Next >**.



Οπότε αρχίζει μια διαδικασία σύνδεσης και πιστοποίησης του email λογαριασμού με τον Mail server του ΤΕΙ Αθήνας.

Στη συνέχεια, γυρίζεται στην αρχική οθόνη, όπου επιλέγεται το email Λογαριασμό σας (username@teiath.gr) και πατάτε το κουμπί **Change...** (Αλλαγή)



Στο πεδίο **E-mail Address**, γράφετε αυτήν που αναγράφεται στην απαντητική επιστολή που λάβατε από το Κ.Δ.Δ. Ως διακομιστή εισερχόμενης αλληλογραφίας(incoming mail server) επιλέγετε **POP3** και στο επόμενο πεδίο συμπληρώνετε : **mail.teiath.gr**. Το πεδίο Outgoing mail (SMTP) server το συμπληρώνετε ανάλογα με την σύνδεση που έχετε στο διαδίκτυο:

- Αν συνδέεστε στο διαδίκτυο με «*Σύνδεση μέσω Τηλεφώνου - Dialup*» από το σπίτι σας ή μέσω τοπικού δικτύου(LAN) από γραφείο σας στο ΤΕΙ(campus ιδρύματος) , τότε συμπληρώνετε **mail.teiath.gr**.
- Αν συνδέεστε στο διαδίκτυο μέσω του ADSL για φοιτητές και καθηγητές (ΔΙΟΔΟΣ), τότε συμπληρώνετε **mobmail.teiath.gr**. Στην περίπτωση αυτή όμως θα πρέπει να κάνετε και κάποιες επιπλέον ενέργειες οι οποίες περιγράφονται στο παράρτημα(στο τέλος αυτού του εγγράφου).
- Αν συνδέεστε στο διαδίκτυο μέσω ADSL ιδιωτικού παρόχου internet (πχ Otenet, Forthnet, Hol, κτλ), τότε έχετε 2 επιλογές. Είτε συμπληρώνετε το πεδίο με το όνομα του διακομιστή της εταιρίας που χρησιμοποιείτε(δείτε παρακάτω πίνακα), είτε συμπληρώνετε **mobmail.teiath.gr**. Στην 2^η περίπτωση όμως θα πρέπει να κάνετε και κάποιες επιπλέον ενέργειες οι οποίες περιγράφονται στο παράρτημα(στο τέλος αυτού του εγγράφου).

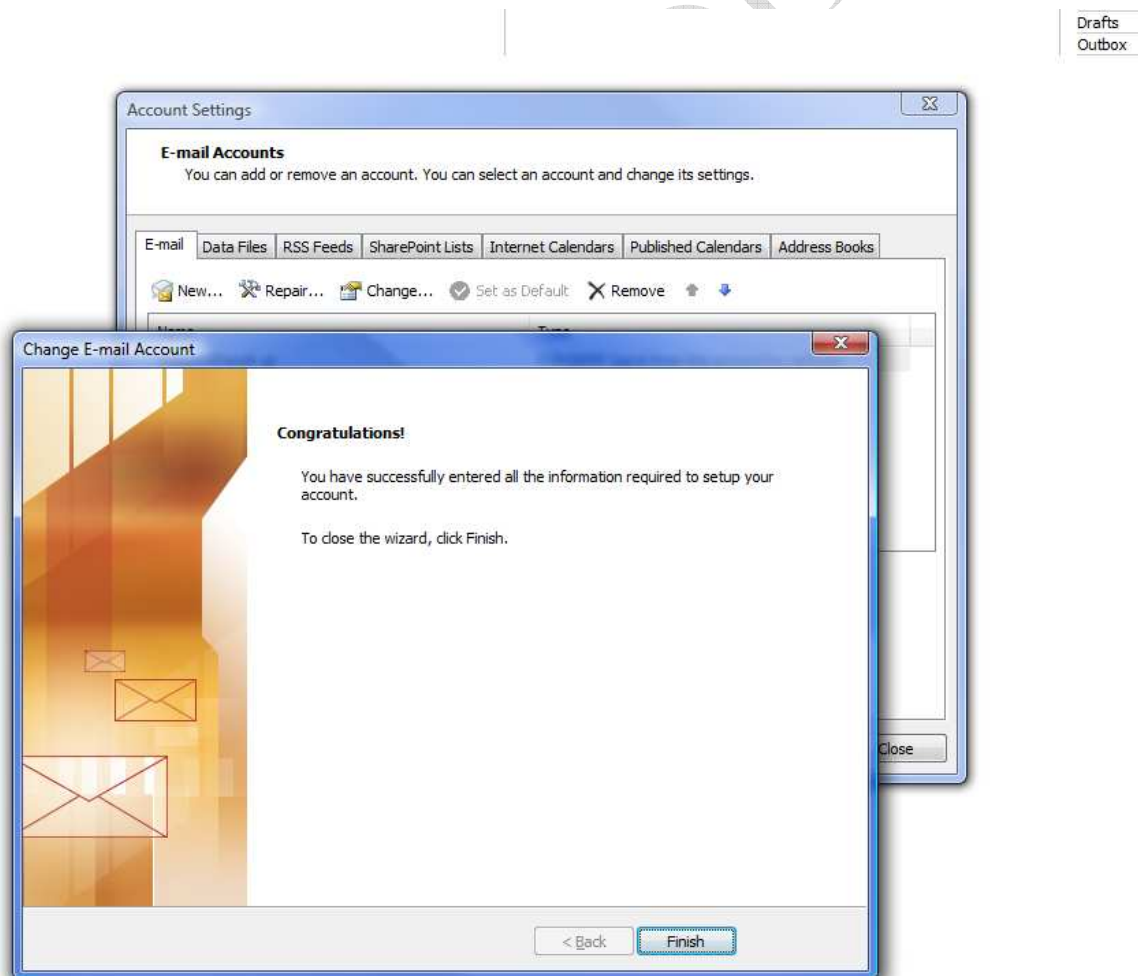
Επίσης στην παραπάνω οθόνη, στο πεδίο **User Name**: πρέπει να υπάρχει το username που σας έχει δοθεί από το Κ.Δ.Δ και στο πεδίο **Password**: θα πρέπει να βάλετε αντίστοιχα τον κωδικό που κι αυτός αναγράφεται στην απαντητική σας επιστολή. Αν επιθυμείτε όταν διαβάζετε την αλληλογραφία σας να μη σας ζητείται κάθε φορά που ανοίγετε το Outlook Express ο κωδικός, τότε πρέπει να τσεκάρετε την επιλογή **Remember password** και να πατήσετε **Next >**.

Ο παρακάτω πίνακας με τους διακομιστές εξερχόμενης αλληλογραφίας (outgoing mail servers) είναι ενδεικτικός και παρέχεται προς διευκόλυνσή σας. Ο πίνακας αυτός δεν είναι πλήρης και το ΤΕΙ δεν φέρει καμία ευθύνη για τυχόν αλλαγές που ενδεχομένως ανακαλύψετε.

Φορέας	Διακομιστής εξερχόμενης αλληλογραφίας
Forthnet	mailgate.forthnet.gr
Hellas Net	mail.hellasnet.gr
Hellas On Line	mail.hol.gr
Internet Hellas	smtp.internet.gr
Net One	mail.netone.gr
On Telecoms	mail.ontelecoms.com
OTENet OnDSL	mailgate.otenet.gr
Teledome	mail.teledomenet.gr
Tellas	smtp.tellas.gr
Vivodi	mail.vivodinet.gr
Wind	smtp.windnet.gr

Σημείωση

Στην περίπτωση που κάνετε χρήση της υπηρεσίας VPN (πχ όταν συνδέεστε από ADSL στο σπίτι σας) πριν από κάθε αποστολή μηνύματος, τότε είναι το ίδιο με τον συνδέεστε μέσα από το Campus του ιδρύματος και κατά συνέπεια μπορείτε ως Outgoing mail (SMTP) server να συμπληρώσετε **mail.teiath.gr**



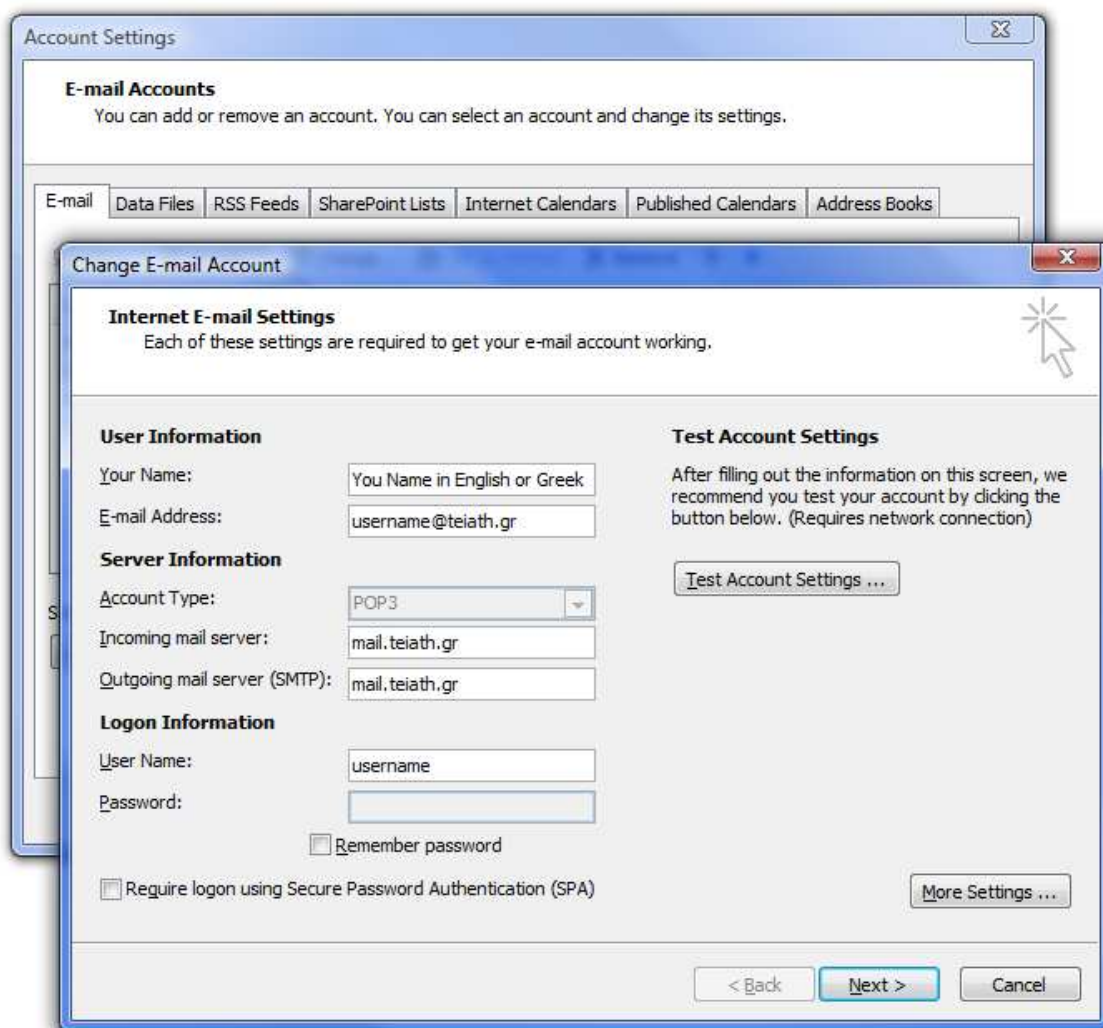
Αυτό είναι και το τελευταίο βήμα με το οποίο ολοκληρώνεται η διαδικασία. Επιλέγετε **Finish** και μετά **Close** για να επιστρέψετε στην αρχική θέση όπου πλέον μπορείτε να διαχειριστείτε τα e-mail σας.

Παράρτημα

Χρήση του mobmail.teiath.gr ως εξυπηρετητή εξερχόμενη αλληλογραφίας.

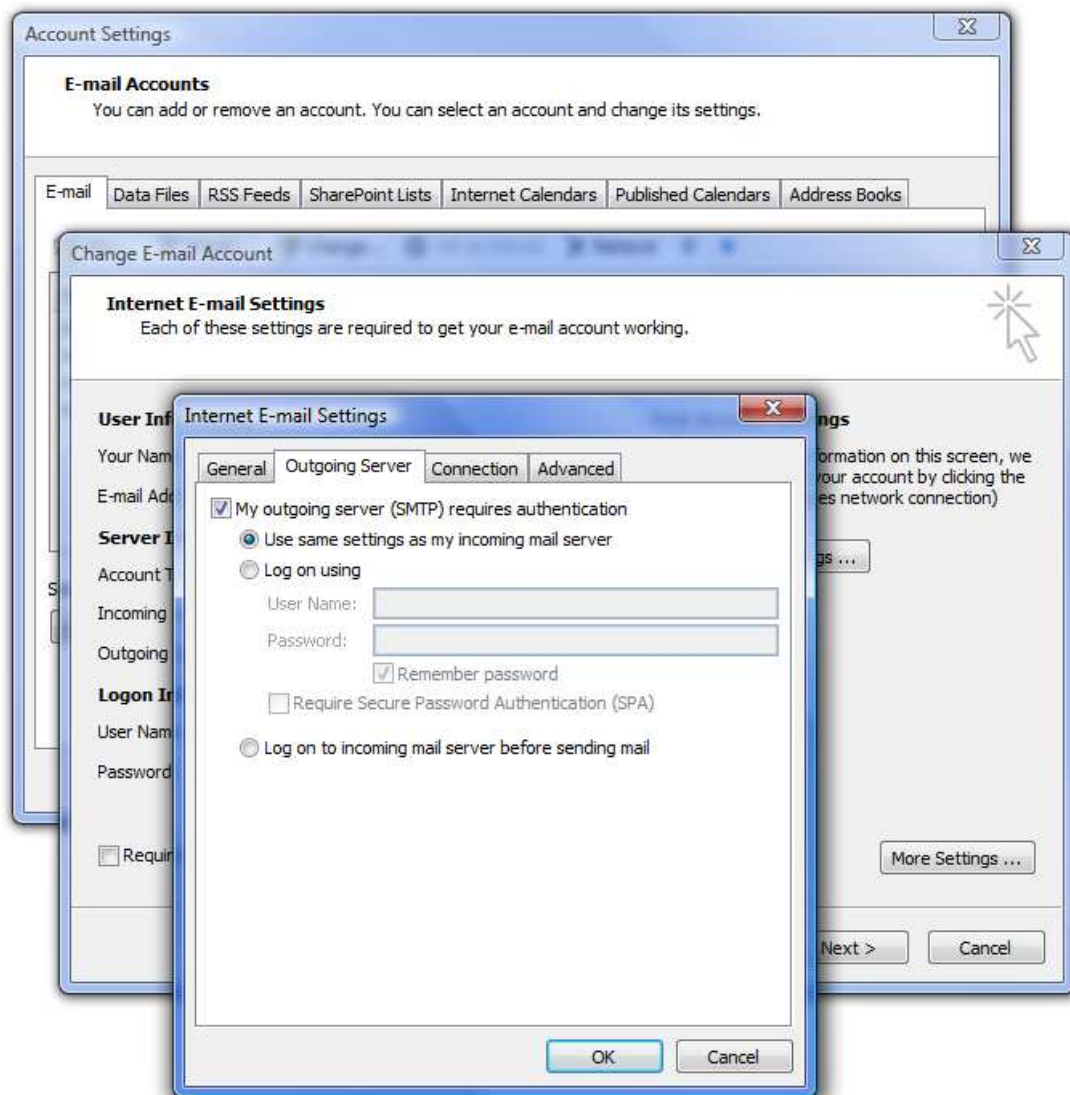
Στην περίπτωση που δηλώσετε τον εξυπηρετητή mobmail.teiath.gr ως εξυπηρετητή εξερχόμενης αλληλογραφίας(outgoing mail server) απαιτούνται επιπλέον ενέργειες. Από το κεντρικό μενού ακολουθείτε τη διαδρομή: **Tools** → **Accounts Settings**

Επιλέγουμε το **email λογαριασμό** (username@teiath.gr) και πατάμε την επιλογή **Change...→More Settings...**

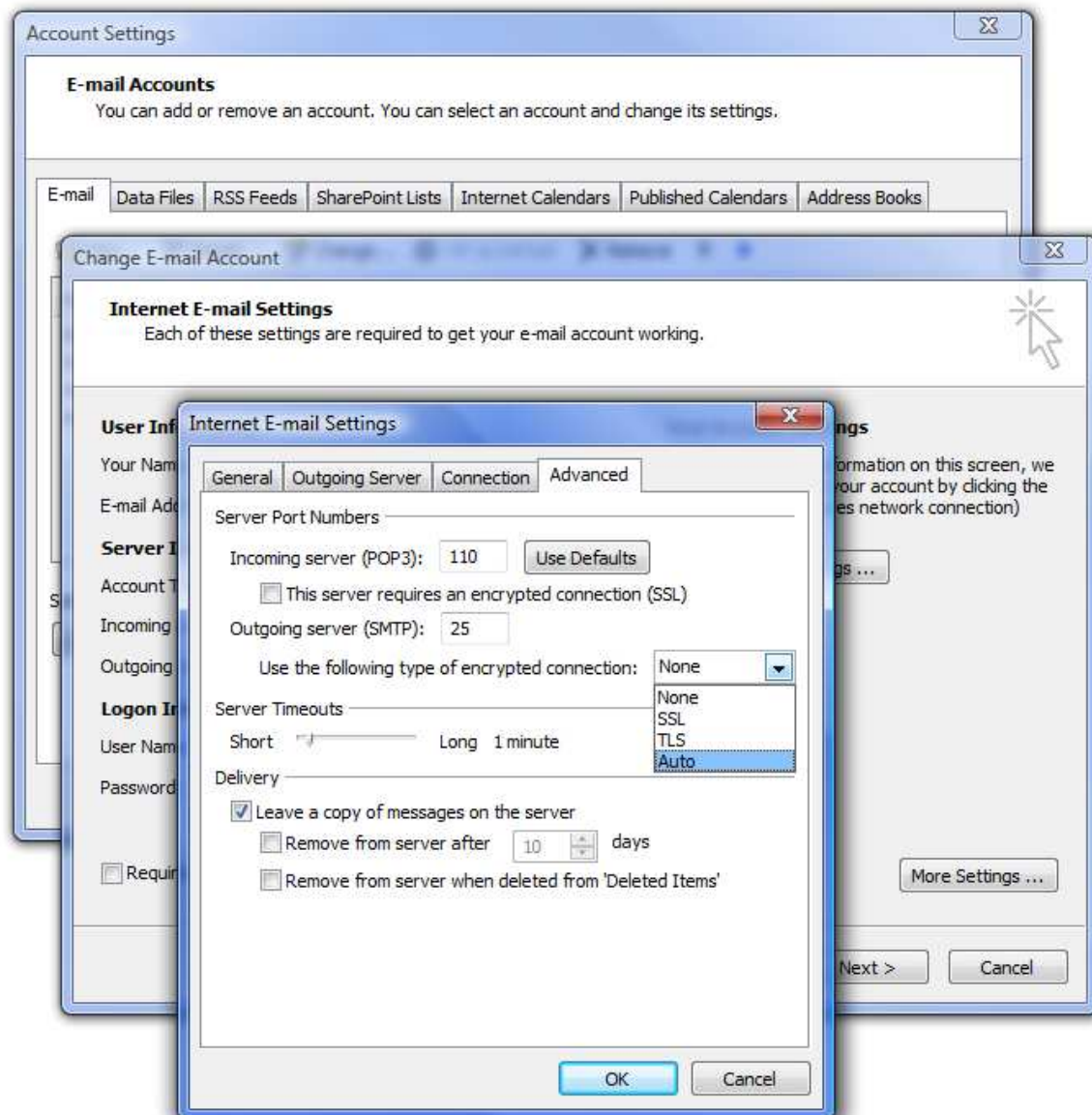


Στο παράθυρο που εμφανίζετε, επιλέγετε την καρτέλα **Outgoing Server**

Όπου θα πρέπει να επιλέξετε την επιλογή **"My outgoing server (SMTP) requires authentication" → Use same settings my incoming mail server.**



Στην συνέχεια επιλέγετε την καρτέλα **Advanced**.



Στην καρτέλα **Advanced** θα πρέπει να επιλέξετε την επιλογή **Auto** από την ετικέτα **“Use the following type of encrypted connection”** κάτω από το **“Outgoing mail (SMTP)”** ώστε η επικοινωνία μεταξύ του client και του εξυπηρετητή mail να είναι κρυπτογραφημένη κατά την αποστολή μηνύματος.

Προαιρετικά μπορείτε να επιλέξετε την σχετική επιλογή για secure connection και στο **“Incoming mail (POP3)”** εφόσον επιθυμείτε και κατά την λήψη των μηνυμάτων σας η επικοινωνία μεταξύ του client και του εξυπηρετητή mail να είναι κρυπτογραφημένη.