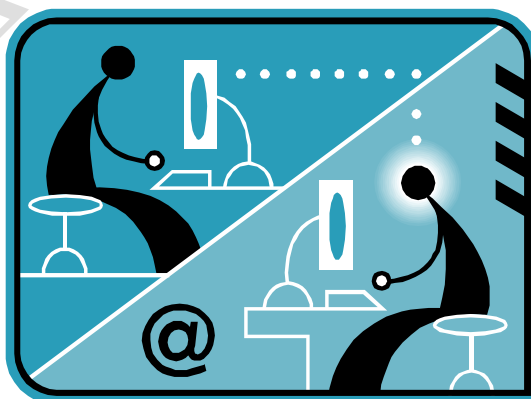


Οδηγίες
για
VPN σύνδεση σε MAC
macOS Sierra (10.12)
προς
Καθηγητές / Διοικητικούς

Περιεχόμενα

A. Ποιους αφορά.....	2
B. Δημιουργία VPN σύνδεσης με το ΤΕΙ Αθήνας	2



A. Ποιους αφορά

Η υπηρεσία αυτή αφορά όσους έχουν ADSL σύνδεση και επιθυμούν απομακρυσμένη πρόσβαση στο δίκτυο του ΤΕΙ-Αθήνας, στις βάσεις πληροφοριών της Βιβλιοθήκης, τους διαχειριστές WEB των σχολών και των τμημάτων καθώς επίσης και όλους όσους επιθυμούν να κάνουν χρήση την υπηρεσία VPN.

B. Δημιουργία VPN σύνδεσης με το ΤΕΙ Αθήνας

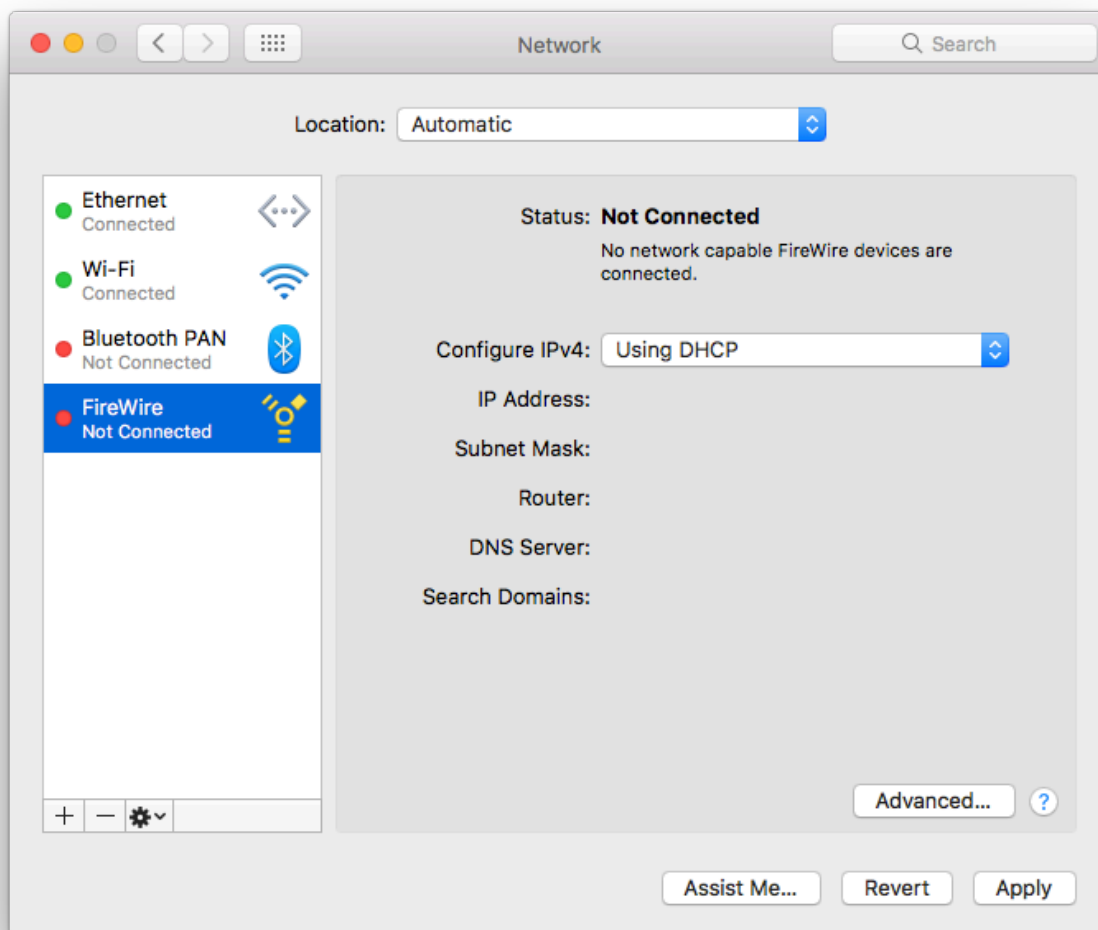
Βήμα 1ο: Από την κεντρική μπάρα εφαρμογών στο κάτω μέρος επιλέξτε το πρόγραμμα **System Preferences**.



Βήμα 2ο: Από το παράθυρο **System Preferences** που εμφανίζεται επιλέξτε το εικονίδιο **Network**.



Βήμα 3ο: Μέσα από το παράθυρο αυτό μπορείτε να κάνετε προσθήκη μίας νέας σύνδεσης επιλέγοντας το κουμπί **Add (+)** στην κάτω αριστερή πλευρά του παραθύρου.

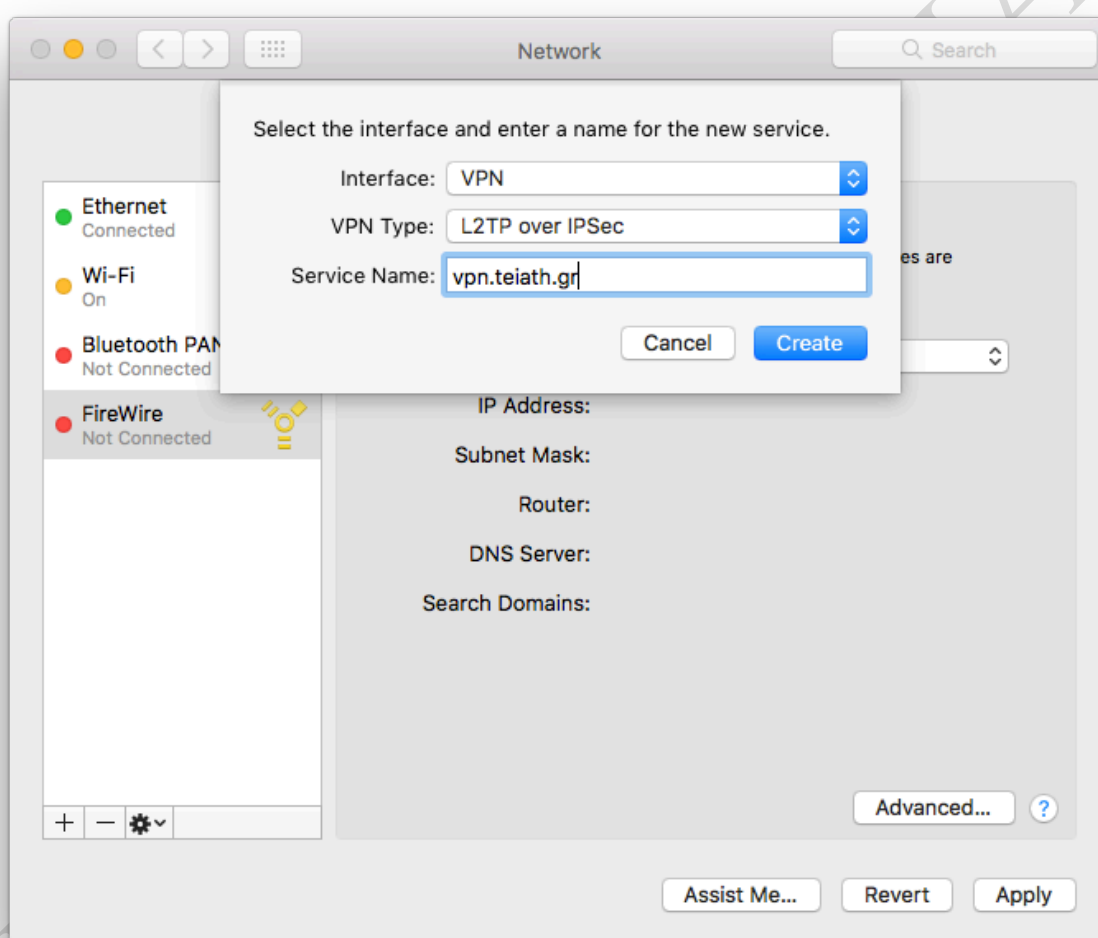


Βήμα 4ο: Στο αναδυόμενο παράθυρο που εμφανίζεται, αφού συμπληρώσετε τα στοιχεία όπως φαίνονται στην παρακάτω εικόνα, επιλέξτε το κουμπί **Create**.

Interface : VPN

VPN Type : L2TP over IPSec

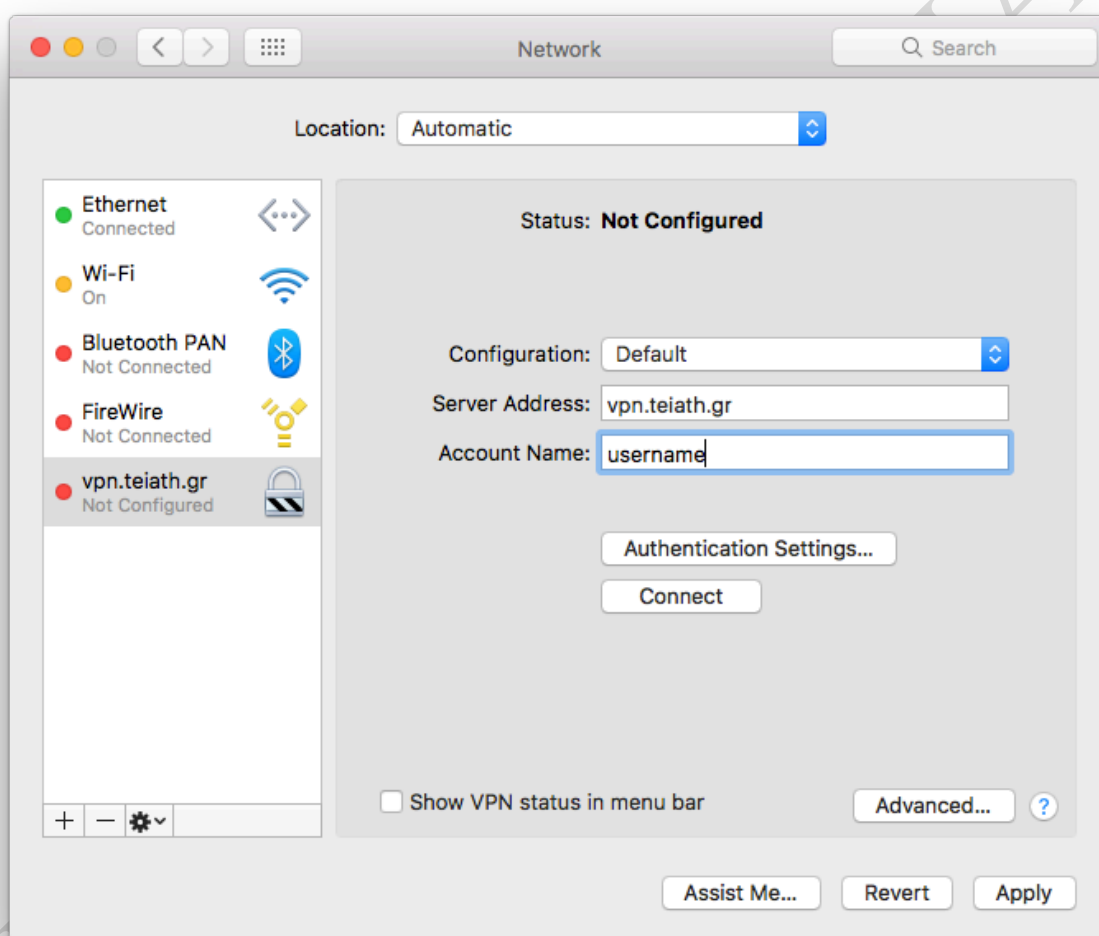
Service Name : vpn.teiath.gr



Βήμα 5ο: Επιστρέφοντας στο αρχικό παράθυρο συμπληρώστε τα στοιχεία όπως φαίνονται στην παρακάτω εικόνα

Server Address: vpn.teiath.gr

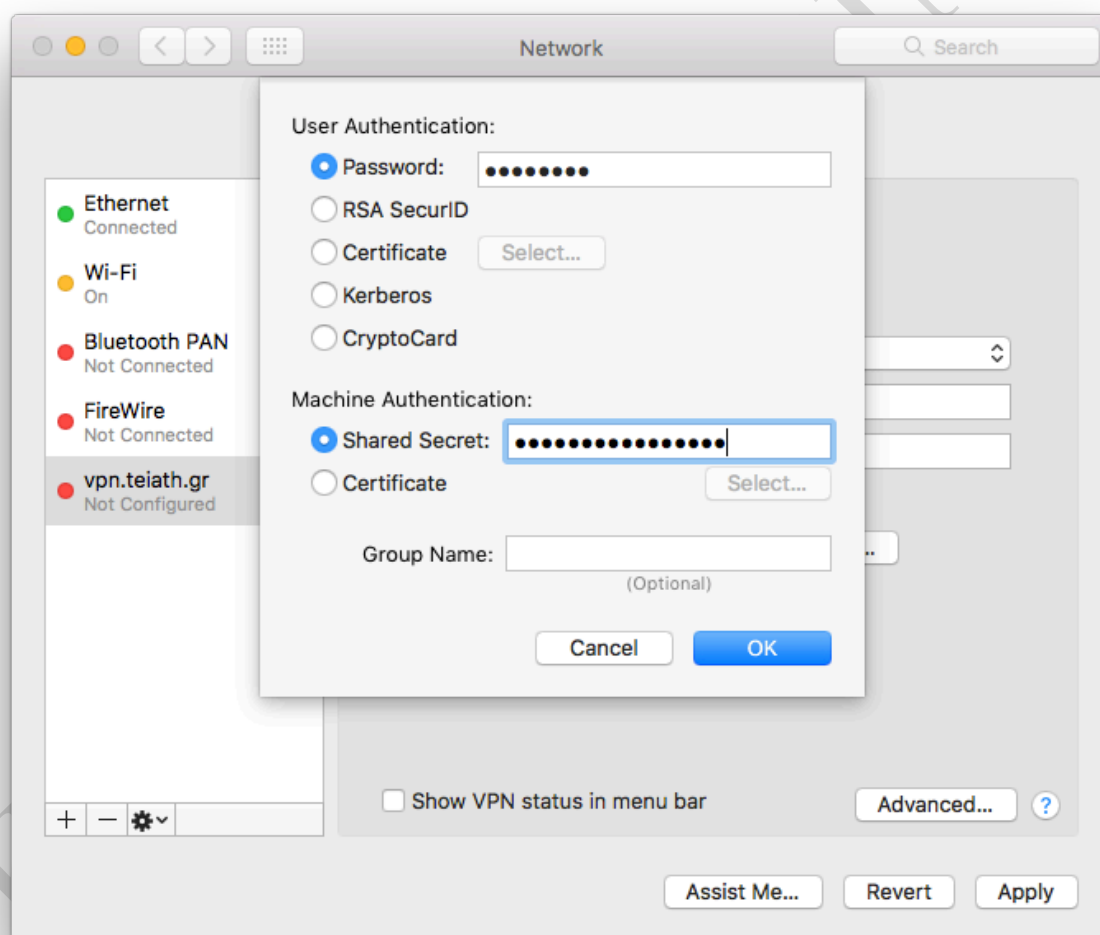
Account Name : Εδώ συμπληρώστε το όνομα χρήστη που παραλάβατε από το Κέντρο Διαχείρισης Δικτύου



Βήμα 6ο: Επιλέξτε το κουμπί **Authentication Settings** και από το αναδυόμενο παράθυρο που εμφανίζεται συμπληρώστε τα στοιχεία όπως φαίνονται στην παρακάτω εικόνα και στη συνέχεια επιλέξτε το κουμπί **OK**.

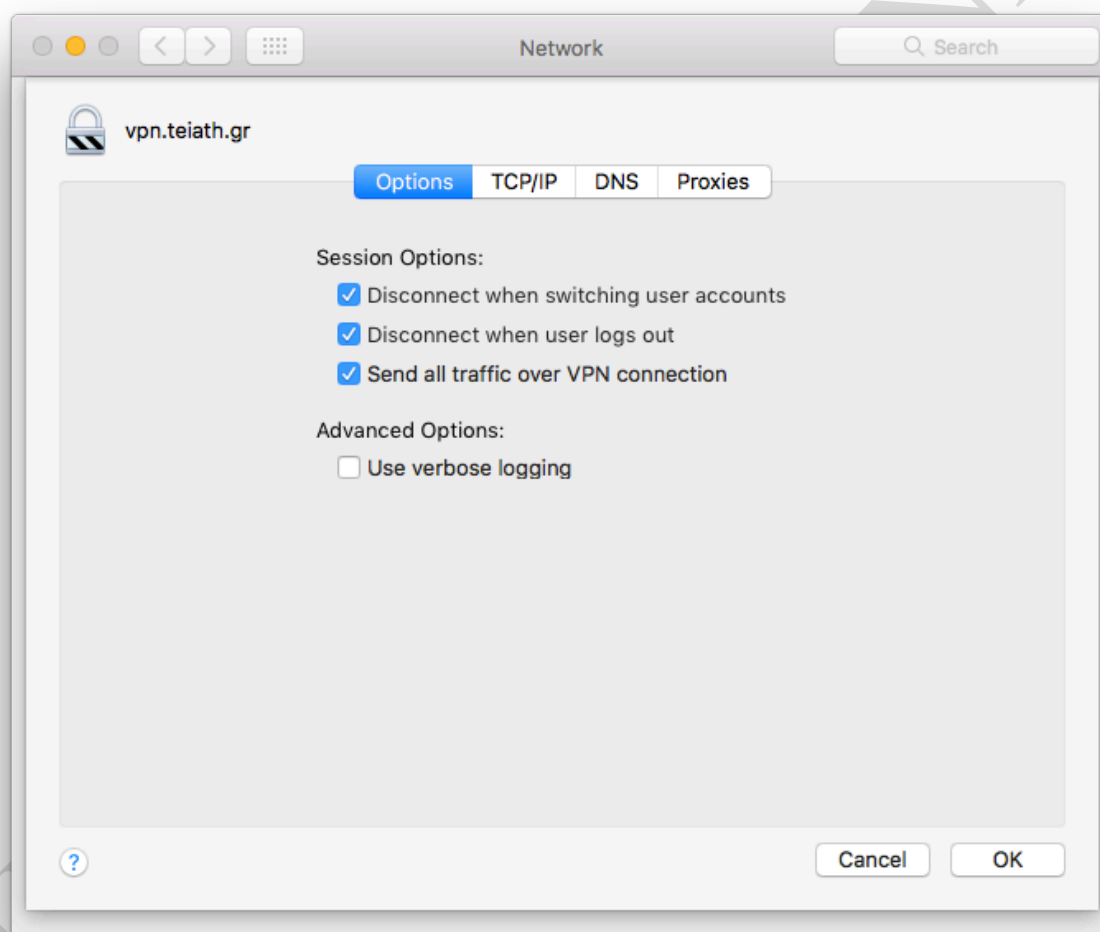
Password : Εδώ συμπληρώστε τον κωδικό πρόσβασης που παραλάβατε από το Κέντρο Διαχείρισης Δικτύου

Shared Secret : Παρακαλώ επικοινωνήστε με Helpdesk του ΤΕΙ-Α στο 210.53.85.149



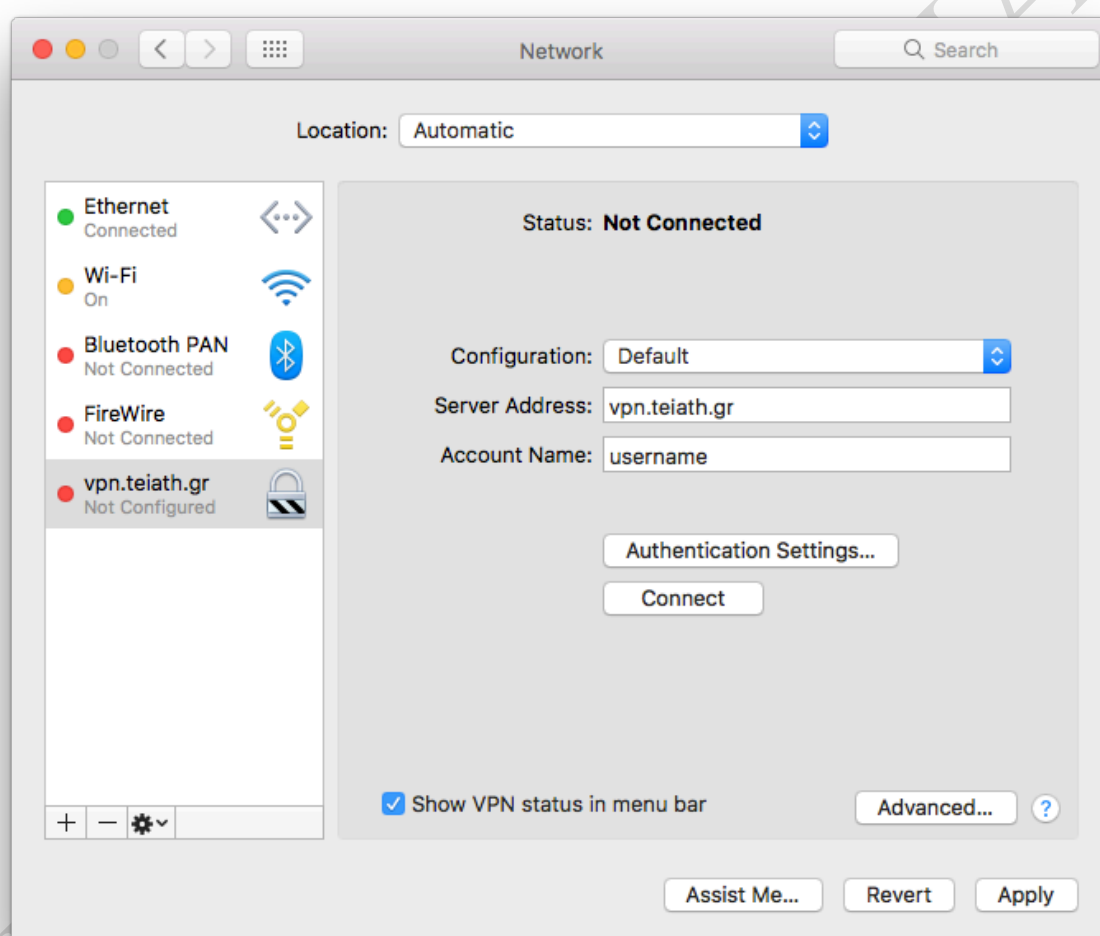
Βήμα 7ο: Επιλέξτε το κουμπί **Advanced** και από το αναδυόμενο παράθυρο που εμφανίζεται ενεργοποιήστε την 3^η επιλογή όπως φαίνονται στην παρακάτω εικόνα και στη συνέχεια επιλέξτε το κουμπί **OK**.

Check **Send all traffic over VPN connection** (3rd Option)



Βήμα 8ο: Ενεργοποιήστε την τελευταία επιλογή όπως φαίνονται στην παρακάτω εικόνα.

Check **Show VPN status in menu bar** (Last Option)



Βήμα 9ο: Επιλέξτε το κουμπί **Apply** για να γίνει αποθήκευση της σύνδεσης που δημιουργήθηκε και τέλος επιλέξτε το κουμπί **Connect** για να συνδεθείτε με αυτή.

