

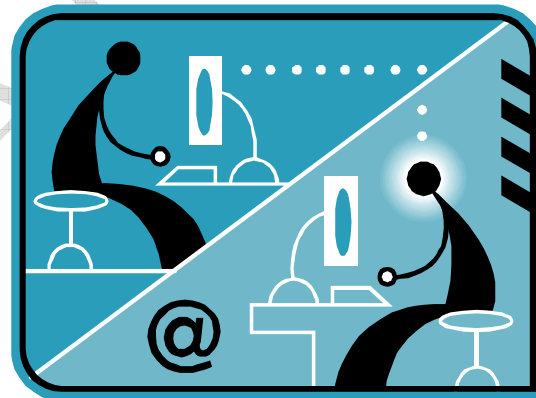
Οδηγίες

για

Εγκατάσταση Προσωπικού Πιστοποιητικού

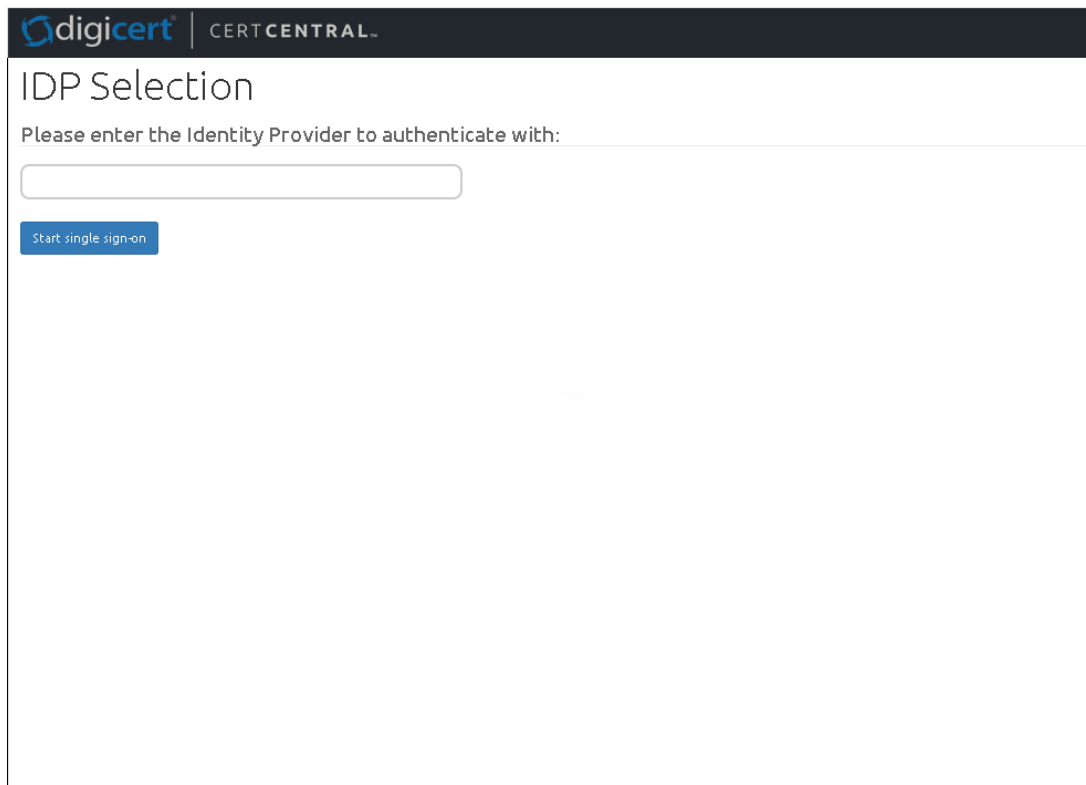
Περιεχόμενα

- Έκδοση πιστοποιητικού.....σελ. 2
- Δημιουργία αντιγράφου ασφαλείας.....σελ. 5
- Εγκατάσταση στο λογαριασμό αλληλογραφίας.....σελ. 10



Έκδοση πιστοποιητικού

Η είσοδος στην υπηρεσία γίνεται από τη σελίδα <https://www.digicert.com/sso/>



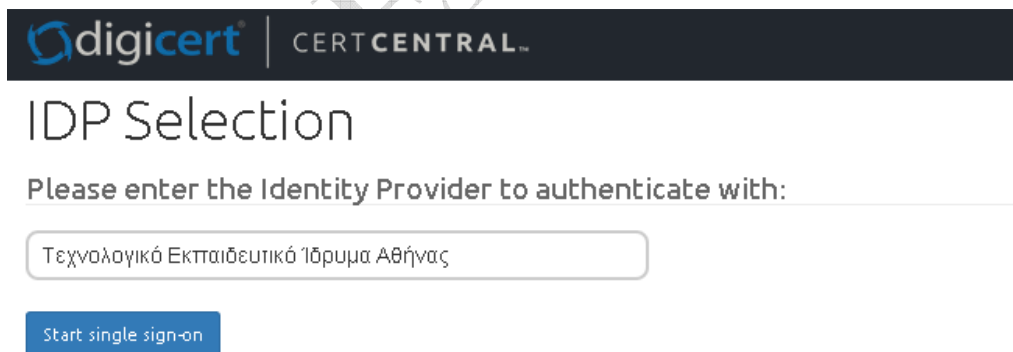
digicert | CERTCENTRAL

IDP Selection

Please enter the Identity Provider to authenticate with:

Start single sign-on

Στην σελίδα αυτή κάνουμε αναζήτηση για το ΤΕΙ Αθήνας. Η αναζήτηση πρέπει να γίνει με ελληνικούς χαρακτήρες και για το λεκτικό «Τεχνολογικό Εκπαιδευτικό Ίδρυμα Αθήνας». **ΠΡΟΣΟΧΗ:** Στην περίπτωση που χρησιμοποιείτε τον Internet Explorer browser η ελληνική αναζήτηση δεν δουλεύει σωστά. Προτιμήστε κάποιον εναλλακτικό browser (πχ Chrome, Firefox, κτλ).



digicert | CERTCENTRAL

IDP Selection

Please enter the Identity Provider to authenticate with:

Start single sign-on

Στην συνέχεια επιλέγουμε την επιλογή "Start single sign-on" και μεταφερόμαστε στην ιστοσελίδα αυθεντικοποίησης χρηστών του ΤΕΙ Αθήνας(idp.teiath.gr).



Έχετε ζητήσει την πρόσβαση σε ιστοσελίδες που απαιτούν την ταυτοποίησή σας με στοιχεία πρόσβασης χρήστη του ΤΕΙ Αθήνας.

Θα πρέπει να χρησιμοποιήσετε τα στοιχεία πρόσβασης (username / password) που έχετε λάβει από το Κέντρο Διαχείρισης Δικτύου του ΤΕΙ Αθήνας.

Εισάγετε το username και το password σας και κάντε click στο κουμπί **Login**.

Username:

Password:

Login

[Απώλεια Κωδικού;](#) | [Αλλαγή Κωδικού.](#)

Για την προστασία των προσωπικών σας δεδομένων και τη αποτροπή μη εξουσιοδοτημένης χρήσης από τρίτους, φροντίστε να κλείσετε όλα τα παράθυρα του φυλλομετρητή σας όταν ολοκληρώσετε την εργασία σας.

Αφού κάνουμε Login, εμφανίζεται η παρακάτω σελίδα της DigiCert:

 | CERT CENTRAL

Request a Certificate

Choose a product

Product:

✓ CSR:
(optional)

Common Name: ΔΟΚΙΜΑΣΤΙΚΟΣ ΧΡΗΣΤΗΣ

Email: teststudent@teiath.gr

Organization: Technological Educational Institute of Athens

Request Certificate



Το επόμενο βήμα είναι στην μενού «Product» να επιλέξουμε την επιλογή «Premium» και να πατήσουμε το κουμπί: «Request Certificate».



Request a Certificate

Choose a product

| | |
|--|---|
| Product: | <input type="text" value="Premium"/> |
| CSR: (optional) | <input type="text"/> |
| Common Name: | ΔΟΚΙΜΑΣΤΙΚΟΣ ΧΡΗΣΤΗΣ |
| Email: | teststudent@teiath.gr |
| Organization: | Technological Educational Institute of Athens |
| <input type="button" value="Request Certificate"/> | |

Στην συνέχεια αφού ολοκληρωθεί η διαδικασία, θα εμφανιστεί το παρακάτω μήνυμα και πλέον το πιστοποιητικό είναι εγκατεστημένο μέσα στον browser μας.



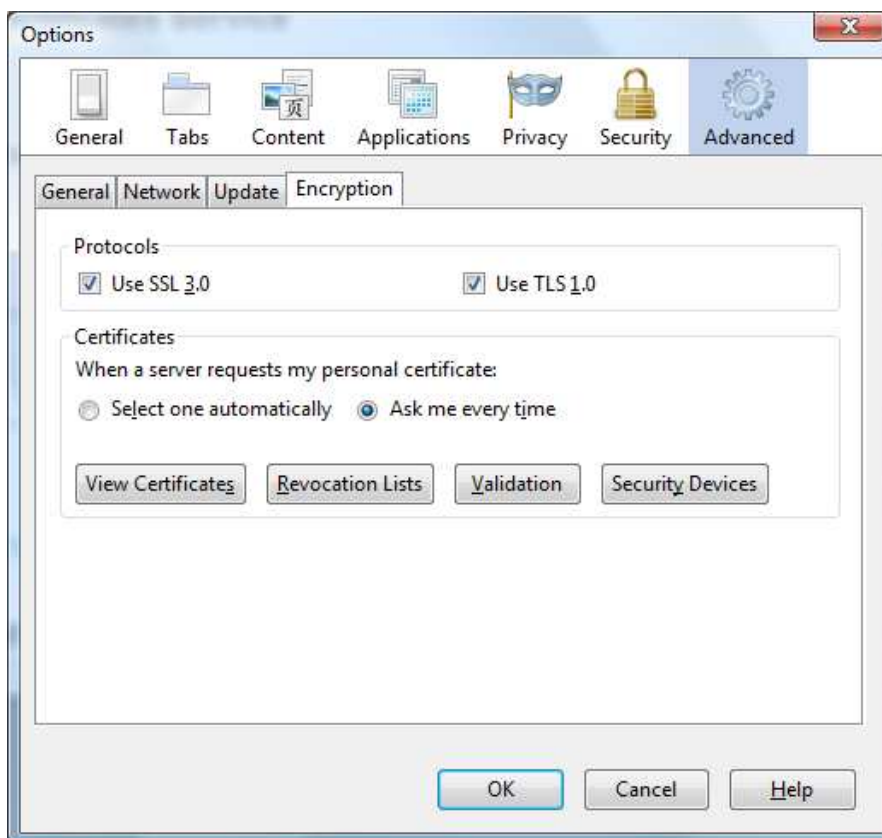
DigiCert Personal ID Generated

Δημιουργία αντιγράφου ασφαλείας

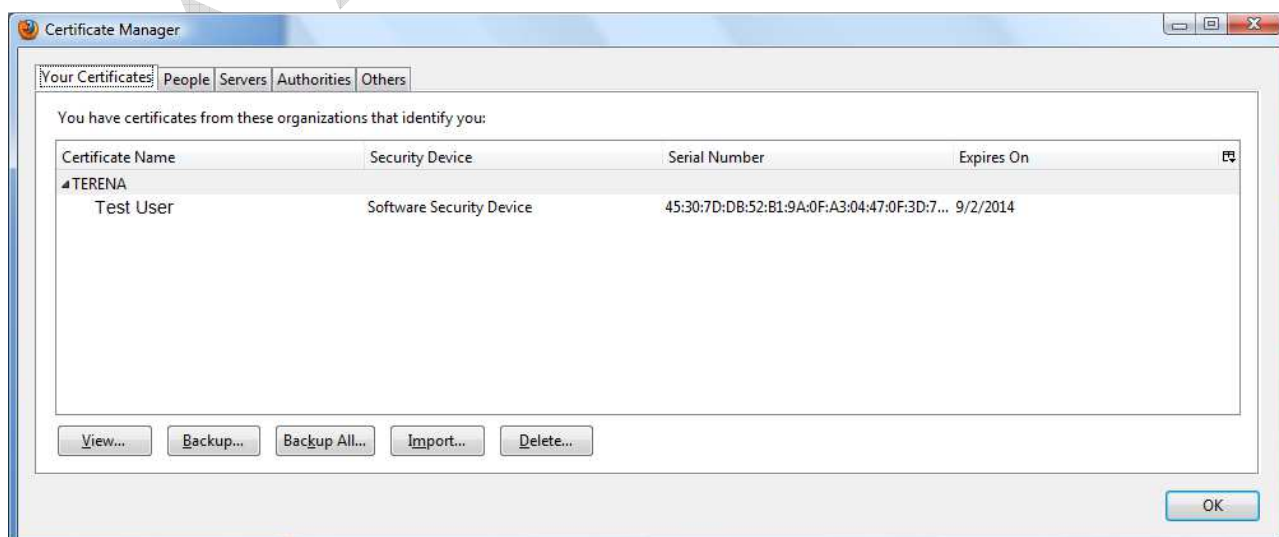
Μόλις δημιουργήσετε και εγκαταστήσετε το πιστοποιητικό σας, θα πρέπει να κρατήσετε ένα αντίγραφο ασφαλείας, ώστε να είστε σε θέση να εισάγετε το πιστοποιητικό σας σε άλλες εφαρμογές όπου πιθανόν να θέλετε να το χρησιμοποιήσετε (πχ πρόγραμμα ηλεκτρονικής αλληλογραφίας). Η διαδικασία διαφέρει ανάλογα με το browser που χρησιμοποιείτε.

Mozilla Firefox

Επιλέγετε στο menu πρώτα Tools και μετά Options. Στο παράθυρο που ανοίγει επιλέγετε Advanced και εκεί την Καρτέλα Encryption.



Έπειτα δίνετε την επιλογή View Certificates και μεταβαίνετε στην καρτέλα Your Certificates, όπου επιλέγετε το πιστοποιητικό σας.



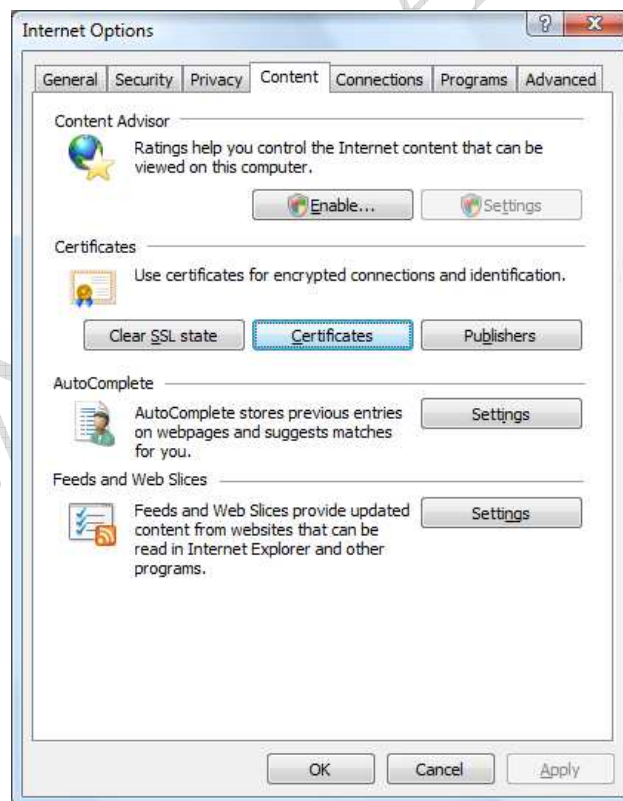
Επιλέγεται Backup και εισάγεται έναν κωδικό ασφαλείας.



Το πιστοποιητικό αποθηκεύεται ως αρχείο με την επέκταση .p12

Internet Explorer

Επιλέγεται στο μενού πρώτα Tools και μετά Internet Options. Στο παράθυρο που ανοίγει επιλέγεται την καρτέλα Content και έπειτα Certificates.



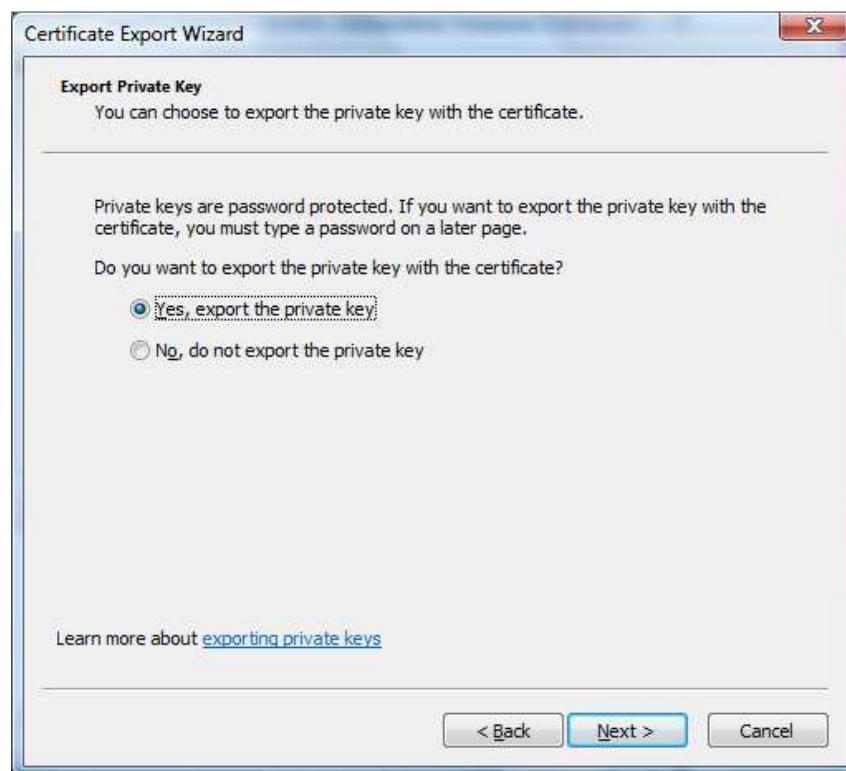
Στο νέο παράθυρο επιλέγετε το πιστοποιητικό σας και πατάτε export.



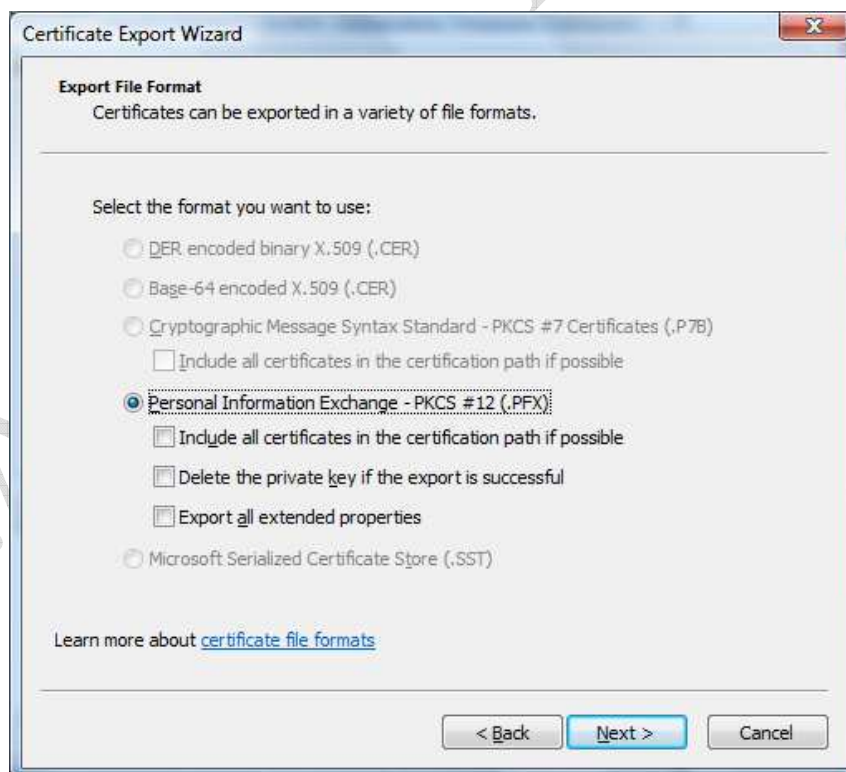
Και ακολουθείτε τον οδηγό που ανοίγει



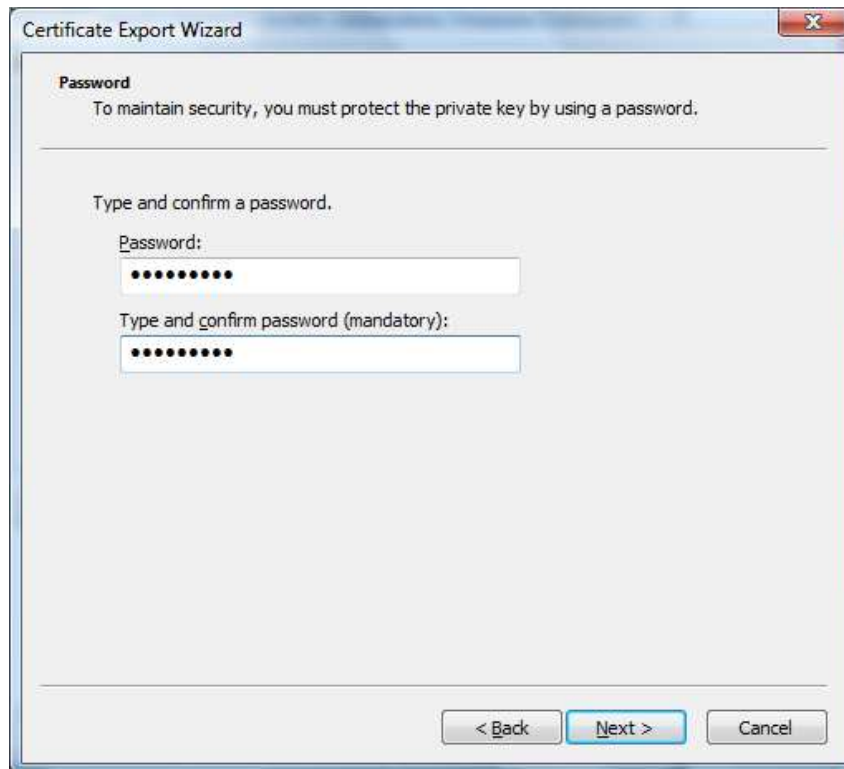
Επιλέγετε να εξαφθεί και το ιδιωτικό κλειδί



Επιλέγετε Next χωρίς να αλλάξετε κάτι.

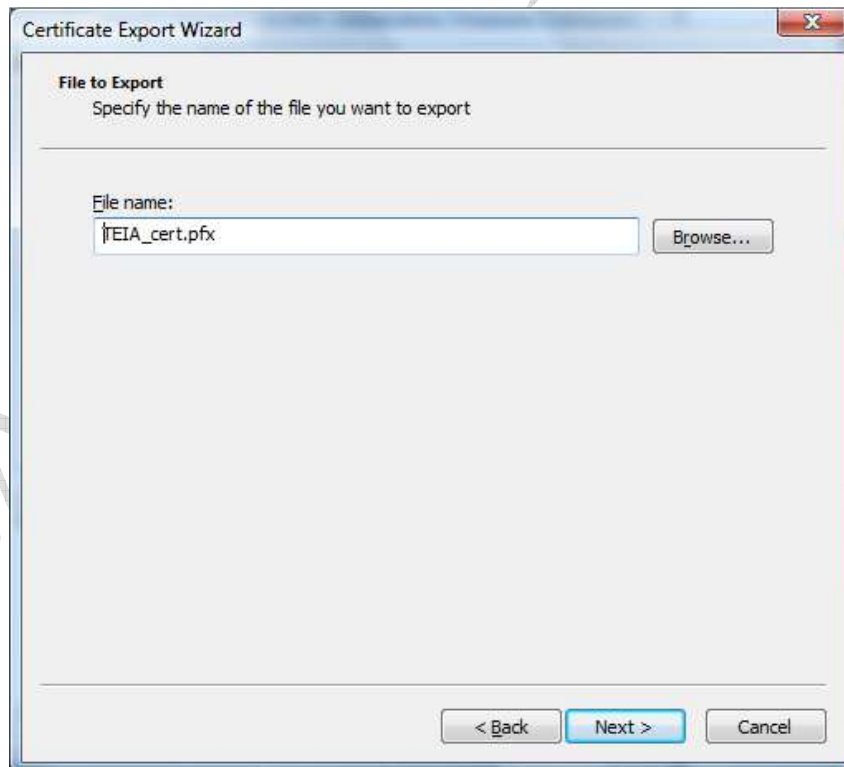


Εισάγετε έναν κωδικό ασφαλείας.



The screenshot shows the 'Certificate Export Wizard' dialog box, specifically the 'Password' step. The title bar reads 'Certificate Export Wizard'. The main text says 'Password' and 'To maintain security, you must protect the private key by using a password.' Below this, it instructs the user to 'Type and confirm a password.' There are two text input fields: the first is labeled 'Password:' and contains ten black dots; the second is labeled 'Type and confirm password (mandatory):' and also contains ten black dots. At the bottom right, there are three buttons: '< Back', 'Next >', and 'Cancel'.

Δίνετε το όνομα με το οποίο θα αποθηκευτεί το αρχείο.



The screenshot shows the 'Certificate Export Wizard' dialog box, specifically the 'File to Export' step. The title bar reads 'Certificate Export Wizard'. The main text says 'File to Export' and 'Specify the name of the file you want to export'. Below this, there is a text input field labeled 'File name:' containing the text 'TEIA_cert.pfx'. To the right of the input field is a 'Browse...' button. At the bottom right, there are three buttons: '< Back', 'Next >', and 'Cancel'.

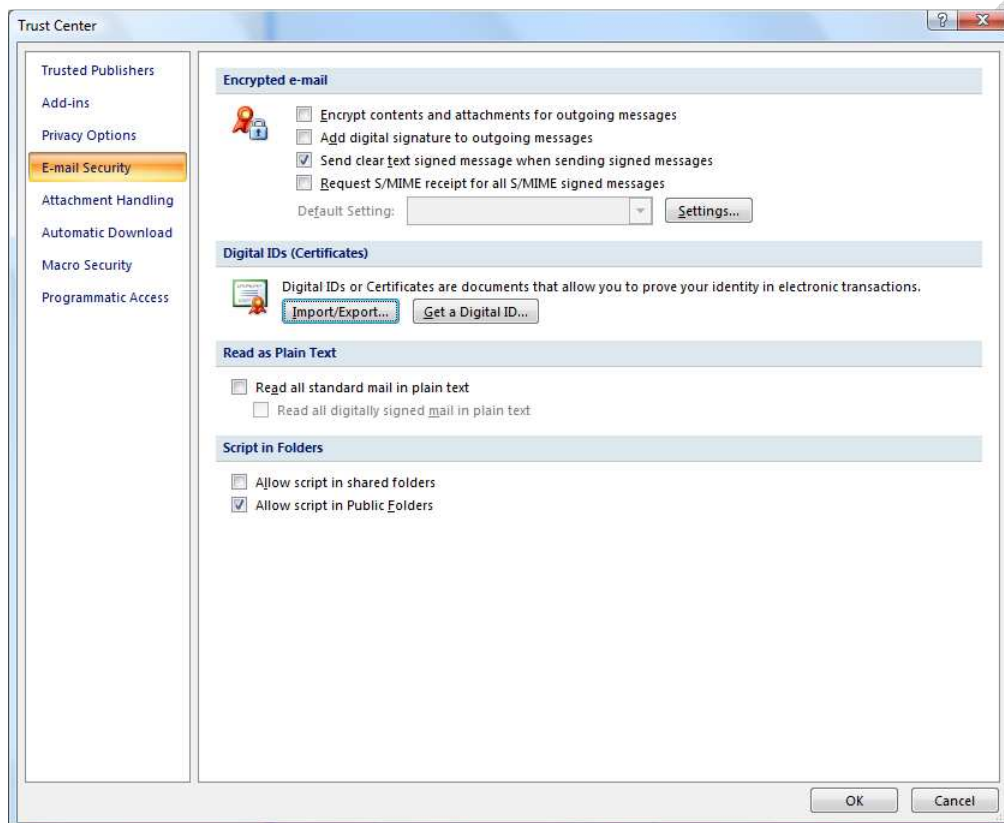
Το πιστοποιητικό αποθηκεύεται ως αρχείο με την επέκταση .pfx

Εγκατάσταση στο λογαριασμό αλληλογραφίας

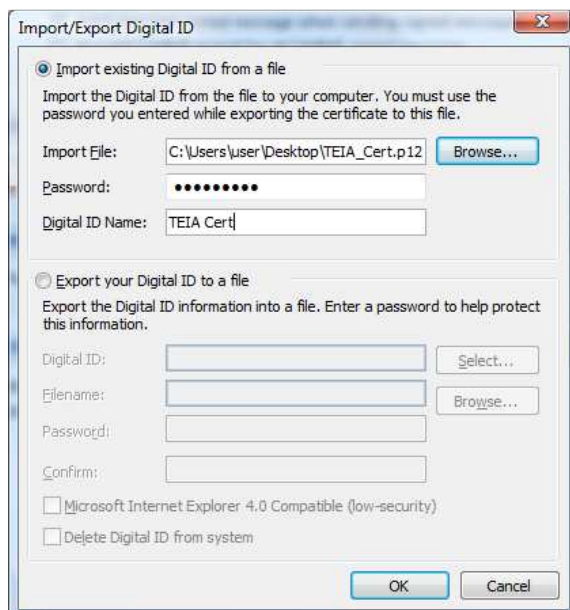
Για να μπορέσετε να χρησιμοποιήσετε το πιστοποιητικό σας ώστε να στέλνετε email υπογεγραμμένα ή κρυπτογραφημένα, πρέπει να εγκαταστήσετε το προσωπικό σας κλειδί στο πρόγραμμα ηλεκτρονικής αλληλογραφίας.

Εγκατάσταση στο Outlook 2007

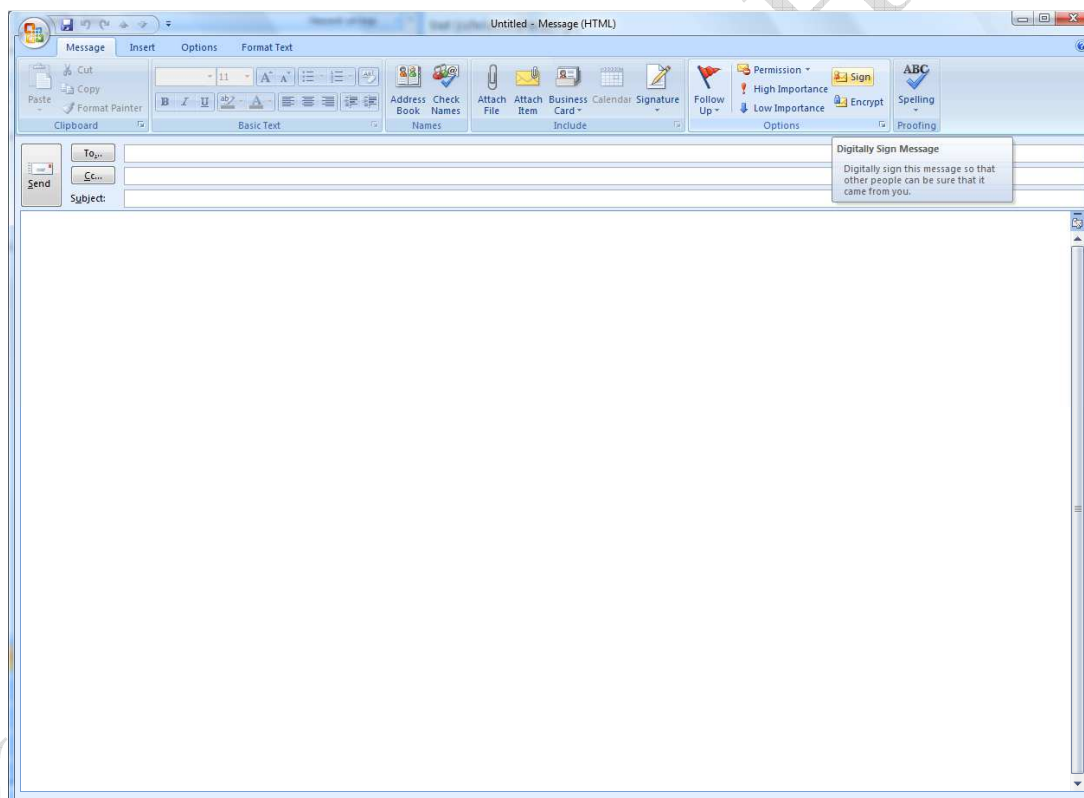
Επιλέγετε στο menu πρώτα Tools και μετά Trust Center. Στο παράθυρο που ανοίγει επιλέγετε Email Security και Import/Export



Μόλις ανοίξει το παράθυρο, στο Import File, βρίσκετε το αποθηκευμένο αντίγραφο ασφαλείας του πιστοποιητικού που πήρατε νωρίτερα και δίνετε τον κωδικό ασφαλείας που έχετε εισάγει, ενώ στο πεδίο 'Digital ID Name' δίνετε ένα όνομα που θα χαρακτηρίζει το πιστοποιητικό σας.

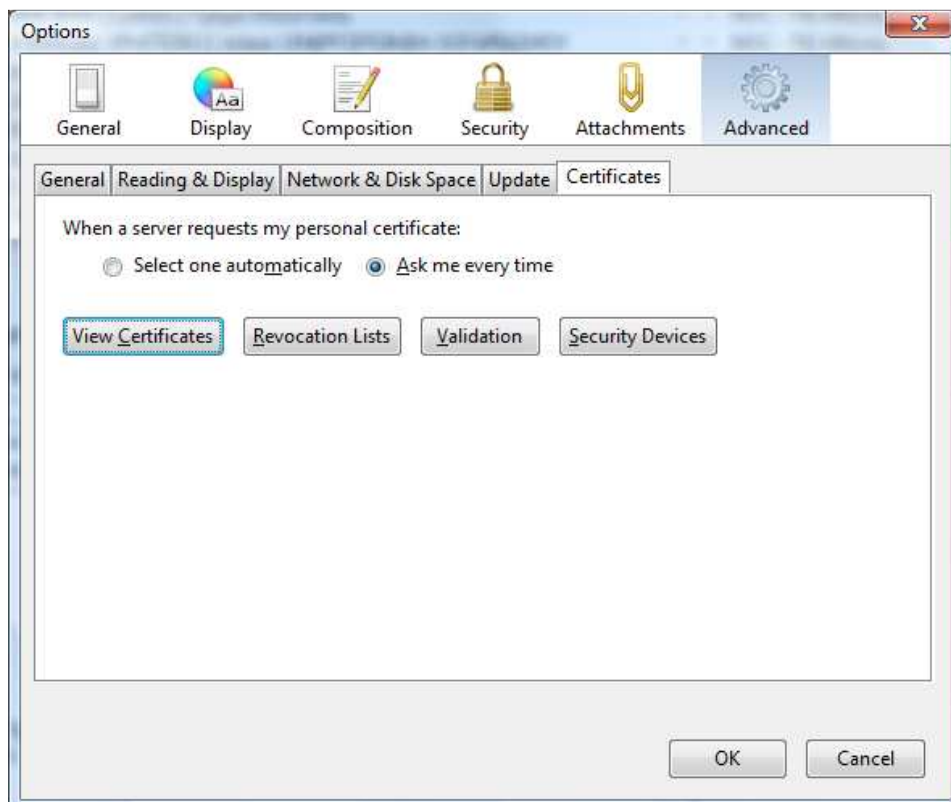


Εφόσον η εισαγωγή του πιστοποιητικού ολοκληρωθεί χωρίς προβλήματα, τα email που θα στέλνετε θα μπορεί να είναι ψηφιακά υπογεγραμμένα επιλέγοντας το αντίστοιχο εικονίδιο.

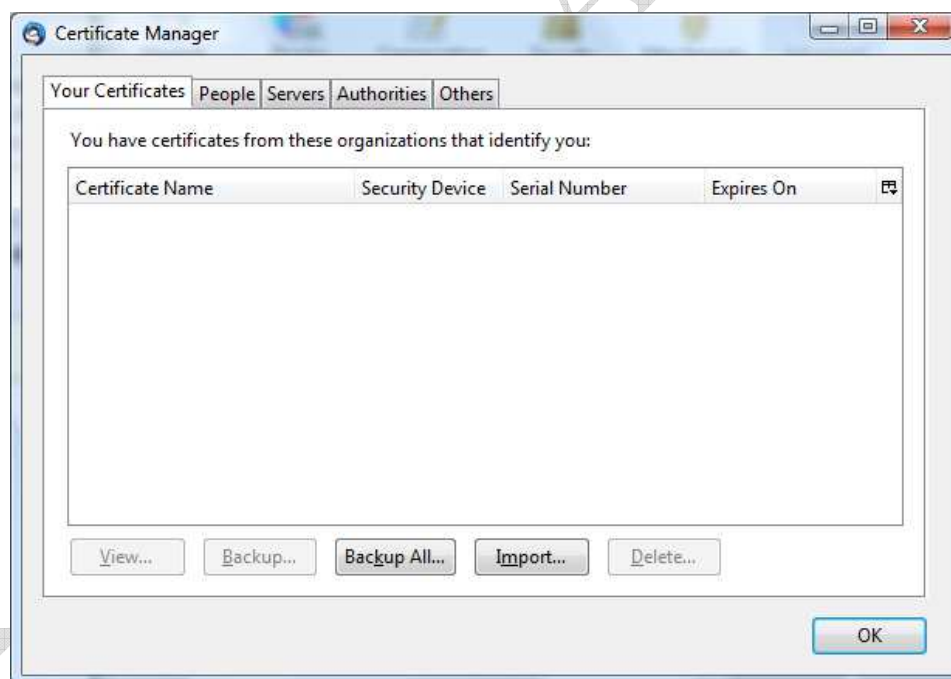


Εγκατάσταση στο Mozilla Thunderbird

Επιλέγετε στο μενού πρώτα Tools και μετά Options. Στο παράθυρο που ανοίγει επιλέγετε Advanced και εκεί την καρτέλα Certificates.



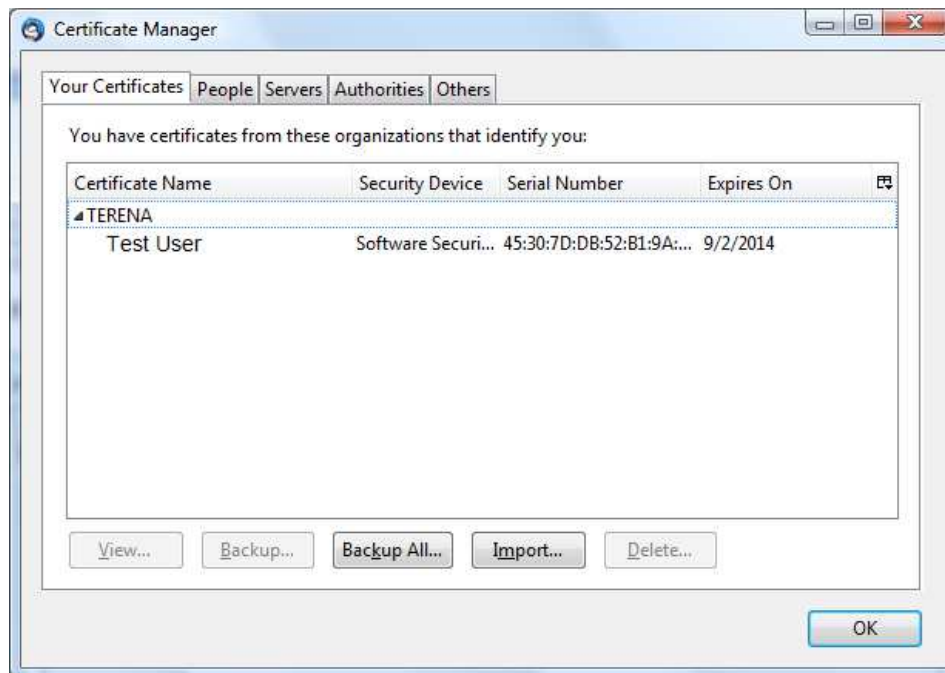
Επιλέγοντας View Certificates και Import μπορείτε να κάνετε εισαγωγή του πιστοποιητικού σας.



Βρίσκετε το αποθηκευμένο αντίγραφο ασφαλείας του πιστοποιητικού που πήρατε νωρίτερα και δίνετε τον κωδικό ασφαλείας που έχετε εισάγει.



Εφόσον το πιστοποιητικό εισαχθεί με επιτυχία το βλέπετε στη λίστα.



Στη συνέχεια από το menu επιλέγετε Tools και μετά Account Options και πηγαίνετε στην καρτέλα Security του λογαριασμού email που θέλετε να χρησιμοποιείτε το πιστοποιητικό. Πατώντας select στην ενότητα Digital Signing, θα σας εμφανιστούν τα διαθέσιμα εγκατεστημένα πιστοποιητικά που μπορείτε να χρησιμοποιείτε για να υπογράφετε τα email σας, ενώ για να γίνεται αυτό σε κάθε νέο μήνυμα σας, θα πρέπει να χρησιμοποιήσετε την επιλογή Digitally sing messages (by default).

