

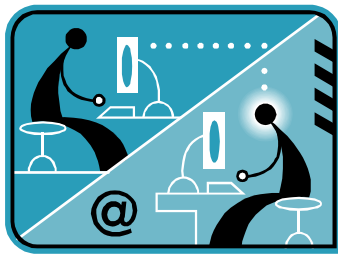
Οδηγίες

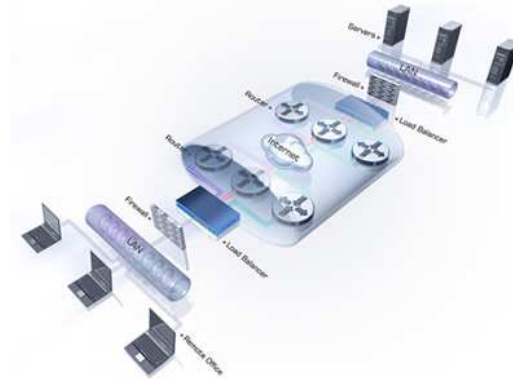
για

VPN σύνδεση σε UBUNTU 13.10 (πλην φοιτητών)

Περιεχόμενα

- Ποιους αφορά..... σελ. 2
- Δημιουργία VPN Σύνδεσης με το Τ.Ε.Ι Αθήνας..... σελ. 2
- Σύνδεση με το VPN σελ. 6



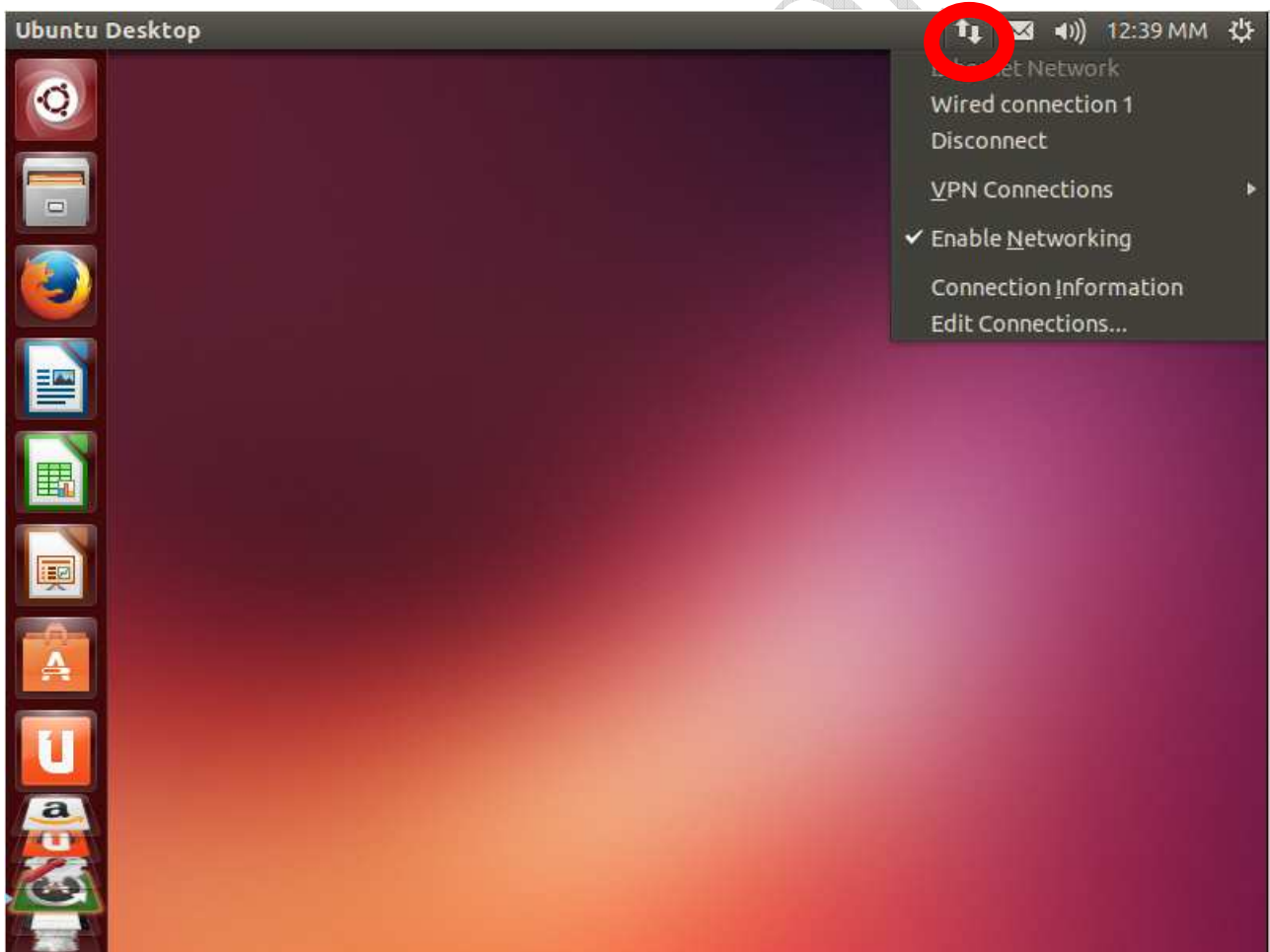


α. Ποιους αφορά

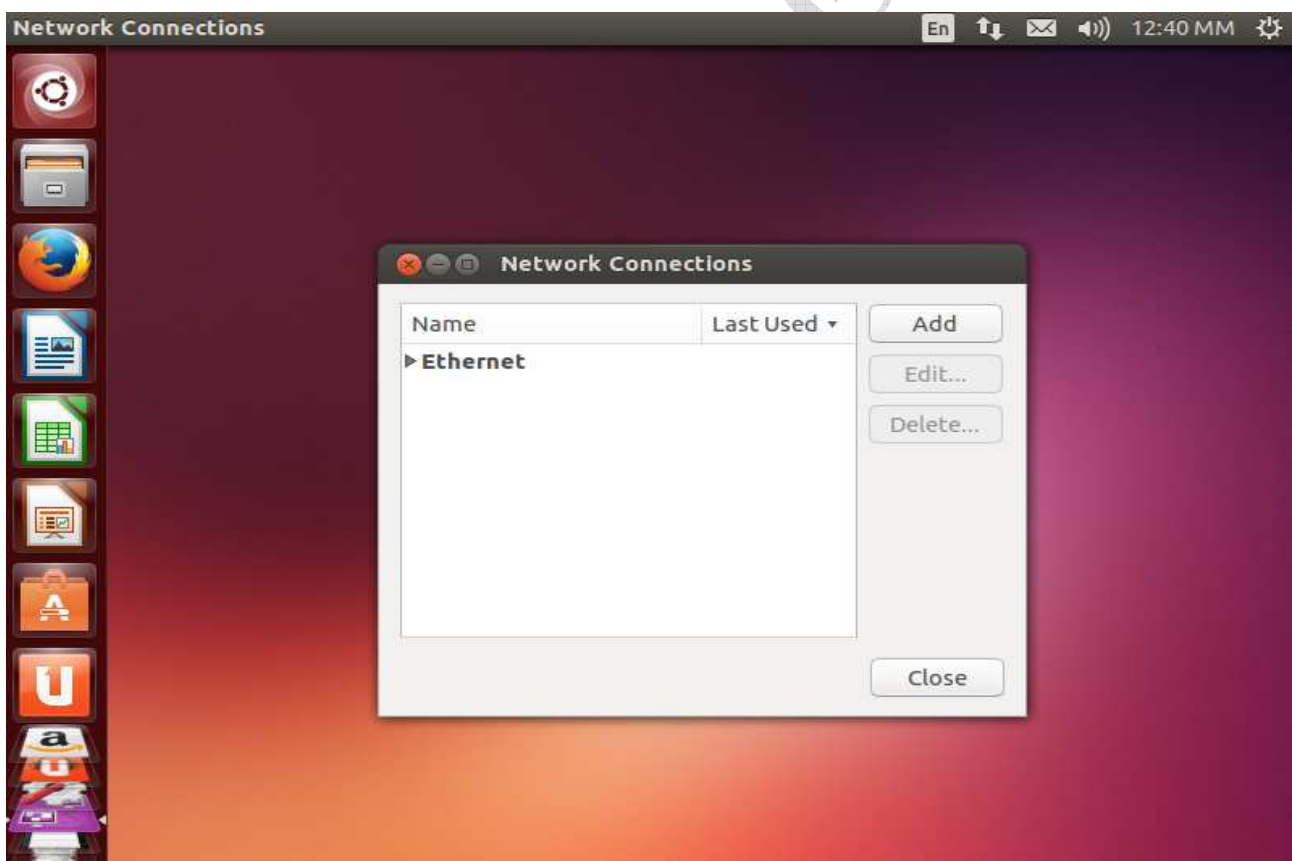
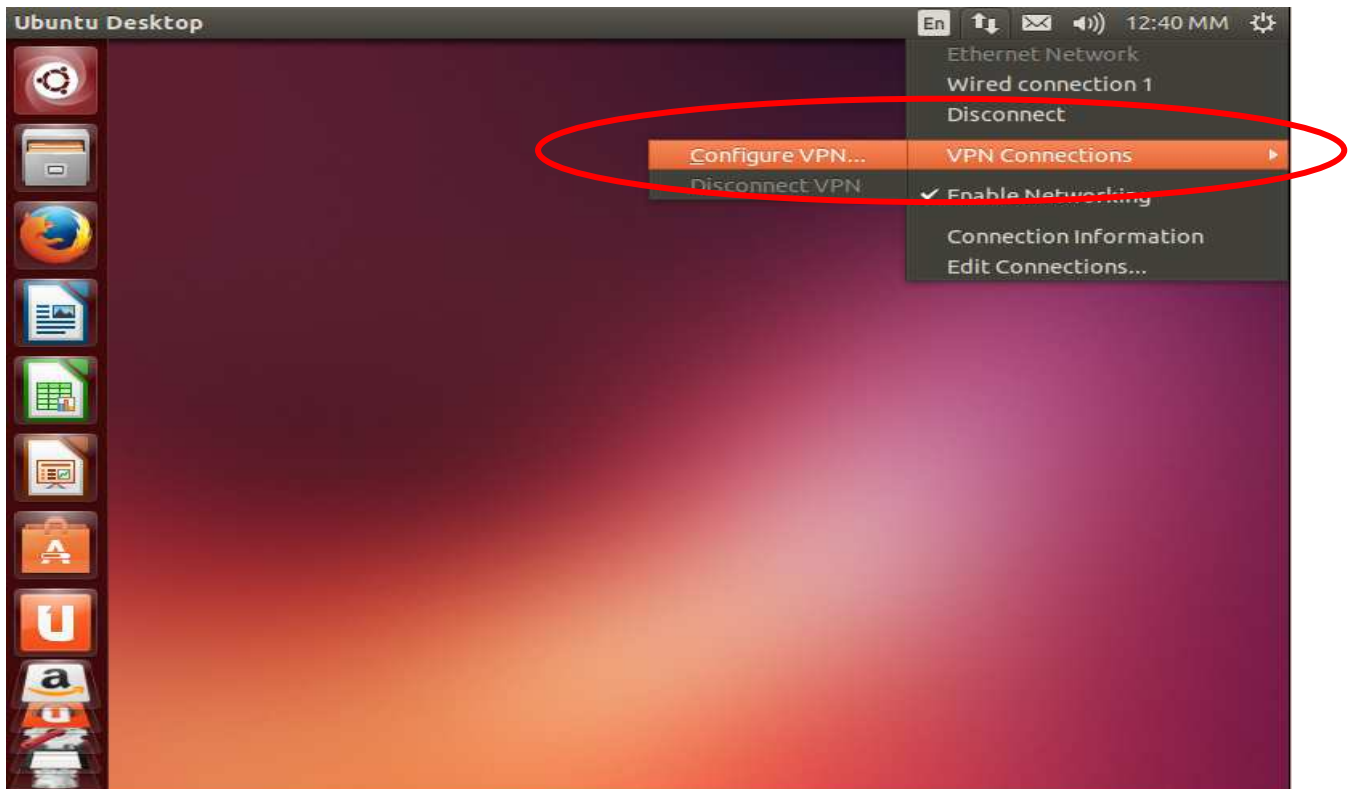
Η υπηρεσία αυτή αφορά όσους έχουν ADSL σύνδεση και επιθυμούν πρόσβαση στις βάσεις πληροφοριών της Βιβλιοθήκης του ΤΕΙ-Αθήνας καθώς επίσης και τους διαχειριστές WEB (εξαιρούνται οι φοιτητές, για τους οποίους υπάρχει ξεχωριστό εγχειρίδιο).

β. Δημιουργία VPN σύνδεσης με το ΤΕΙ Αθήνας

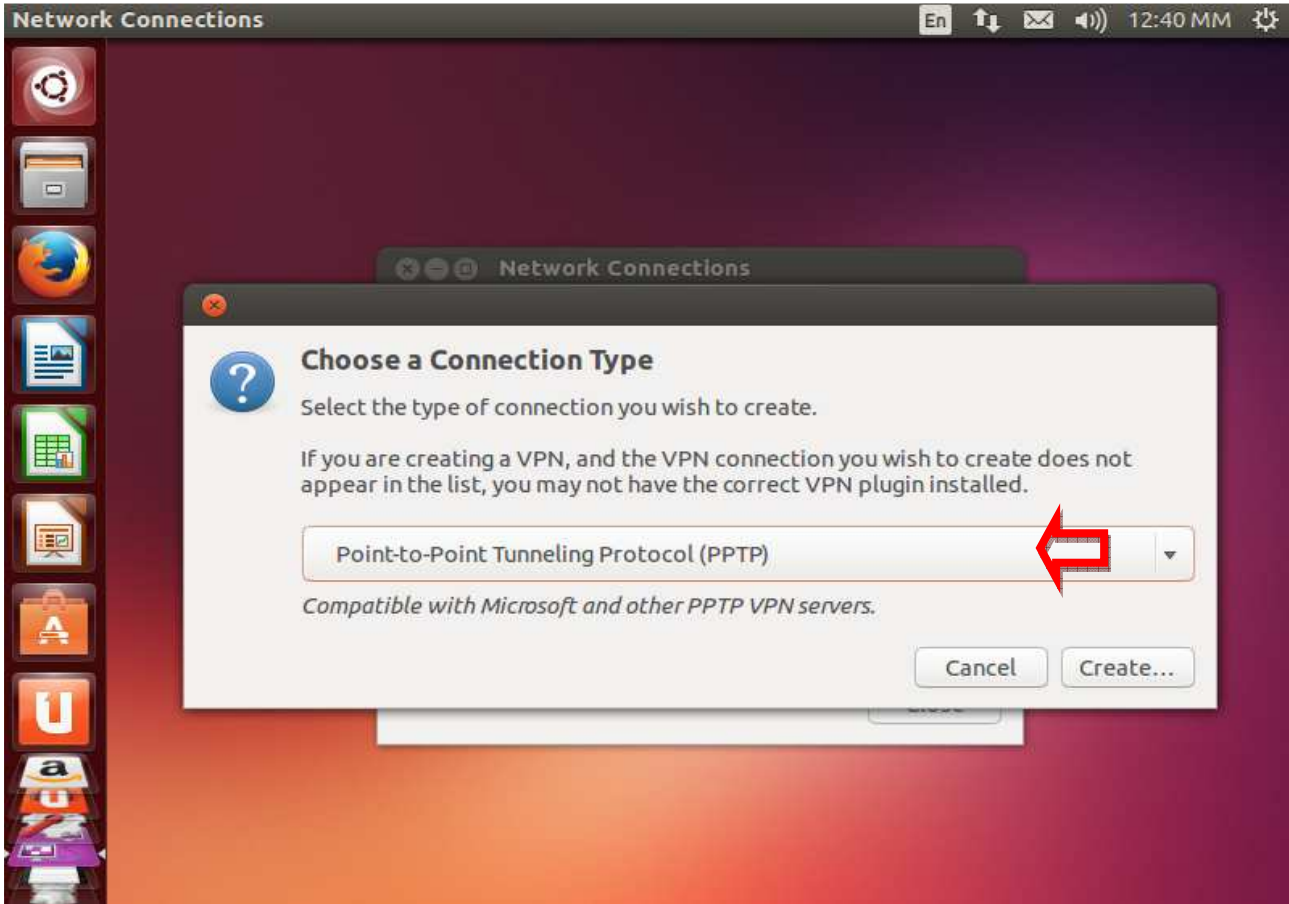
Ξεκινήστε τη διαδικασία επιλέγοντας το εικονίδιο με τα δύο βελάκια πάνω δεξιά στην επιφάνεια εργασίας.



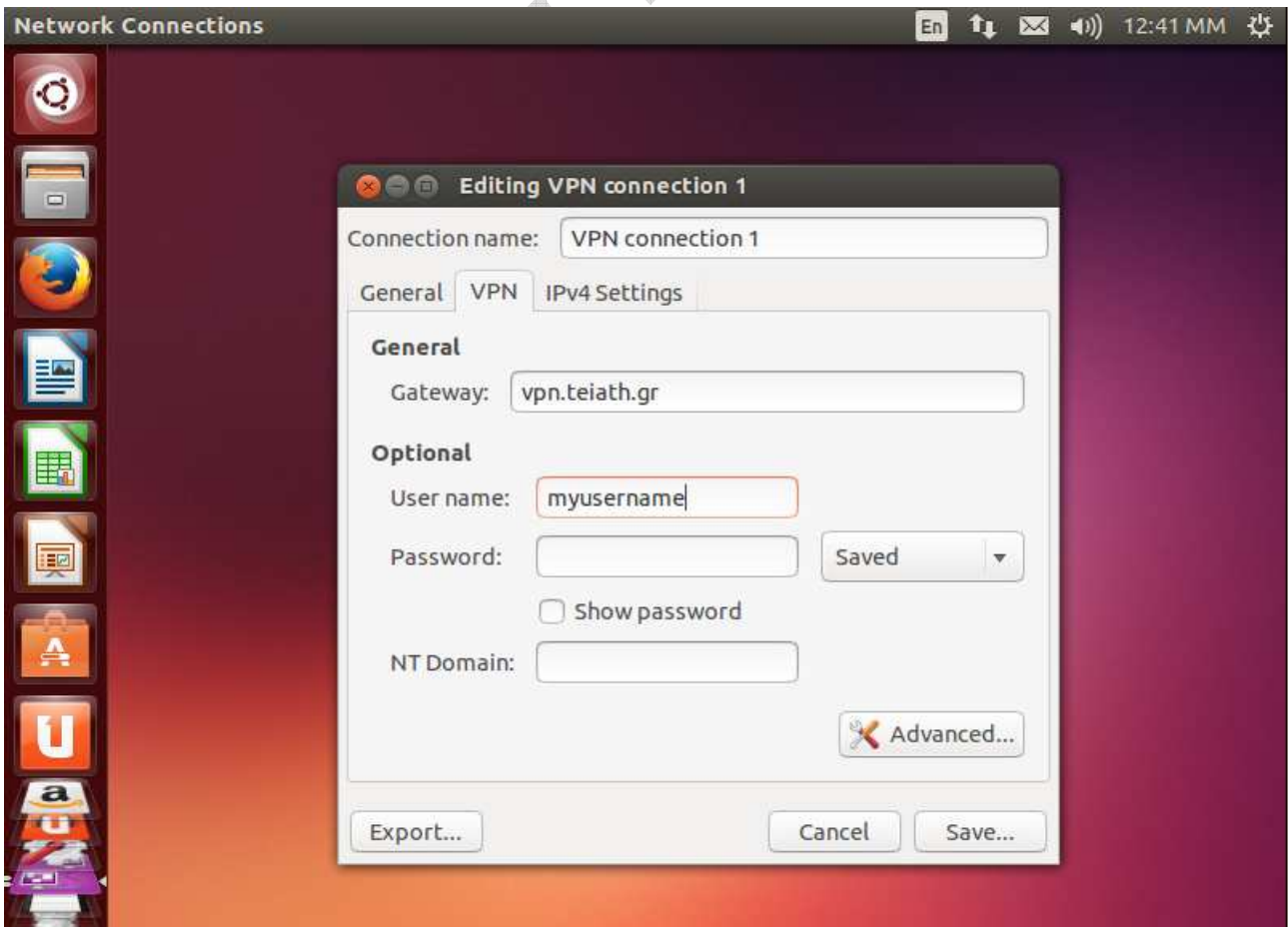
Κάνοντας δεξί κλικ στο εικονίδιο αυτό επιλέγουμε από το αναδυόμενο μενού την επιλογή “**Configure VPN**” όπου εμφανίζεται το παρακάτω παράθυρο.



Στο παραπάνω παράθυρο επιλέγουμε **“Add”** για να ξεκινήσει η διαδικασία δημιουργίας της VPN σύνδεσης και στη συνέχεια από τα είδη σύνδεσης βρίσκουμε και επιλέγουμε το **“Point-to-Point Tunneling Protocol(PPTP)”**

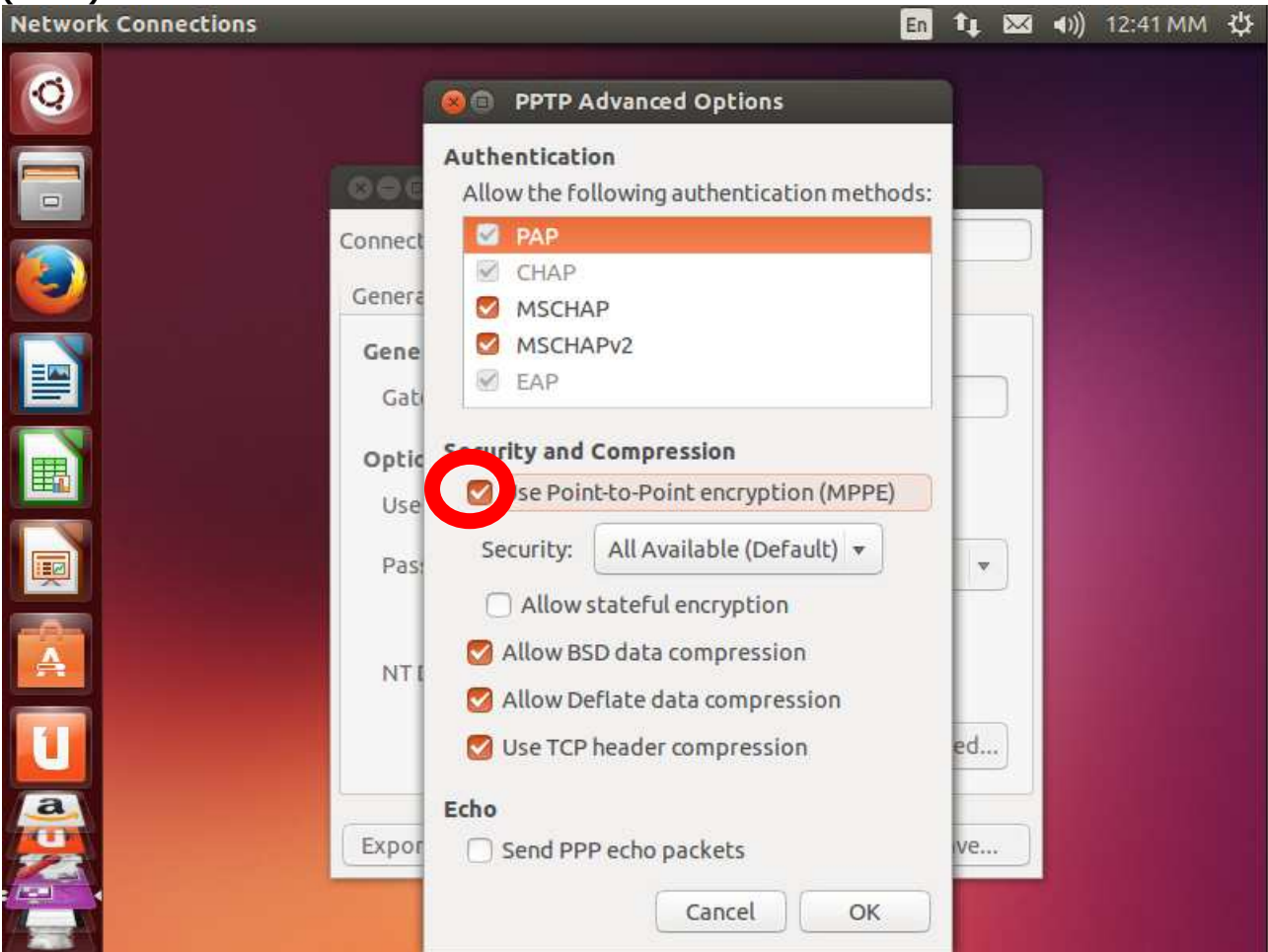


Στη συνέχεια, επιλέγουμε “**(Create)**” οπότε και εμφανίζεται η παρακάτω καρτέλα.

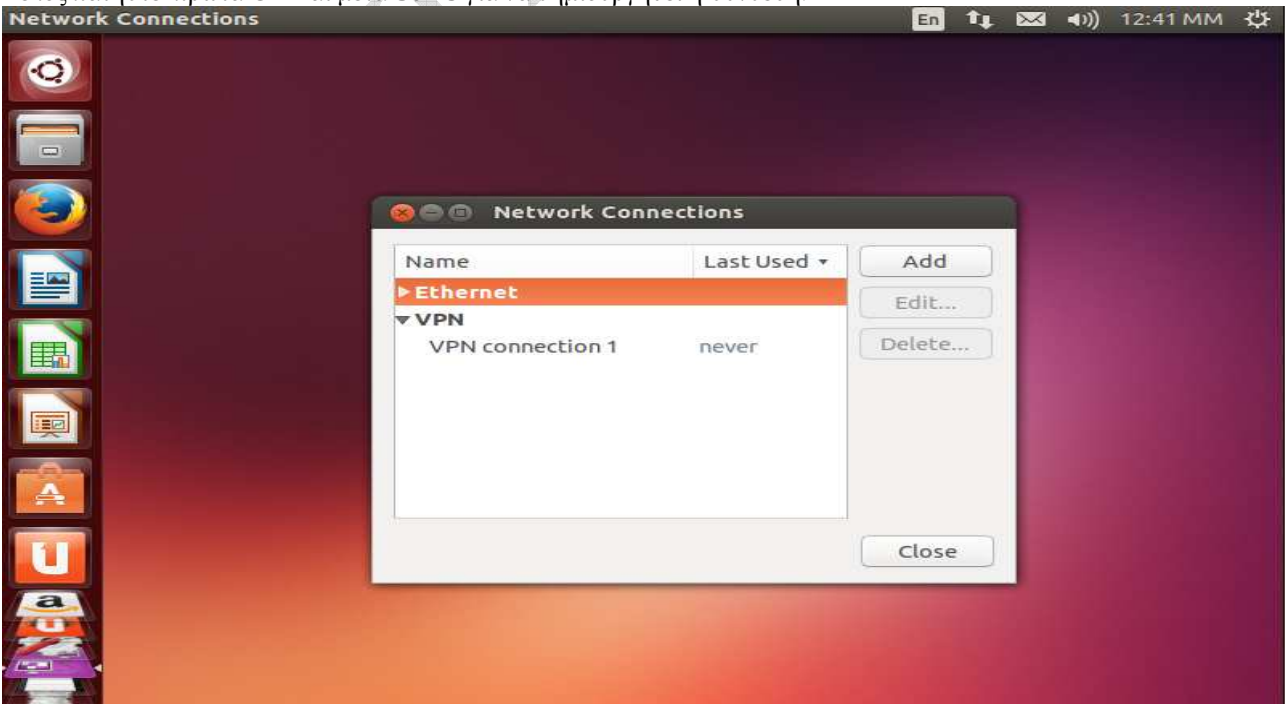


Στο πεδίο **Gateway** γράψτε **vpn.teiath.gr** και στο πεδίο **User name** το username του λογαριασμού σας. Προαιρετικά μπορείτε να συμπληρώσετε και το **Connection name** με όποιο τίτλο σας φαίνεται καταλληλότερος π.χ.: TEIA – VPN.

Στην συνέχεια επιλέγετε το κουμπί **Advanced** και τσεκάρετε την επιλογή “**Use Point-to-Point encryption (MPPE)**”

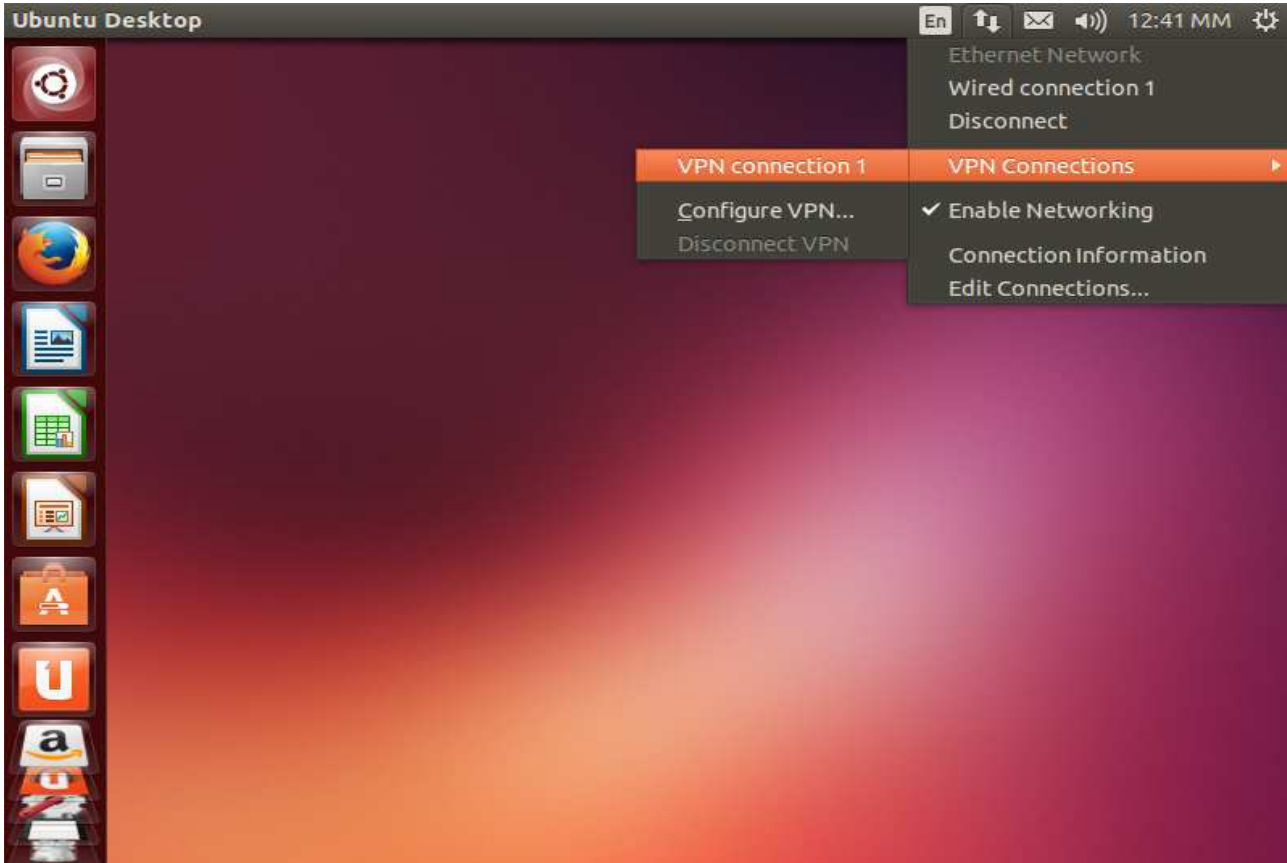


Τέλος πατήστε πρώτα **OK** και μετά **Save** για να δημιουργηθεί η σύνδεση.

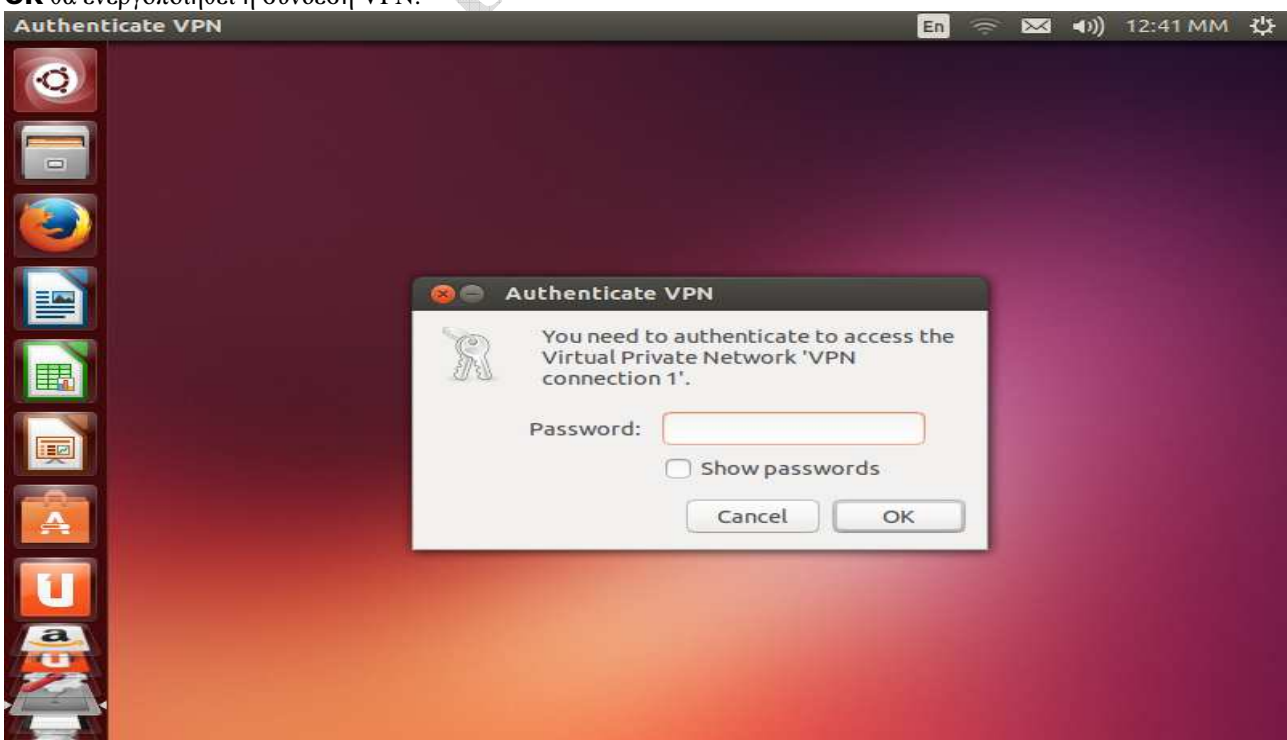


γ. Σύνδεση με το VPN

Για να ενεργοποιήσετε την σύνδεση VPN, επιλέξτε το εικονίδιο με τα δύο βελάκια πάνω δεξιά στην επιφάνεια εργασίας και από το αναδυόμενο μενού την επιλογή **“VPN connection 1”** όπως εμφανίζεται στην παρακάτω εικόνα. Στην περίπτωση που κατά την δημιουργίας της σύνδεσης VPN δηλώσατε άλλο **“Connection Name”** τότε θα εμφανιστεί το όνομα που καταχωρήσατε νωρίτερα.



Στην συνέχεια θα σας ζητηθεί να εισάγετε το **password** του VPN λογαριασμού σας. Αφού το κάνετε και πατήσετε **OK** θα ενεργοποιηθεί η σύνδεση VPN.





Από τη στιγμή αυτή όταν επιχειρήσετε να ανοίξετε κάποια βάση δεδομένων από τη Βιβλιοθήκη* του ΤΕΙ, δεν θα έχετε πλέον κανένα πρόβλημα γιατί θα αναγνωρίζεστε ως χρήστης του ΤΕΙ κι όχι ως χρήστης του φορέα της γραμμής ADSL που έχετε.

*Στην περίπτωση που συνδέεστε κανονικά στη υπηρεσία VPN αλλά αντιμετωπίζετε πρόβλημα στην προσπέλαση κάποιων περιοδικών θα πρέπει να απευθυνθείτε στο προσωπικό της Βιβλιοθήκης του ιδρύματος, δεδομένου ότι το κομμάτι των συνδρομών είναι αρμοδιότητάς τους.

Κ.Δ.Δ. ΤΕΙ - ΑΘΗΝΑΣ