

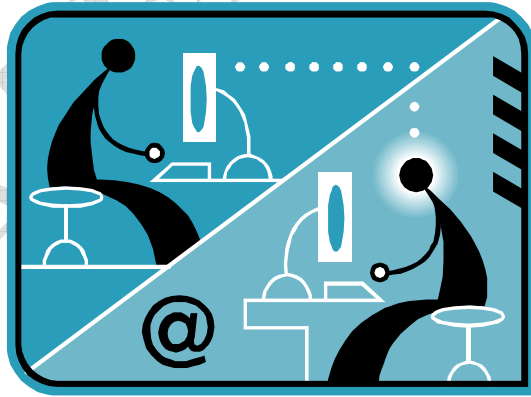
# Οδηγίες

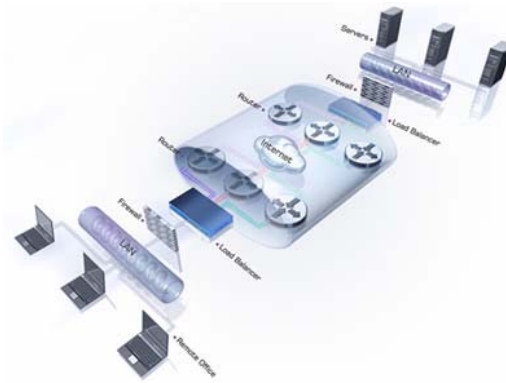
για

## VPN σύνδεση στα Windows XP

### Περιεχόμενα

- Ποιους αφορά.....σελ. 2
- Δημιουργία VPN Σύνδεσης με το Τ.Ε.Ι Αθήνας.....σελ. 2
- Σύνδεση με το VPN.....σελ. 6





## α. Ποιους αφορά

Η υπηρεσία αυτή αφορά όσους έχουν ADSL σύνδεση και θέλουν να έχουν πρόσβαση στις βάσεις πληροφοριών της Βιβλιοθήκης του ΤΕΙ-Αθήνας και επίσης τους διαχειριστές WEB.

## β. Δημιουργία VPN σύνδεσης με το ΤΕΙ Αθήνας

**Βήμα 1:** Ξεκινήστε τη διαδικασία κάνοντας κλικ στο εικονίδιο **έναρξη** (που βρίσκεται στο κάτω αριστερό σημείο της βασικής μπάρας των Windows XP. Ύστερα επιλέξτε κατά σειρά:

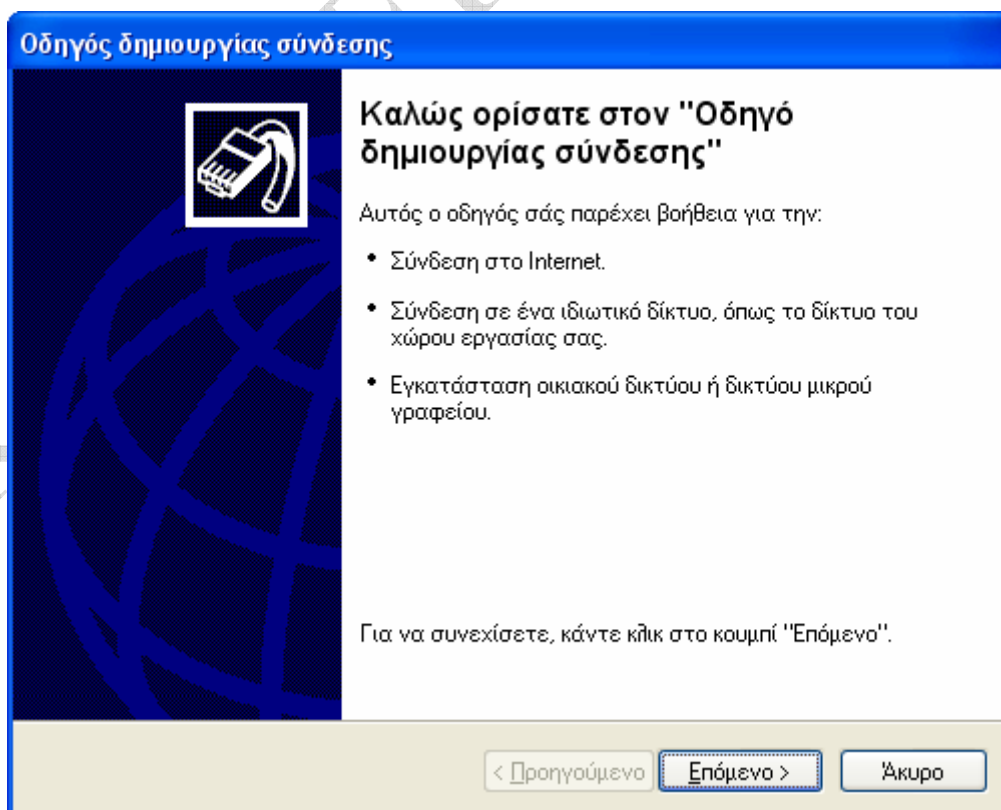
**Όλα τα προγράμματα → Βοηθήματα → Επικοινωνίες.**

(Εναλλακτικά μπορείτε να ακολουθήσετε τη διαδρομή:

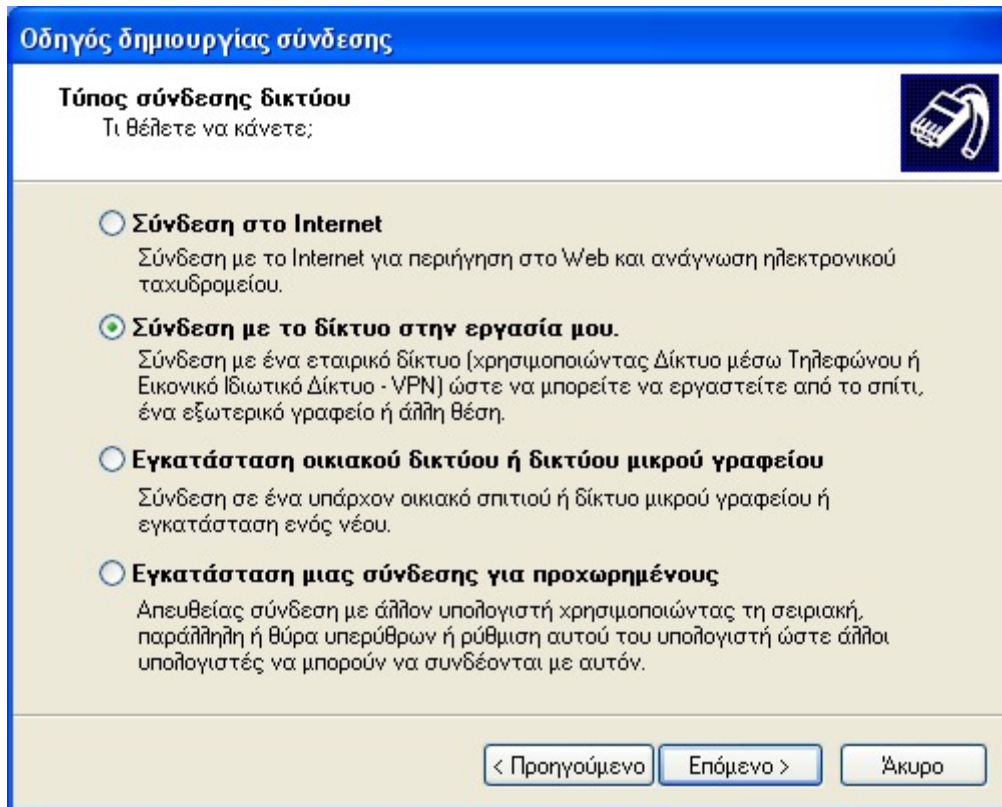
**έναρξη → Πίνακας ελέγχου → Συνδέσεις δικτύου και internet).**

**Βήμα 2:** Επιλέξτε **Συνδέσεις δικτύου** και κατόπιν **Δημιουργία νέας σύνδεσης.**

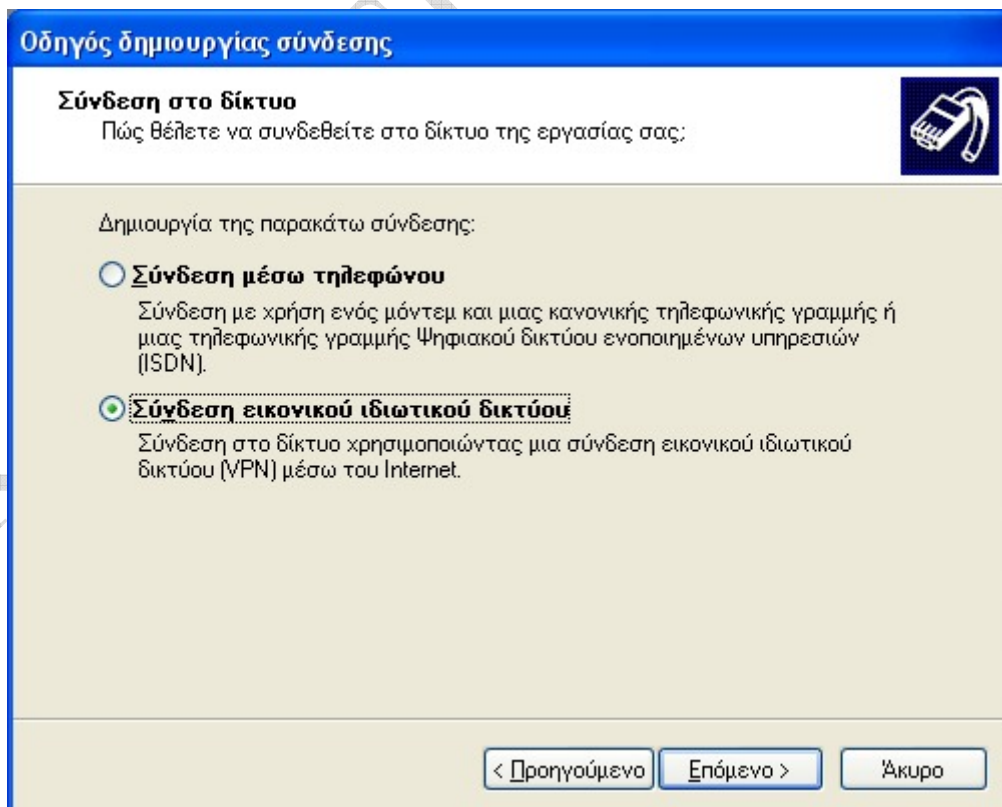
**Βήμα 3:** Στο σημείο αυτό παρουσιάζεται η παρακάτω οθόνη όπου και επιλέγετε το **Επόμενο>**.



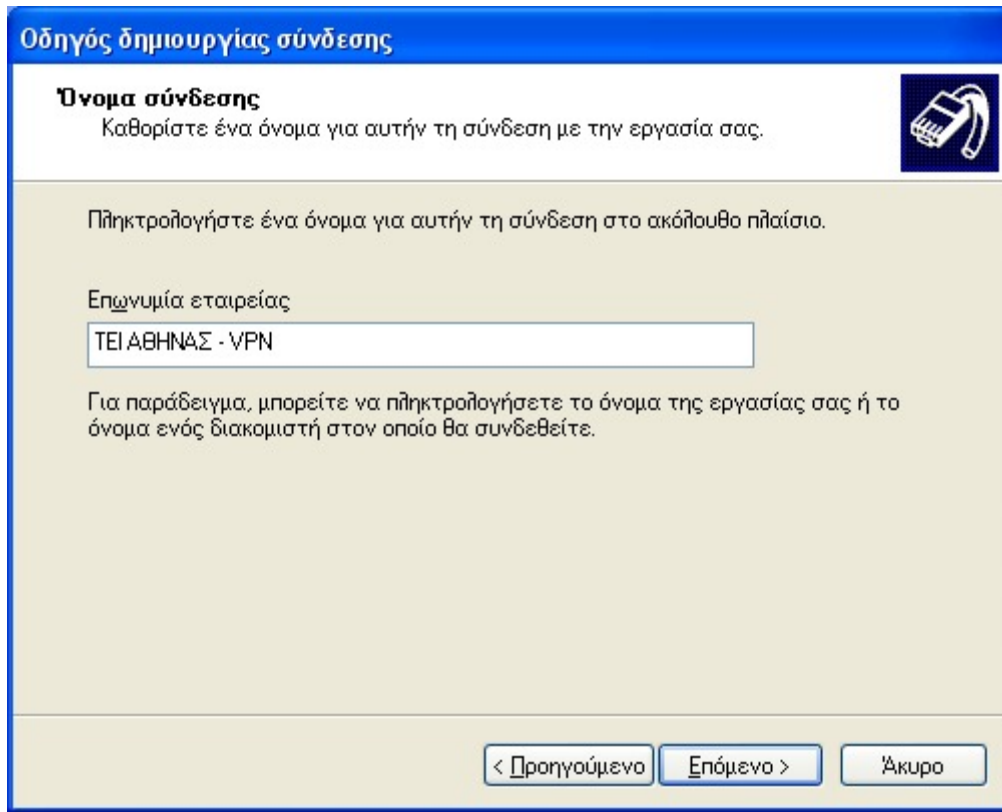
**Βήμα 4:** Στην παρακάτω οθόνη, ενεργοποιήστε την επιλογή **Σύνδεση με το δίκτυο στην εργασία μου** και πατήστε **Επόμενο>**.



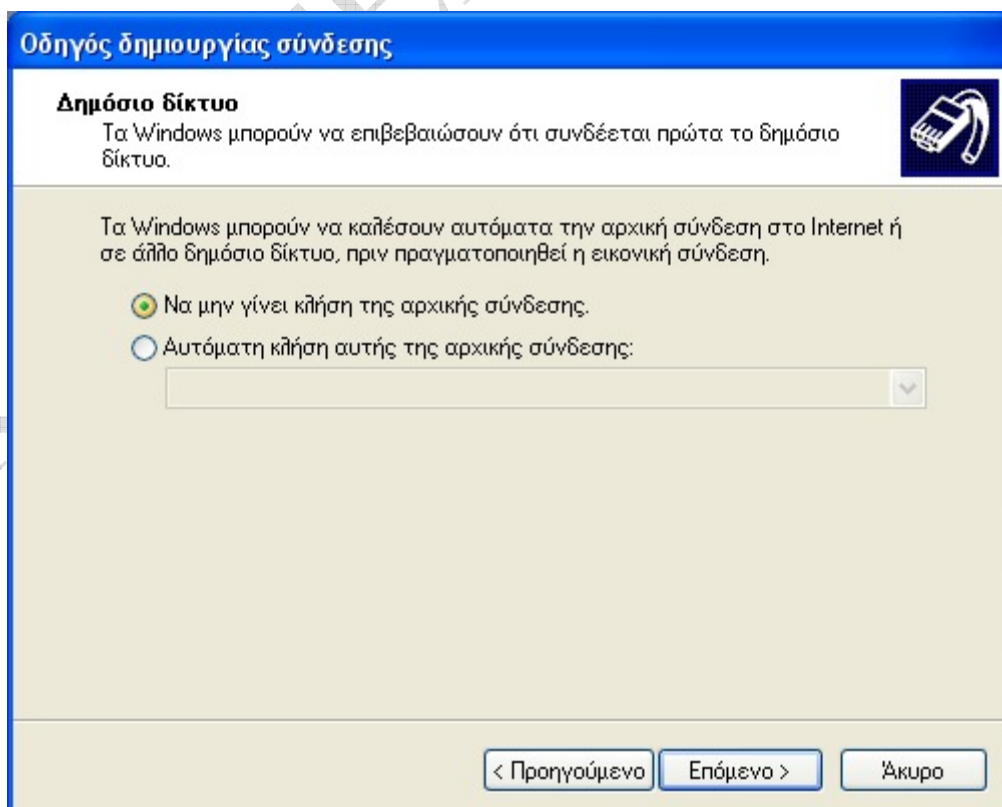
**Βήμα 5:** Ενεργοποιήστε την δεύτερη επιλογή **Σύνδεση εικονικού ιδιωτικού δικτύου** και πατήστε **Επόμενο>**.



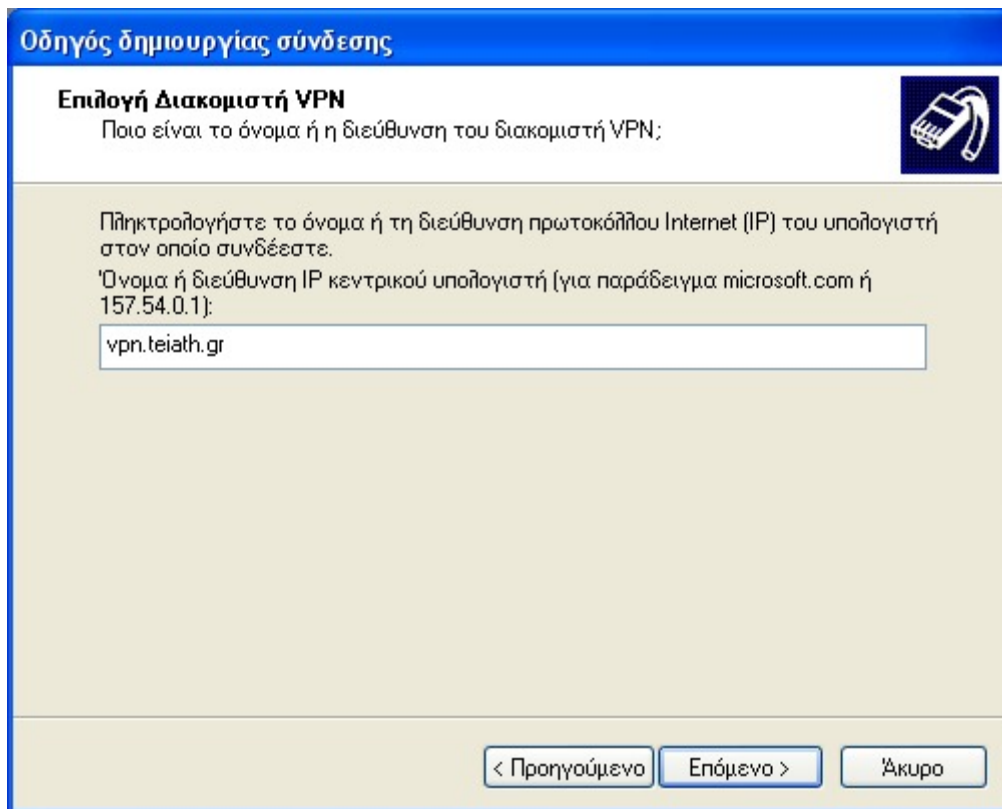
**Βήμα 6:** Στο πεδίο **Επωνυμία Εταιρείας** πληκτρολογήστε *ΤΕΙ Αθήνας – VPN* (ή οτιδήποτε άλλο θεωρείτε ως πιο κατάλληλο για τίτλο) και πατήστε **Επόμενο>**.



**Βήμα 7:** Εφόσον η χρήση της υπηρεσίας προϋποθέτει ήδη υπάρχουσα και ενεργή ADSL σύνδεση, δεν απαιτείται η κλήση αρχικής σύνδεσης. Επιλέξτε **Να μην γίνει κλήση της αρχικής σύνδεσης** και πατήστε **Επόμενο>**.



**Βήμα 8:** Στο πεδίο **Όνομα ή διεύθυνση IP κεντρικού υπολογιστή** πληκτρολογήστε το **vpn.teiath.gr** και στη συνέχεια πατήστε **Επόμενο>**.



**Οδηγός δημιουργίας σύνδεσης**

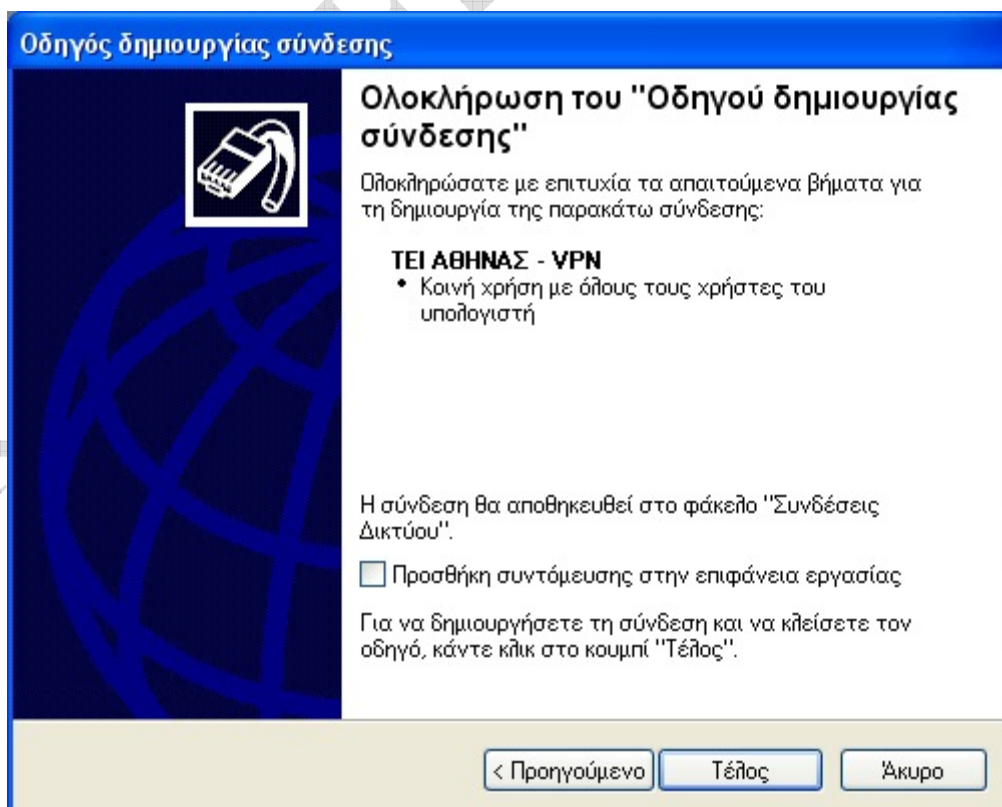
**Επιλογή Διακομιστή VPN**  
Ποιο είναι το όνομα ή η διεύθυνση του διακομιστή VPN;

Πληκτρολογήστε το όνομα ή τη διεύθυνση πρωτοκόλλου Internet (IP) του υπολογιστή στον οποίο συνδέεστε.  
Όνομα ή διεύθυνση IP κεντρικού υπολογιστή (για παράδειγμα microsoft.com ή 157.54.0.1):

vpn.teiath.gr

< Προηγούμενο    Επόμενο >    Άκυρο

**Βήμα 9:** Στην τελευταία καρτέλα πατήστε **Τέλος** για να ολοκληρωθεί η διαδικασία δημιουργίας της σύνδεσης. Αν επιλέξετε **Προσθήκη συντόμευσης στην επιφάνεια εργασίας**, θα δημιουργηθεί αυτόματα στην επιφάνεια εργασίας μια συντόμευση (εικονίδιο) για την σύνδεση με το VPN του ΤΕΙ.



**Οδηγός δημιουργίας σύνδεσης**

**Ολοκλήρωση του "Οδηγού δημιουργίας σύνδεσης"**

Ολοκληρώσατε με επιτυχία τα απαιτούμενα βήματα για τη δημιουργία της παρακάτω σύνδεσης:

**ΤΕΙ ΑΘΗΝΑΣ - VPN**

- Κοινή χρήση με όλους τους χρήστες του υπολογιστή

Η σύνδεση θα αποθηκευθεί στο φάκελο "Συνδέσεις Δικτύου".

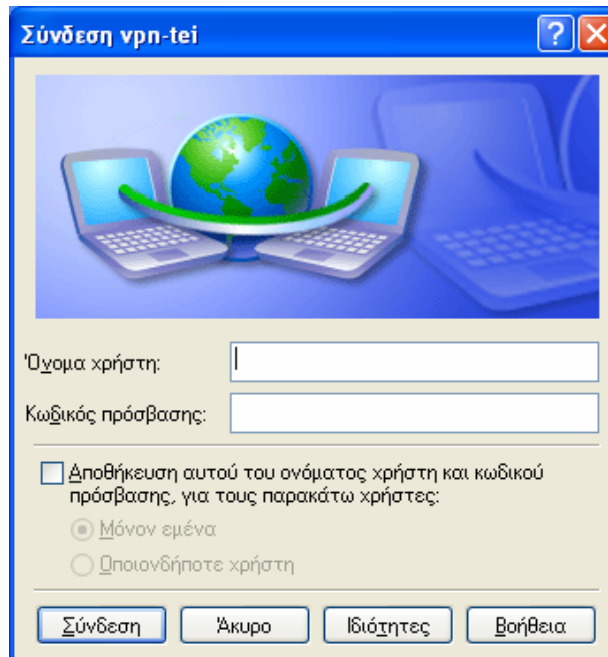
Προσθήκη συντόμευσης στην επιφάνεια εργασίας

Για να δημιουργήσετε τη σύνδεση και να κλείσετε τον οδηγό, κάντε κλικ στο κουμπί "Τέλος".

< Προηγούμενο    Τέλος    Άκυρο

### γ. Σύνδεση με το VPN

Για να ενεργοποιήσετε την σύνδεση ώστε να έχετε πρόσβαση στις βάσεις πληροφοριών του ΤΕΙ Αθήνας εισάγετε το **Όνομα χρήστη** και τον **Κωδικό Πρόσβασης** και στη συνέχεια πατάτε **Σύνδεση**.



Σύνδεση vpn-tei

Όνομα χρήστη:

Κωδικός πρόσβασης:

Αποθήκευση αυτού του ονόματος χρήστη και κωδικού πρόσβασης, για τους παρακάτω χρήστες:

Μόνον εμένα

Όποιοδήποτε χρήστη